

### 吊配管支持金具

天井から吊り下げられた横走り配管を支持するための配管支持金具



#### 吊バンド類に使用される主材質

- 鉄製
- ステンレス製 (SUS304・SUS430)

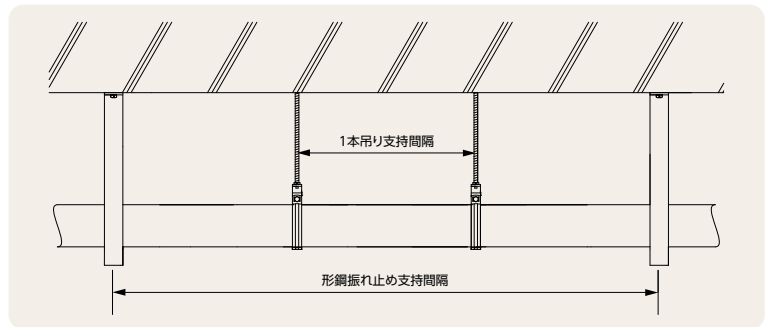
#### 表面処理 (鉄製)

- 電気亜鉛めっき
- 溶融亜鉛めっき
- 溶融亜鉛めっき鋼板

#### 吊バンド類に使用されるその他材料

- 防振ゴム (CR/NR)
- 軟質塩ビコーティング
- 耐熱ポリマー

#### 支持間隔 (推奨)



分類	呼び径	15A	20A	25A	32A	40A	50A	65A	80A	100A	125A	150A	200A	250A	300A	
1本吊り支持間隔	鋼管及びステンレス鋼管	2m以下										3m以下				
	塩ビ管、耐火二層管及びポリエチレン管	1m以下										2m以下				
	銅管	1m以下										2m以下				
	铸铁管	1.5m以下														
形鋼振れ止め支持間隔	ポリブテン管	0.6m以下	0.7m以下		1m以下		1.3m以下		1.6m以下		—					
	鋼管、铸铁管及びステンレス鋼管	—					8m以下					12m以下				
	塩ビ管、耐火二層管、ポリエチレン管及びポリブテン管	—		6m以下			8m以下			12m以下						
	銅管	—		6m以下			8m以下			12m以下						

※鋼管及びステンレス鋼管の横走り配管の吊りボルト径は、配管呼び径100A以下は呼び径M10又は9mm、呼び径125A以上200A以下は呼称M12又は呼び径12mm、呼び径250A以上は呼称M16又は径16mmとする。ただし、吊り荷重により吊りボルトの径を選定してもよい。形鋼振れ止め支持間隔は、上記を標準とし、必要に応じた材料・材質にて支持する。

#### 吊配管支持金具ご使用上の注意

- 吊配管支持金具類は、垂直方向の荷重に対し強度を得られる設計となっております。
- 記載されている使用パイプと径にあった支持金具を、適切な支持間隔で正しくご使用ください。
- らく吊エースは、記載されている注意事項を確認の上、ご使用ください。
- 耐火二層管用吊バンドは、耐火二層管の特性上、配管径が異なる場合がありますのでご相談ください。
- デップコーティング吊バンドは、常温60℃までの配管にご使用ください。
- 耐熱100シリーズSU吊バンドは、0℃～100℃の給水・給湯管にご使用ください。
- 防振吊バンド類は、内面に装着したゴムパットにより、パイプに対する衝撃緩和の役目を果たしておりますが、その目的は防振支持の補助であり、防振伝達率を明確に軽減する効果はありません。尚、防振ゴムの耐熱温度は常温60℃までになります。
- スパイラル吊バンド(ステン、デップ、亜鉛鉄板製)は、軽量用の為、換気ダクト以外には使用しないでください。
- ステンスパイラル吊バンドは、ダクトに防食テープ処理を行ってから使用してください。
- NSダクターは軽量用の為、1箇所の荷重を25kg内で使用してください。
- 吊用タンパックル、ストロングタンパックルは、配管径に応じた基準吊ボルト径以上の適合サイズ製品をご使用ください。
- 吊用タンパックル、ストロングタンパックルは、吊ボルトにねじ込んでいき、タンパックルのナット部から吊ボルトが出ているのを確認してからご使用ください。
- 吊用タンパックル、ストロングタンパックルは、SGP300A以上等の大口径重量の吊配管の場合、状況に応じた設計変更が必要な場合がありますのでご注意ください。
- ステン吊バンド類でSGP管に使用される場合、防食テープ処理を行ってから使用してください。
- らく吊シリーズに使用されている蝶ナットは、施工時に「手締め」を想定して設計されております。手締めトルクを超える工具での取付は行わないでください。
- その他、カタログ記載注意事項等をご確認の上、ご使用ください。

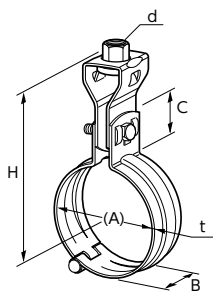
# らく吊エースタン付



10110012195

## 特長・用途

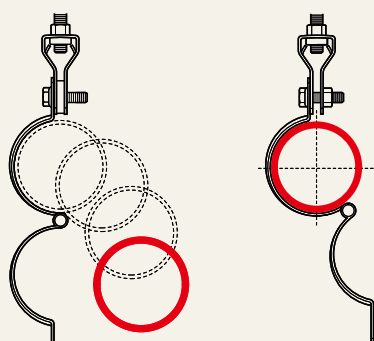
- 適合管：SGP(VP40A～VP100A)も併用できます
- 配管仮置きタイプの吊バンドです。
- 鉄製(電気亜鉛めっき)



コードNo.	管径称	適合配管径(A)	t×B	d	締付ボルトナット	C	H	入数(1袋×数)
0150	15A	21.7	1.8×25	3/8	M6×20	26	77	210(10×21)
0200	20A	27.2	1.8×25	3/8	M6×20	26	81	200(10×20)
0250	25A	34.0	1.8×25	3/8	M6×20	26	86	200(10×20)
0320	32A	42.7	1.8×25	3/8	M6×25	26	90	180(10×18)
0400	40A	48.6	1.8×25	3/8	M6×25	26	92	150(10×15)
0500	50A	60.5	2.0×25	3/8	M6×25	26	100	120(10×12)
0650	65A	76.3	2.0×32	3/8	M8×25	28	107	100(10×10)
0800	80A	89.1	2.3×32	3/8	M8×25	28	114	70(10×7)
1000	100A	114.3	3.0×32	3/8	M8×25	28	133	50(10×5)

## Function

### 仮置きしても落ちません!



従来品

らく吊エースタン付

### 優れた機能



#### 回り止め

ナットを締め付けても六角ボルトの共回りを防ぐニューSTOPパー。



#### マジックピース

吊バンド、タンバックル、六角ボルトの落下を防止する魔法のピース。



POINT 1 パイプが仮置きできる!



POINT 2 ボルトが水平を保つため、バンドかけがスムーズに行えます。

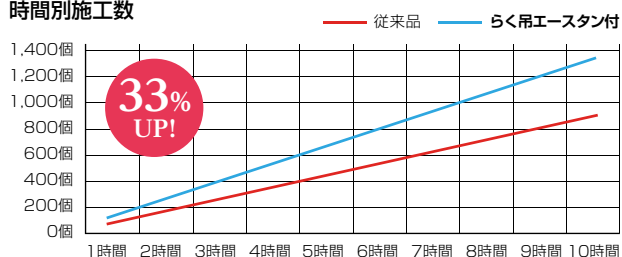


POINT 3 回り止めで締め付け効率アップ!

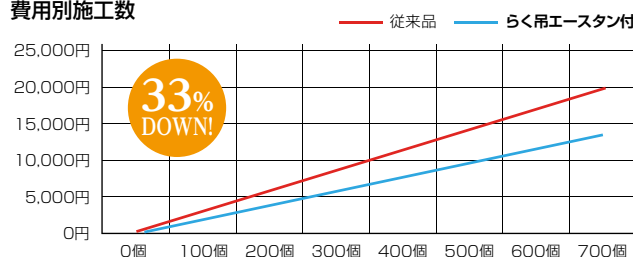


## 作業比較

### 時間別施工数



### 費用別施工数

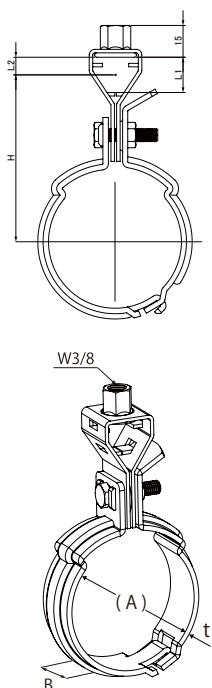


## ご使用上の注意

- ① ナットは必ず、バンドにパイプをのせてから外してください。(ナットを外してからパイプをのせないでください)
- ② バンドの支持間隔は、2.0m以下とし、パイプをバランスよくのせてください。
- ③ らく吊エースタン付は、配管仮置きタイプの吊バンドですが、配管効率を目的とした商品です。配管の仮置きをしたままにせず必ずナットはめ込み作業までしてください。



注) 施工時にバンドには、パイプ以外の荷重を一切かけないでください。  
※ 製品仕様は改良のため予告なく変更することがあります。



### 特長・用途

- 適合管：SGP
- 鉄製（電気垂鉛めっき）

コードNo.	管径称	適合配管径(A)	t×B	L1	L2	締付ボルトナット	H	入数(1袋×数)
0150	15A	21.7	1.8×25	14	7	M6×25	53	150(10×15)
0200	20A	27.2	1.8×25	14	7	M6×25	56	150(10×15)
0250	25A	34.0	1.8×25	14	7	M6×25	59	120(10×12)
0320	32A	42.7	1.8×25	14	7	M6×25	64	120(10×12)
0400	40A	48.6	1.8×25	14	7	M6×25	67	120(10×12)
0500	50A	60.5	2.5×25	14	7	M6×25	73	90(10×9)
0650	65A	76.3	2.0×30	20	10	M8×30	92	70(10×7)
0800	80A	89.1	2.5×30	20	10	M8×30	98	60
1000	100A	114.3	3.0×30	20	10	M8×30	110	45

### 注記

- 締付工具  
 ソケットサイズM6=10  
 推奨締付適正トルク(5.2N・m)  
 ソケットサイズM8=13  
 推奨締付適正トルク(12.5N・m)  
 (タンパックル部のフランジナットの締付工具：レンチサイズ12)



「最速の施工」動画

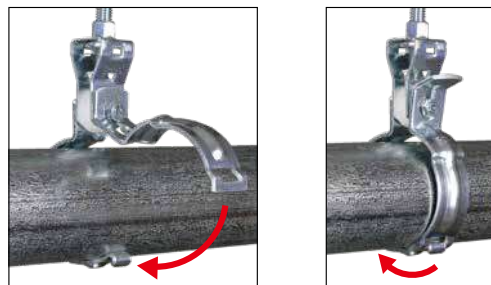
**新機構によりナットを外さなくても**  
取付けできます



施工性が格段に向上  
(部品分解ゼロ)

### 抜群の施工性

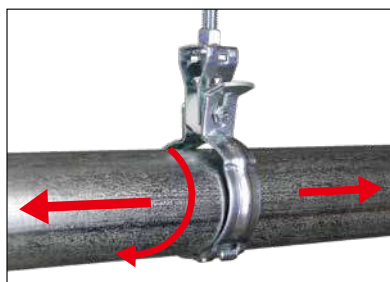
ナットを外さずらく取付け



パイプの仮置き可能、  
ナット取外し不要で  
施工性が格段に向上

### 抜群の施工・安全性

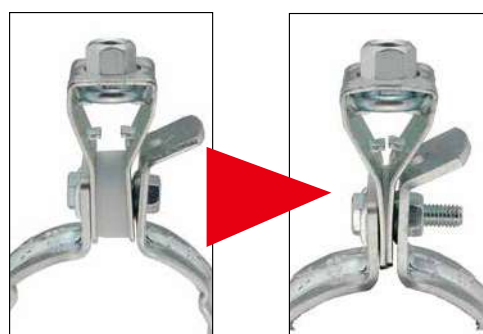
パイプの可動が容易



配管吊り込み時にパイプの調整が楽に  
でき施工性が格段に向上(バンドの外れ  
防止、ナットの脱落防止機構付き)

### 安全性

ナットの締め忘れ防止



ナットが締まるとパッキンが  
潰れて目視で確認できます

## ■バンドの施工 工数比較表

### ● 一般品



← 作業工程短縮 →

### ● らく吊X(電動工具)



施工  
工数 **約70%カット**  
※弊社施工テスト時

### ● らく吊X(手動工具)



施工  
工数 **約60%カット**  
※弊社施工テスト時

注) ・バンド数比較、工数比較は、実施工とは異なります。  
・吊バンド1個を取付けた場合の比較例になります。

### ⚠️ ご使用上の注意

- ①らく吊Xは、垂直方向の荷重に対し強度を得られる設計となっております。
- ②吊ボルトの垂直角度は±5°の範囲とし、関連する部材への影響を十分に考慮した安全な施工をお願いします。
- ③らく吊Xの支持間隔は2.0m以下とし、配管をバランスよくのせて正しくご使用ください。
- ④吊ボルトはタンバックル(ナット下部)より三山以上ねじ込んでください。
- ⑤取付け時には、配管以外の荷重をかけないでください。
- ⑥らく吊Xをより安全にご使用頂くために、パイプの仮置き後は、**直ちに**嵌合、速やかに締結を行ってください。  
また、バンドの締結後は、**締付けナットが凹(ダボ)の位置にある事を確認してください。**
- ⑦締付ボルトナットはバッキングが潰れるまで行い、M6適正トルク(5.2N・m)、M8適正トルク(12.5N・m)で締結ください。
- ⑧一度締結したららく吊Xの再利用は、取付けの機能が発揮されなくなります。ご注意ください。

Function

優れた機能



回り止め

ナットを締め付けても六角ボルトの共回りを防ぐニューストッパー。



パッキン付

六角ボルト落下防止。微震動を吸収するスグレもの。



蝶ナット付

施工がらくらく蝶ナットのスグレもの。



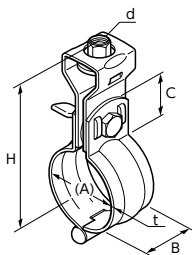
蝶番式吊バンドタン付



10110010103

特長・用途

- 適合管：SGP (VP40A～VP300Aも併用できます)
- 200A以上は平板製となります。 ■ 鉄製(電気亜鉛めっき)



コードNo.	管径称	適合配管径(A)	t×B	d	締付ボルトナット	C	H	入数(1袋×数)
0150	15A	21.7	1.8×25	3/8	M6×20	24	77	230(10×23)
0200	20A	27.2	1.8×25	3/8	M6×20	24	77	200(10×20)
0250	25A	34.0	1.8×25	3/8	M6×20	24	86	200(10×20)
0320	32A	42.7	1.8×25	3/8	M6×25	24	88	200(10×20)
0400	40A	48.6	1.8×25	3/8	M6×25	24	91	150(10×15)
0500	50A	60.5	1.8×25	3/8	M6×25	24	98	120(10×12)
0650	65A	76.3	2.0×25	3/8	M8×25	24	103	120(10×12)
0800	80A	89.1	2.0×25	3/8	M8×25	24	109	100(10×10)
4900	90A	101.6	2.0×25	3/8	M8×25	24	114	100(10×10)
1000	100A	114.3	2.0×25	3/8	M8×25	24	123	100(10×10)
5150	125A	139.8	3.0×32	3/8	M10×35	30	—	50
5160	150A	165.2	3.0×32	3/8	M10×35	30	—	40
5170	200A	216.3	4.5×38	3/8	M10×35	40	184	10
5240	100A	114.3	2.0×25	1/2	M8×25	24	—	50
1250	125A	139.8	3.0×32	1/2	M10×35	30	152	50
1500	150A	165.2	3.0×32	1/2	M10×35	30	165	40
2000	200A	216.3	4.5×38	1/2	M12×45	40	207	10
5250	250A	267.4	4.5×50	1/2	M12×40	50	241	10
5260	300A	318.5	6.0×50	1/2	M12×45	50	268	5
5070	200A	216.3	4.5×38	5/8	M12×45	40	—	20
2500	250A	267.4	4.5×50	5/8	M16×50	50	254	10
3000	300A	318.5	6.0×50	5/8	M16×50	50	281	5

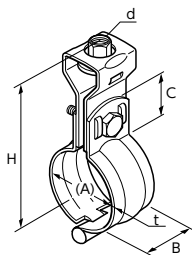
蝶番式吊バンドタン付(六角NT付)



10110010103

特長・用途

- 適合管：SGP (VP40A～VP50Aも併用できます。)
- 鉄製(電気亜鉛めっき)



コードNo.	管径称	適合配管径(A)	t×B	d	締付ボルトナット	C	H	入数(1袋×数)
015N	15A	21.7	1.8×25	3/8	M6×20	24	77	230(10×23)
020N	20A	27.2	1.8×25	3/8	M6×20	24	77	200(10×20)
025N	25A	34.0	1.8×25	3/8	M6×20	24	86	200(10×20)
032N	32A	42.7	1.8×25	3/8	M6×25	24	88	200(10×20)
040N	40A	48.6	1.8×25	3/8	M6×25	24	91	150(10×15)
050N	50A	60.5	1.8×25	3/8	M6×25	24	98	120(10×12)

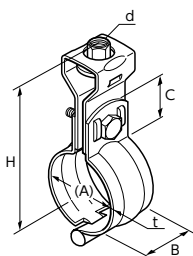
ドブ蝶番式吊バンドタン付



10110010109

特長・用途

- 適合管：SGP (VP40A～VP150Aも併用できます) ■ 鉄製(溶融亜鉛めっき)



コードNo.	管径称	適合配管径(A)	t×B	d	締付ボルトナット	C	H	入数(1袋×数)
0150	15A	21.7	1.8×25	3/8	M6×20	24	77	230(10×23)
0200	20A	27.2	1.8×25	3/8	M6×20	24	79	200(10×20)
0250	25A	34.0	1.8×25	3/8	M6×20	24	82	200(10×20)
0320	32A	42.7	1.8×25	3/8	M6×25	24	88	200(10×20)
0400	40A	48.6	1.8×25	3/8	M6×25	24	90	150(10×15)
0500	50A	60.5	1.8×25	3/8	M6×25	24	95	120(10×12)
0650	65A	76.3	2.0×25	3/8	M8×25	24	102	120(10×12)
0800	80A	89.1	2.0×25	3/8	M8×25	24	108	100(10×10)
1000	100A	114.3	2.0×25	3/8	M8×25	24	121	100(10×10)
3120	125A	139.8	3.0×32	3/8	M10×35	30	—	50
3150	150A	165.2	3.0×32	3/8	M10×35	30	—	40
1250	125A	139.8	3.0×32	1/2	M10×35	30	155	50
1500	150A	165.2	3.0×32	1/2	M10×35	30	167	40
2000	200A	216.3	4.5×38	1/2	M12×45	40	—	10

サイズの単位はmmです。

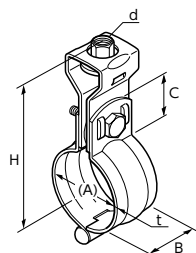
## ステンレス蝶番式吊バンドタン付



10110010106

### 特長・用途

- 適合管：ステンレス鋼管(厚肉)/VP40A~VP250Aも併用できます。
- SGPiにも併用できます(電食防止処理が必要です)
- 90A・200A以上は平板製となります。 ■ステンレス製(SUS304)



コードNo.	管径称	適合配管径(A)	t×B	d	締付ボルトナット	C	H	入数(1袋×数)
0150	15A	21.7	2.0×25	3/8	M6×20	24	75	200(10×20)
0200	20A	27.2	2.0×25	3/8	M6×20	24	78	200(10×20)
0250	25A	34.0	2.0×25	3/8	M6×20	24	84	200(10×20)
0320	32A	42.7	2.0×25	3/8	M6×25	24	87	180(10×18)
0400	40A	48.6	2.0×25	3/8	M6×25	24	90	150(10×15)
0500	50A	60.5	2.0×25	3/8	M6×25	24	93	150(10×15)
0650	65A	76.3	2.0×25	3/8	M8×25	28	106	130(10×13)
0800	80A	89.1	2.0×25	3/8	M8×25	28	111	120(10×12)
0900	90A	101.6	2.0×25	3/8	M8×25	24	114	100(10×10)
1000	100A	114.3	2.0×25	3/8	M8×25	28	124	100(10×10)
5250	125A	139.8	3.0×32	3/8	M10×35	32	—	50
5500	150A	165.2	3.0×32	3/8	M10×35	32	—	40
6000	200A	216.3	3.0×32	3/8	M10×35	32	—	30
5010	100A	114.3	2.0×25	1/2	M8×25	28	—	50
1250	125A	139.8	3.0×32	1/2	M10×35	32	155	50
1500	150A	165.2	3.0×32	1/2	M10×35	32	166	40
2000	200A	216.3	3.0×32	1/2	M12×40	32	192	30
5050	250A	267.4	4.0×50	1/2	M12×40	48	—	10
2500	250A	267.4	4.0×50	5/8	M16×50	48	256	10
3000	300A	318.5	4.0×50	5/8	M16×50	55	—	5

## 蝶番式吊バンドタン無



10110010102

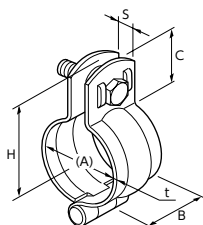
## ステンレス蝶番式吊バンドタン無



10110010105

### 特長・用途

- 適合管：SGP ■200A以上は平鉄製となります。 ■鉄製(電気亜鉛めっき)/ステンレス製(SUS304) ■ステンレス製の寸法が電気亜鉛めっきと異なる場合にのみ、ステンレス製の寸法を緑色で表記しております。



コードNo.	管径称	適合配管径	t	B	S	C	締付ボルトナット	H	入数
0150	15A	21.7	1.8	25	7	24	M6×20	35	350
			2.0					37	
0200	20A	27.2	1.8	25	7	24	M6×20	39	300(10×30)
			2.0					39	
0250	25A	34.0	1.8	25	7	24	M6×20	43	250(10×25)
			2.0					43	
0320	32A	42.7	1.8	25	7	24	M6×25	47	150(10×15)
			2.0					47	
0400	40A	48.6	1.8	25	7	24	M6×25	50	150(10×15)
			2.0					50	
0500	50A	60.5	1.8	25	7	24	M6×25	56	150
			2.0					56	
0650	65A	76.3	2.0	25	7	24	M8×25	64	150(10×15)
						28		70	
0800	80A	89.1	2.0	25	7	24	M8×25	71	140(10×14)
						28		75	
1000	100A	114.3	2.0	25	7	24	M8×25	85	100(10×10)
						28		88	
1250	125A	139.8	3.0	32	8.5	30	M10×35	103	50
					7	32		108	
1500	150A	165.2	3.0	32	8.5	30	M10×35	116	50
					7	32		121	
2000	200A	216.3	4.5	38	10	40	M12×45	153	10
			3.0	32	9	32		145	
2500	250A	267.4	4.5	50	10	55	M16×50	193	10
			4.0			48		187	
3000	300A	318.5	6.0	50	10	55	M16×50	220	5
			4.0					-	

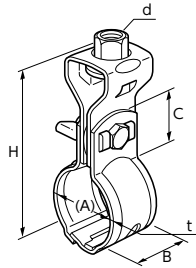
## 組式吊バンドタン付



10110010112

### 特長・用途

- 適合管：SGP (VP40A～VP300Aも併用できます)
- 鉄製 (電気亜鉛めっき)
- 250A以上は平板製となります。



コードNo.	管径称	適合配管径 (A)	t×B	d	締付ボルトナット	C	H	入数 (1袋×数)
0150	15A	21.7	1.2×25	3/8	M6×20	24	76	250 (10×25)
0200	20A	27.2	1.2×25	3/8	M6×20	24	76	200 (10×20)
0250	25A	34.0	1.2×25	3/8	M6×20	24	83	250 (10×25)
0320	32A	42.7	2.0×25	3/8	M6×25	24	88	180 (10×18)
0400	40A	48.6	2.0×25	3/8	M6×25	24	91	150 (10×15)
0500	50A	60.5	2.0×25	3/8	M6×25	24	96	130 (10×13)
0650	65A	76.3	2.0×32	3/8	M8×25	26	102	90 (10×9)
0800	80A	89.1	2.0×32	3/8	M8×25	26	110	80 (10×8)
1000	100A	114.3	2.0×32	3/8	M8×25	26	123	60 (10×6)
5150	125A	139.8	3.0×32	3/8	M10×35	30	—	40
5160	150A	165.2	3.0×32	3/8	M10×35	30	—	30
5170	200A	216.3	3.0×50	3/8	M10×35	47	190	20
1250	125A	139.8	3.0×32	1/2	M10×35	30	155	40
1500	150A	165.2	3.0×32	1/2	M10×35	30	167	30
2000	200A	216.3	3.0×50	1/2	M12×35	47	215	20
2500	250A	267.4	4.5×50	5/8	M12×45	55	260	5
3000	300A	318.5	4.5×50	5/8	M12×45	55	285	8

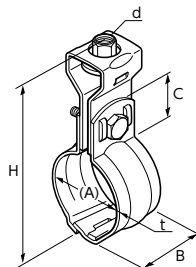
## 組式吊バンドタン付 (六角NT付)



10110010112

### 特長・用途

- 適合管：SGP
- 鉄製 (電気亜鉛めっき)



コードNo.	管径称	適合配管径 (A)	t×B	d	締付ボルトナット	C	H	入数 (1袋×数)
015N	15A	21.7	1.2×25	3/8	M6×20	24	76	250 (10×25)
020N	20A	27.2	1.2×25	3/8	M6×20	24	76	200 (10×20)
025N	25A	34.0	1.2×25	3/8	M6×20	24	83	250 (10×25)
032N	32A	42.7	2.0×25	3/8	M6×25	24	88	180 (10×18)
040N	40A	48.6	2.0×25	3/8	M6×25	24	91	150 (10×15)
050N	50A	60.5	2.0×25	3/8	M6×25	24	96	130 (10×13)

サイズの単位はmmです。

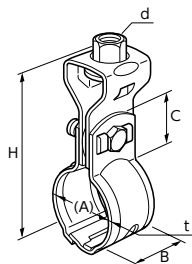
## ステンレス組式吊バンドタン付



10110010117

### 特長・用途

- 適合管：ステンレス鋼管(厚肉)/VP40A～VP300Aも併用できます。
- SGPにも併用できます(電食防止処理が必要です)
- ステンレス製(SUS304)
- 250A以上は平板製となります。



コードNo.	管径称	適合配管径(A)	t×B	d	締付ボルトナット	C	H	入数(1袋×数)
0150	15A	21.7	1.5×25	3/8	M6×25	24	72	350
0200	20A	27.2	1.5×25	3/8	M6×25	24	75	250
0250	25A	34.0	1.5×25	3/8	M6×25	24	78	250
0320	32A	42.7	1.5×25	3/8	M6×25	24	84	250
0400	40A	48.6	1.5×25	3/8	M6×25	24	84	200
0500	50A	60.5	1.5×25	3/8	M6×25	24	93	200
0650	65A	76.3	2.0×32	3/8	M8×25	32	104	90
0800	80A	89.1	2.0×32	3/8	M8×25	32	113	80
1000	100A	114.3	2.0×32	3/8	M8×25	32	123	60
1250	125A	139.8	2.5×38	1/2	M10×30	35	161	40
1500	150A	165.2	3.0×50	1/2	M12×35	40	180	30
2000	200A	216.3	3.0×50	1/2	M12×35	47	213	20
2500	250A	267.4	3.0×50	5/8	M12×35	55	261	12
3000	300A	318.5	3.0×50	5/8	M12×35	55	291	8

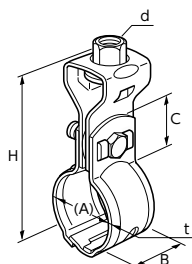
## ステンレス組式吊バンドタン付 Bタイプ



10110010122

### 特長・用途

- 適合管：ステンレス鋼管(厚肉)/VP40A～VP150Aも併用できます。
- SGPにも併用できます(電食防止処理が必要です)
- ステンレス製(SUS304)



コードNo.	管径称	適合配管径(A)	t×B	d	締付ボルトナット	C	H	入数(1袋×数)
0150	15A	21.7	1.2×25	3/8	M6×20	24	74	300(10×30)
0200	20A	27.2	1.2×25	3/8	M6×20	24	77	250(10×25)
0250	25A	34.0	1.2×25	3/8	M6×20	24	81	250(10×25)
0320	32A	42.7	1.2×25	3/8	M6×20	24	84	250(10×25)
0400	40A	48.6	1.2×25	3/8	M6×20	24	88	200(10×20)
0500	50A	60.5	1.2×25	3/8	M6×20	24	90	200(10×20)
0650	65A	76.3	1.5×32	3/8	M8×25	30	109	130(10×13)
0800	80A	89.1	1.5×32	3/8	M8×25	30	108	100(10×10)
1000	100A	114.3	1.5×32	3/8	M8×25	30	124	100(10×10)
1250	125A	139.8	2.0×32	3/8	M8×25	33	139	50
1500	150A	165.2	2.0×32	3/8	M8×25	42	150	40

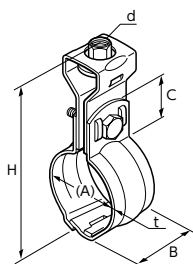
## ドブ組式吊バンドタン付



10110012120

### 特長・用途

- 適合管：SGP(VP40A～VP150Aも併用できます) ■ 鉄製(溶融亜鉛めっき)



コードNo.	管径称	適合配管径(A)	t×B	d	締付ボルトナット	C	H	入数(1袋×数)
0150	15A	21.7	1.2×25	3/8	M6×20	24	76	250(10×25)
0200	20A	27.2	1.2×25	3/8	M6×20	24	76	200(10×20)
0250	25A	34.0	1.2×25	3/8	M6×20	24	83	250(10×25)
0320	32A	42.7	2.0×25	3/8	M6×25	24	88	180(10×18)
0400	40A	48.6	2.0×25	3/8	M6×25	24	91	150(10×15)
0500	50A	60.5	2.0×25	3/8	M6×25	24	96	130(10×13)
0650	65A	76.3	2.0×32	3/8	M8×25	26	102	90(10×9)
0800	80A	89.1	2.0×32	3/8	M8×25	26	110	80(10×8)
1000	100A	114.3	2.0×32	3/8	M8×25	26	123	60(10×6)
1250	125A	139.8	3.0×32	1/2	M10×35	30	155	40
1500	150A	165.2	3.0×32	1/2	M10×35	30	167	30
2000	200A	216.3	3.0×50	1/2	M12×35	47	218	20



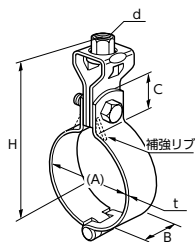
## ハード吊バンドタン付



10110010173

### 特長・用途

- 適合管：SGP(VP40A～VP300Aも併用できます)
- 250A以上は補強リップ付きとなります。 ■ 鉄製(電気垂鉛めっき)



コードNo.	管径称	適合配管径(A)	t×B	d	締付ボルトナット	C	H	入数(1袋×数)
0150	15A	21.7	2.0×25	3/8	M6×25	25	78	250
0200	20A	27.2	2.0×25	3/8	M6×25	25	80	200
0250	25A	34.0	2.0×25	3/8	M6×25	25	83	200
0320	32A	42.7	2.0×25	3/8	M8×25	25	85	160
0400	40A	48.6	2.0×25	3/8	M8×25	25	88	150
0500	50A	60.5	2.0×25	3/8	M8×25	25	94	120
0650	65A	76.3	2.6×25	3/8	M10×35	25	98	90
0800	80A	89.1	2.6×25	3/8	M10×35	25	107	80
1000	100A	114.3	2.6×25	3/8	M10×35	25	120	80
1250	125A	139.8	4.5×32	1/2	M12×45	35	154	40
1500	150A	165.2	4.5×32	1/2	M12×45	35	167	30
2000	200A	216.3	6.0×50	1/2	M12×45	50	234	—
2500	250A	267.4	6.0×50	5/8	M16×50	50	250	—
3000	300A	318.5	6.0×50	5/8	M16×50	50	285	—
3500	350A	355.6	6.0×50	5/8	M16×50	50	304	—
4000	400A	406.4	6.0×50	5/8	M16×50	50	329	—

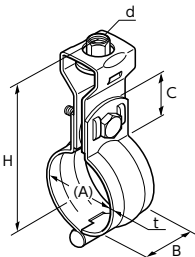
## PC吊バンドタン付



10110010179

### 特長・用途

- 適合管：塩ビライニング鋼管(VD/PC) ■ 鉄製(電気垂鉛めっき)



コードNo.	管径称	適合配管径(A)	t×B	d	締付ボルトナット	C	H	入数(1袋×数)
0150	15A	25.7	1.8×25	3/8	M6×20	24	80	200(10×20)
0200	20A	31.2	1.8×25	3/8	M6×20	24	83	200(10×20)
0250	25A	37.6	1.8×25	3/8	M6×20	24	85	200(10×20)
0320	32A	46.3	1.8×25	3/8	M6×20	24	90	150(10×15)
0400	40A	52.2	1.8×25	3/8	M6×25	24	94	130(10×13)
0500	50A	64.1	1.8×25	3/8	M6×25	24	97	110(10×11)
0650	65A	79.9	2.0×25	3/8	M8×25	24	105	130(10×13)
0800	80A	92.7	2.0×25	3/8	M8×25	24	110	100(10×10)
1000	100A	118.3	2.0×25	3/8	M8×25	24	125	100(10×10)
1250	125A	143.8	3.0×32	1/2	M10×35	32	160	25
1500	150A	170.2	3.0×32	1/2	M10×35	32	175	20

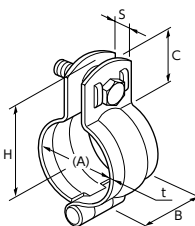
## PC吊バンドタン無



10110010178

### 特長・用途

- 適合管：塩ビライニング鋼管(VD/PC) ■ 鉄製(電気垂鉛めっき)



コードNo.	管径称	適合配管径(A)	t×B	S	C	締付ボルトナット	H	入数(1袋×数)
0150	15A	25.7	1.8×25	7	24	M6×20	38	400(10×40)
0200	20A	31.2	1.8×25	7	24	M6×20	41	300(10×30)
0250	25A	37.6	1.8×25	7	24	M6×20	44	200(10×20)
0320	32A	46.3	1.8×25	7	24	M6×20	48	250(10×25)
0400	40A	52.2	1.8×25	7	24	M6×25	51	130(10×13)
0500	50A	64.1	1.8×25	7	24	M6×25	58	130(10×13)
0650	65A	79.9	2.0×25	7	24	M8×25	66	130(10×13)
0800	80A	92.7	2.0×25	7	24	M8×25	72	100(10×10)
1000	100A	118.3	2.0×25	7	24	M8×25	85	100(10×10)
1250	125A	143.8	3.0×32	8	32	M10×35	107	25
1500	150A	170.2	3.0×32	8	32	M10×35	120	20

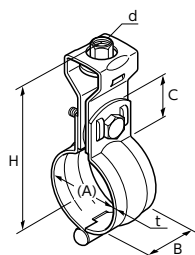
## ステンレスPC吊バンドタン付



10110010182

### 特長・用途

- 適合管：塩ビライニング鋼管(VD/PC) ■ ステンレス製(SUS304)



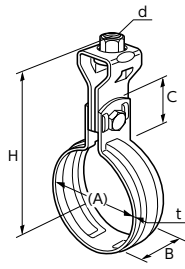
コードNo.	管径称	適合配管径(A)	t×B	d	締付ボルトナット	C	H	入数(1袋×数)
0150	15A	25.7	1.8×25	3/8	M6×20	24	76	200(10×20)
0200	20A	31.2	1.8×25	3/8	M6×20	24	79	200(10×20)
0250	25A	37.6	1.8×25	3/8	M6×20	24	82	200(10×20)
0320	32A	46.3	1.8×25	3/8	M6×20	24	87	150(10×15)
0400	40A	52.2	1.8×25	3/8	M6×25	24	90	130(10×13)
0500	50A	64.1	1.8×25	3/8	M6×25	24	96	110(10×11)
0650	65A	79.9	1.8×25	3/8	M8×25	24	104	130(10×13)
0800	80A	92.7	1.8×25	3/8	M8×25	24	110	100(10×10)
1000	100A	118.3	1.8×25	3/8	M8×25	24	123	100(10×10)
1250	125A	143.8	3.0×32	1/2	M10×35	32	160	25
1500	150A	170.2	3.0×32	1/2	M10×35	32	173	20

サイズの単位はmmです。

## VP吊バンドタン付



10110010194



### 特長・用途

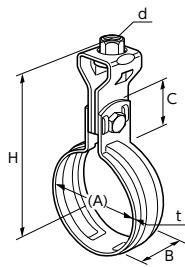
■適合管：塩ビ管(VP/空調ドレン) ■200A以上は平板製となります。 ■鉄製(電気亜鉛めっき)

コードNo.	管径称		適合配管径(A)	t×B	d	締付ボルトナット	C	H	入数(1袋×数)
	VP	空調ドレン							
0130	13A	—	18	0.8×25	3/8	M6×25	24	73	300(10×30)
0160	16A	—	22	0.8×25	3/8	M6×25	24	76	300(10×30)
0200	20A	—	26	0.8×25	3/8	M6×25	24	78	250(10×25)
0250	25A	20	32	0.8×25	3/8	M6×25	24	78	250(10×25)
0300	30A	25	38	0.8×25	3/8	M6×25	24	81	250(10×25)
0400	40A	30	48	0.8×25	3/8	M6×25	24	86	180(10×18)
0500	50A	40	60	0.8×25	3/8	M6×25	24	93	150(10×15)
0650	65A	50	76	0.8×32	3/8	M8×25	24	102	70
0800	80A	65	89	0.8×32	3/8	M8×25	24	108	60
1000	100A	—	114	1.0×32	3/8	M8×25	24	115	50
1250	125A	—	140	2.0×32	3/8	M8×25	27	137	30
1500	150A	—	165	2.0×32	3/8	M8×25	27	148	25
2000	200A	—	216	2.0×32	3/8	M8×25	32	176	15
2500	250A	—	267	3.0×32	3/8	M10×35	32	—	10
3000	300A	—	318	3.0×32	3/8	M10×35	32	—	10
3500	350A	—	370	3.0×32	3/8	M10×35	32	—	10

## ステンレスVP吊バンドタン付



10110010197



### 特長・用途

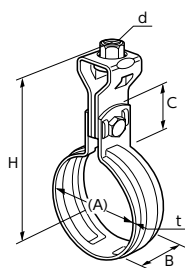
■適合管：塩ビ管(VP/空調ドレン) ■200A以上は平板製となります。 ■ステンレス製(SUS304)

コードNo.	管径称		適合配管径(A)	t×B	d	締付ボルトナット	C	H	入数(1袋×数)
	VP	空調ドレン							
0130	13A	—	18	0.8×25	3/8	M6×25	24	75	300(10×30)
0160	16A	—	22	0.8×25	3/8	M6×25	24	75	300(10×30)
0200	20A	—	26	0.8×25	3/8	M6×25	24	76	250(10×25)
0250	25A	20	32	0.8×25	3/8	M6×25	24	78	250(10×25)
0300	30A	25	38	0.8×25	3/8	M6×25	24	81	250(10×25)
0400	40A	30	48	0.8×25	3/8	M6×25	24	86	180(10×18)
0500	50A	40	60	0.8×25	3/8	M6×25	24	93	150(10×15)
0650	65A	50	76	0.8×32	3/8	M8×25	24	102	70
0800	80A	65	89	0.8×32	3/8	M8×25	24	108	60
1000	100A	—	114	1.0×32	3/8	M8×25	24	121	50
1250	125A	—	140	2.0×32	3/8	M8×25	27	137	30
1500	150A	—	165	2.0×32	3/8	M8×25	27	148	25
2000	200A	—	216	2.0×32	3/8	M8×25	32	176	15
2500	250A	—	267	3.0×32	3/8	M10×35	32	—	10
3000	300A	—	318	3.0×32	3/8	M10×35	32	—	10
3500	350A	—	370	3.0×32	3/8	M10×35	32	—	10

## ドブVP吊バンドタン付



10110012121



### 特長・用途

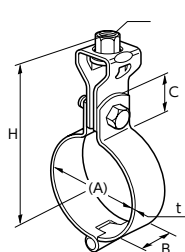
■適合管：塩ビ管(VP/空調ドレン) ■200A以上は平板製となります。 ■鉄製(溶融亜鉛めっき)

コードNo.	管径称		適合配管径(A)	t×B	d	締付ボルトナット	C	H	入数(1袋×数)
	VP	空調ドレン							
0130	13A	—	18	0.8×25	3/8	M6×25	24	73	300(10×30)
0160	16A	—	22	0.8×25	3/8	M6×25	24	76	300(10×30)
0200	20A	—	26	0.8×25	3/8	M6×25	24	78	250(10×25)
0250	25A	20	32	0.8×25	3/8	M6×25	24	78	250(10×25)
0300	30A	25	38	0.8×25	3/8	M6×25	24	81	250(10×25)
0400	40A	30	48	0.8×25	3/8	M6×25	24	86	180(10×18)
0500	50A	40	60	0.8×25	3/8	M6×25	24	93	150(10×15)
0650	65A	50	76	0.8×32	3/8	M8×25	24	102	70
0800	80A	65	89	0.8×32	3/8	M8×25	24	108	60
1000	100A	—	114	1.0×32	3/8	M8×25	24	115	50
3120	125A	—	140	2.0×32	3/8	M8×25	27	137	30
3150	150A	—	165	2.0×32	3/8	M8×25	27	148	25
2000	200A	—	216	2.0×32	3/8	M8×25	32	176	15

## 塩ビSU吊バンドタン付



10110010191

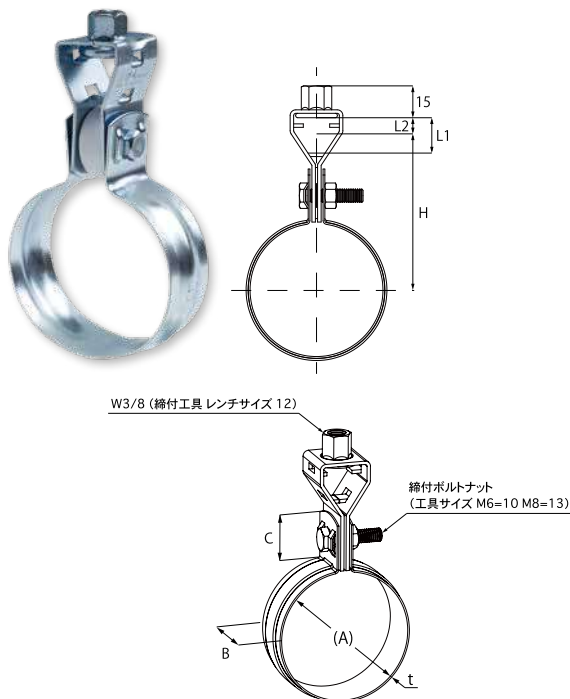


### 特長・用途

■適合管：塩ビ管(SU) ■鉄製(電気亜鉛めっき)

コードNo.	管径称	適合配管径(A)	t×B	d	C	締付ボルトナット	H	入数(1袋×数)
0500	50A	54	2.3×25	3/8	25	M8×25	92	120
0650	65A	68	2.3×25	3/8	25	M8×25	98	130
0800	80A	81	2.3×25	3/8	25	M8×25	105	120
1000	100A	106	2.3×25	3/8	25	M8×25	120	100
1250	125A	134	3.0×32	1/2	32	M10×35	155	50
1500	150A	165	3.0×32	1/2	32	M12×35	170	40

吊バンド



### 特長・用途

- 適合管：塩ビ管 (VP/空調ドレン)
- 鉄製 (電気亜鉛めっき)

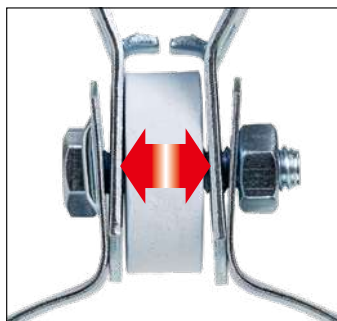
コードNo.	管径称		適合 配管径 (A)	t×B	締付 ボルトナット	C	H	L1	L2	入数 (1袋×数)
	VP	空調ドレン								
0130	13A	—	18	0.8×25	M6×25	24	54	14	7	220(10×22)
0160	16A	—	22	0.8×25	M6×25	24	57	14	7	220(10×22)
0200	20A	—	26	0.8×25	M6×25	24	60	14	7	200(10×20)
0250	25A	20	32	0.8×25	M6×25	24	62	14	7	200(10×20)
0300	30A	25	38	0.8×25	M6×25	24	66	14	7	180(10×18)
0400	40A	30	48	0.8×25	M6×25	24	70	14	7	180(10×18)
0500	50A	40	60	0.8×25	M6×25	24	76	14	7	150(10×15)
0650	65A	50	76	0.8×32	M8×30	24	85	20	10	70
0800	80A	65	89	0.8×32	M8×30	24	93	20	10	60
1000	100A	—	114	1.0×32	M8×30	24	105	20	10	50
1250	125A	—	140	2.0×32	M8×30	27	125	20	10	30
1500	150A	—	165	2.0×32	M8×30	27	135	20	10	25

### ご使用上の注意

- ①らく吊VP-Xは、垂直方向の荷重に対し強度を得られる設計となっております。
- ②取付け時には、配管以外の荷重をかけないでください。
- ③吊りボルトはタンパックル(ナット下部)より3山ねじ込んでください。
- ④締付ボルトナットはパッキンが潰れるまで行い、  
M6適性トルク(5.2N・m)M8適性トルク(12.5N・m)で締結ください。

## らく吊® VP-Xの主な新機構

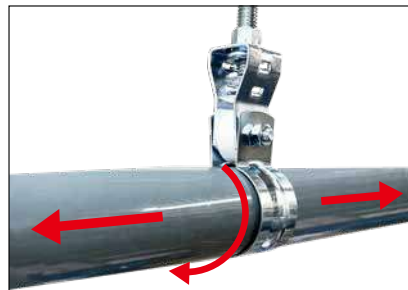
### ナット脱落防止



パッキンの持つバネ性により、締結前の振動等によるナットの脱落・紛失を防止します

### 抜群の施工

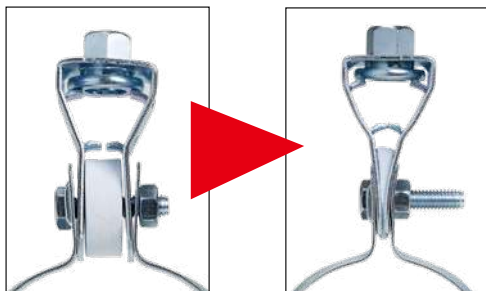
パイプの可動が容易



配管吊り込み時にパイプの調整が楽にでき、施工性が格段に向上(パイプのスレ傷を軽減)

### 安全性

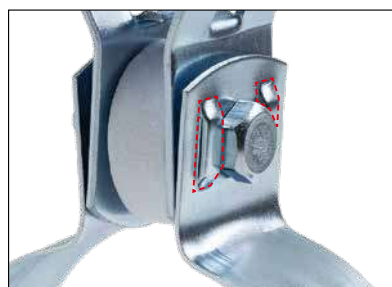
ナットの締め忘れ防止



ナットが締まるとパッキンが潰れて目視で確認できます

### 抜群の施工

ボルト回り止め



ナットの締め付け時に六角ボルトの共回りを防ぐ

## ▶ 給水・給湯用配管支持金具

国土交通省大臣官房官庁営繕部監修 令和4年版 機械設備工事監理指針 280頁 準拠

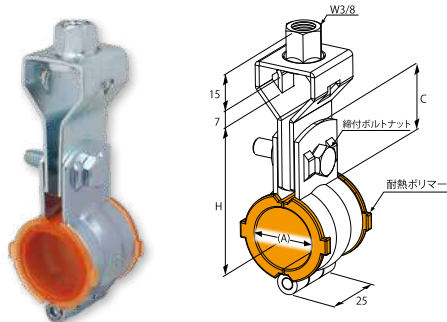
耐熱ポリマー…電気絶縁性に優れております。塩素・可塑剤を含んでおりません。

0℃～100℃の直射日光の当たらない屋内の給水・給湯配管にご使用ください。

### ■ 耐熱100シリーズ SU吊バンドタン付



10110012163



#### ▶▶▶ 特長・用途

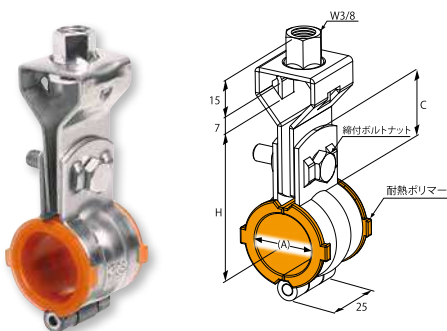
- 適合管：ステンレス鋼管(薄肉/SU)
- 耐熱ポリマー
- 鉄製(電気亜鉛めっき)

コードNo.	管径称	適合配管径(A)	板厚	縮付ボルトナット	C	H	入数(1袋×数)
0130	13SU	15.88	1.8	M6×25	24	51	250(10×25)
0200	20SU	22.22	1.8	M6×25	24	56	200(10×20)
0250	25SU	28.58	1.8	M6×25	24	58	180(10×18)
0300	30SU	34.0	2.0	M6×25	25	63	150(10×15)
0400	40SU	42.7	2.0	M6×25	25	67	120(10×12)
0500	50SU	48.6	2.0	M6×25	25	70	110(10×11)
0600	60SU	60.5	2.0	M6×25	25	77	80(10×8)

### ■ 耐熱100シリーズ ステンレスSU吊バンドタン付



10110012192



#### ▶▶▶ 特長・用途

- 適合管：ステンレス鋼管(薄肉/SU)
- 耐熱ポリマー
- ステンレス製(SUS304)

コードNo.	管径称	適合配管径(A)	板厚	縮付ボルトナット	C	H	入数(1袋×数)
0130	13SU	15.88	2.0	M6×25	24	51	250(10×25)
0200	20SU	22.22	2.0	M6×25	24	56	200(10×20)
0250	25SU	28.58	2.0	M6×25	24	58	180(10×18)
0300	30SU	34.0	2.0	M6×25	25	63	150(10×15)
0400	40SU	42.7	2.0	M6×25	25	67	120(10×12)
0500	50SU	48.6	2.0	M6×25	25	70	110(10×11)
0600	60SU	60.5	2.0	M6×25	25	77	80(10×8)

## 徹底的に性能検査を行いました！

- ① 温度(高温促進寿命試験) アレニウス試験の結果、**100℃**で**約30年**の寿命が予想されました。
- ② 荷重(荷重負荷寿命試験) クリープ試験の結果、使用環境下の荷重で**約30年**の寿命が予想されました。  
※試験温度:**100℃**
- ③ 絶縁(電気絶縁抵抗値試験) 絶縁計測の結果、50Vで100MΩ以上となりました。
- ④ 溶出物(溶出成分分析試験) GC/MS測定、ICP発光分析の結果、溶出物は検出されませんでした。
- ⑤ 耐薬品性(浸漬試験) 浸漬試験の結果、優れた耐薬品性が確認できました。  
※上記の値は保証値ではありません。

### ⚠️ ご使用上の注意

- ① 製品を過酷な状況下に置き、意図的に劣化を進める加速劣化試験をもとに製品寿命を検証しておりますが、現実起こり得る全ての劣化要因を予測、再現できないことから、試験結果は参考値としてご理解願います。
- ② 水が配管等に付着、滞留等があると配管を腐食させる原因となりますので、温度差による結露や外部からの水の侵入等が発生しないように、保温材やラッキング等で隙間ない施工をお願いします。
- ③ 耐熱100シリーズは、給水・給湯配管専用の支持金具です。蒸気配管は、耐熱温度(100℃)を超える可能性があるため使用しないでください。
- ④ 当製品はプラスチックが含まれますので、過度な衝撃が加わらないように注意してください。
- ⑤ 取り付け等、その他注意事項は別紙仕様書をご確認ください。

## ▶ 絶縁用配管支持金具

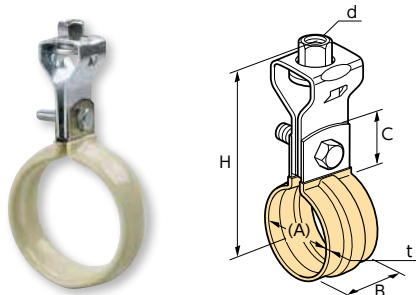
デップ・コーティング…軟質塩ビコーティング加工により、電気絶縁性に優れております。

常温60℃までの直射日光の当たらない屋内配管にご使用ください。

軟質塩ビコーティング製品は、硬質ポリ塩化ビニル管・ポリブテン管・架橋ポリエチレン管には使用できません。管や継手に影響を及ぼす可能性があります。

### ■ デップGP吊バンドタン付N

納 1011N010161



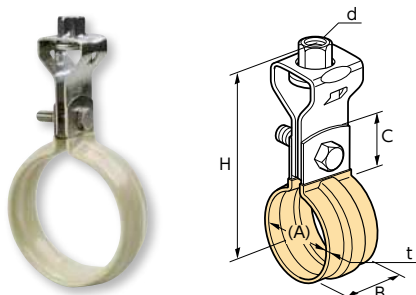
#### ▶▶▶ 特長・用途

- 適合管：SGP ■ 本体：ステンレス製(SUS430)
- タンバックル・ボルトナット：鉄製(電気亜鉛めっき)

コードNo.	管径称	適合配管径(A)	t×B	d	締付ボルトナット	C	H	入数(1袋×数)
0150	15A	21.7	0.6×25	3/8	M6×25	27	75	200(10×20)
0200	20A	27.2	0.6×25	3/8	M6×25	27	78	200(10×20)
0250	25A	34.0	0.6×25	3/8	M6×25	25	79	200(10×20)
0320	32A	42.7	0.6×25	3/8	M6×25	25	83	150(10×15)
0400	40A	48.6	0.6×25	3/8	M6×25	25	86	130(10×13)
0500	50A	60.5	0.6×25	3/8	M6×25	25	92	80
0650	65A	76.3	1.0×32	3/8	M8×25	25	101	60
0800	80A	89.1	1.0×32	3/8	M8×25	25	107	50
1000	100A	114.3	1.0×32	3/8	M8×25	25	120	30

### ■ ステンレスデップGP吊バンドタン付N

納 1011N012164



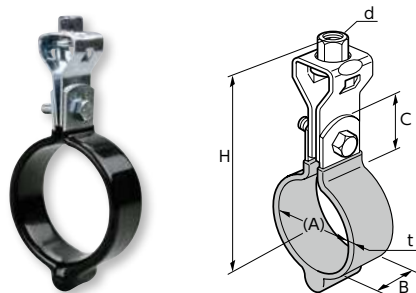
#### ▶▶▶ 特長・用途

- 適合管：SGP ■ 本体：ステンレス製(SUS430)
- タンバックル・ボルトナット：ステンレス製(SUS304)

コードNo.	管径称	適合配管径(A)	t×B	d	締付ボルトナット	C	H	入数(1袋×数)
0150	15A	21.7	0.6×25	3/8	M6×25	27	75	200(10×20)
0200	20A	27.2	0.6×25	3/8	M6×25	27	78	200(10×20)
0250	25A	34.0	0.6×25	3/8	M6×25	25	79	200(10×20)
0320	32A	42.7	0.6×25	3/8	M6×25	25	83	150(10×15)
0400	40A	48.6	0.6×25	3/8	M6×25	25	86	130(10×13)
0500	50A	60.5	0.6×25	3/8	M6×25	25	92	80
0650	65A	76.3	1.0×32	3/8	M8×25	25	101	60
0800	80A	89.1	1.0×32	3/8	M8×25	25	107	50
1000	100A	114.3	1.0×32	3/8	M8×25	25	120	30

### ■ コーティング吊バンドタン付

納 10110010133



#### ▶▶▶ 特長・用途

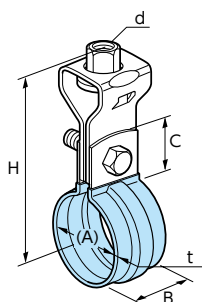
- 適合管：SGP ■ 鉄製(電気亜鉛めっき)

コードNo.	管径称	適合配管径(A)	t×B	d	締付ボルトナット	C	H	入数(1袋×数)
0150	15A	21.7	2.0×25	3/8	M6×25	27	78	200
0320	32A	42.7	2.0×25	3/8	M6×25	27	89	150
0650	65A	76.3	2.0×25	3/8	M8×25	27	106	80
0800	80A	89.1	2.0×25	3/8	M8×25	27	113	60

※在庫なくなり次第、廃盤とさせていただきます。

サイズの単位はmmです。

## ■ デップSU吊バンドタン付N

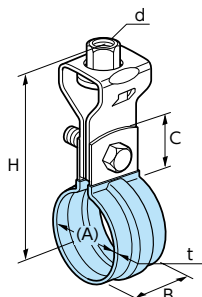

**1011N012162**


### ≫≫ 特長・用途

- 適合管：ステンレス鋼管(薄肉/SU)
- 本体：13SU~100SU/ステンレス製(SUS430)、125SU・150SU/蝶番式・鉄製(電気垂鉛めつき)
- タンバックル・ボルトナット：鉄製(電気垂鉛めつき) ■ 125A以上は平板製となります。

コードNo.	管径称	適合配管径(A)	t×B	d	締付ボルトナット	C	H	入数(1袋×数)
0130	13SU	15.88	0.6×25	3/8	M6×25	27	72	300(10×30)
0200	20SU	22.22	0.6×25	3/8	M6×25	27	75	200(10×20)
0250	25SU	28.58	0.6×25	3/8	M6×25	25	76	200(10×20)
0300	30SU	34.0	0.6×25	3/8	M6×25	25	79	200(10×20)
0400	40SU	42.7	0.6×25	3/8	M6×25	25	83	150(10×15)
0500	50SU	48.6	0.6×25	3/8	M6×25	25	86	130(10×13)
0600	60SU	60.5	0.6×25	3/8	M6×25	25	92	80
0750	75SU	76.3	1.0×32	3/8	M8×25	25	101	60
0800	80SU	89.1	1.0×32	3/8	M8×25	25	107	50
1000	100SU	114.3	1.0×32	3/8	M8×25	25	120	30
1250	125SU	139.8	3.0×32	1/2	M10×35	37	160	18
1500	150SU	165.2	3.0×32	1/2	M10×35	37	173	15
2000	200SU	216.3	3.0×32	1/2	M10×35	37	200	7

## ■ ステンレスデップSU吊バンドタン付N

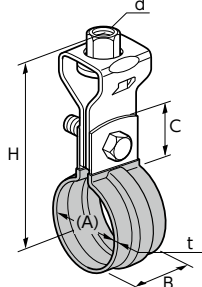

**1011N012191**


### ≫≫ 特長・用途

- 適合管：ステンレス鋼管(薄肉/SU)
- 本体：13SU~100SU(SUS430)、125SU~200SU(SUS304)
- タンバックル・ボルトナット：ステンレス製(SUS304) ■ 125A以上は平板製となります。

コードNo.	管径称	適合配管径(A)	t×B	d	締付ボルトナット	C	H	入数(1袋×数)
0130	13SU	15.88	0.6×25	3/8	M6×25	27	72	300(10×30)
0200	20SU	22.22	0.6×25	3/8	M6×25	27	75	200(10×20)
0250	25SU	28.58	0.6×25	3/8	M6×25	25	76	200(10×20)
0300	30SU	34.0	0.6×25	3/8	M6×25	25	79	200(10×20)
0400	40SU	42.7	0.6×25	3/8	M6×25	25	83	150(10×15)
0500	50SU	48.6	0.6×25	3/8	M6×25	25	86	130(10×13)
0600	60SU	60.5	0.6×25	3/8	M6×25	25	92	80
0750	75SU	76.3	1.0×32	3/8	M8×25	25	101	60
0800	80SU	89.1	1.0×32	3/8	M8×25	25	107	50
1000	100SU	114.3	1.0×32	3/8	M8×25	25	120	30
1250	125SU	139.8	3.0×32	1/2	M10×35	37	167	18
1500	150SU	165.2	3.0×32	1/2	M10×35	37	180	15
2000	200SU	216.3	3.0×32	1/2	M10×35	37	200	—

## ■ デップCU吊バンドタン付N

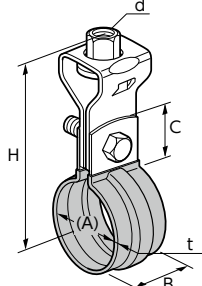

**1011N010164**


### ≫≫ 特長・用途

- 適合管：銅管(CU) ■ 本体：ステンレス製(SUS430)
- タンバックル・ボルトナット：鉄製(電気垂鉛めつき)

コードNo.	管径称	適合配管径(A)	t×B	d	締付ボルトナット	C	H	入数(1袋×数)
0100	10A	12.70	0.6×25	3/8	M6×25	27	70	300(10×30)
0150	15A	15.88	0.6×25	3/8	M6×25	27	72	300(10×30)
0190	19A	19.05	0.6×25	3/8	M6×25	27	74	250(10×25)
0200	20A	22.22	0.6×25	3/8	M6×25	27	75	200(10×20)
0250	25A	28.58	0.6×25	3/8	M6×25	25	76	200(10×20)
0320	32A	34.93	0.6×25	3/8	M6×25	25	80	200(10×20)
0400	40A	41.28	0.6×25	3/8	M6×25	25	83	150(10×15)
0500	50A	53.98	0.6×25	3/8	M6×25	25	89	130(10×13)
0650	65A	66.68	0.8×25	3/8	M8×25	25	96	80
0800	80A	79.38	0.8×25	3/8	M8×25	25	102	60
1000	100A	104.78	0.8×25	3/8	M8×25	25	115	50

## ■ ステンレスデップCU吊バンドタン付N


**1011N012189**


### ≫≫ 特長・用途

- 適合管：銅管(CU) ■ 本体：ステンレス製(SUS430)
- タンバックル・ボルトナット：ステンレス製(SUS304)

コードNo.	管径称	適合配管径(A)	t×B	d	締付ボルトナット	C	H	入数(1袋×数)
0100	10A	12.70	0.6×25	3/8	M6×25	27	70	300(10×30)
0150	15A	15.88	0.6×25	3/8	M6×25	27	72	300(10×30)
0190	19A	19.05	0.6×25	3/8	M6×25	27	74	250(10×25)
0200	20A	22.22	0.6×25	3/8	M6×25	27	75	200(10×20)
0250	25A	28.58	0.6×25	3/8	M6×25	25	76	200(10×20)
0320	32A	34.93	0.6×25	3/8	M6×25	25	80	200(10×20)
0400	40A	41.28	0.6×25	3/8	M6×25	25	83	150(10×15)
0500	50A	53.98	0.6×25	3/8	M6×25	25	89	130(10×13)
0650	65A	66.68	0.8×25	3/8	M8×25	25	96	80
0800	80A	79.38	0.8×25	3/8	M8×25	25	102	60
1000	100A	104.78	0.8×25	3/8	M8×25	25	115	50

## ▶ 防振補助用配管支持金具

配管の衝撃緩和を目的としており、防振伝達率を明確に軽減する効果はありません。

常温60℃までの直射日光の当たらない屋内の給水・給湯配管にご使用ください。

防振ゴム付製品は、硬質ポリ塩化ビニル管・ポリブテン管・架橋ポリエチレン管には使用できません。管や継手に影響を及ぼす可能性があります。

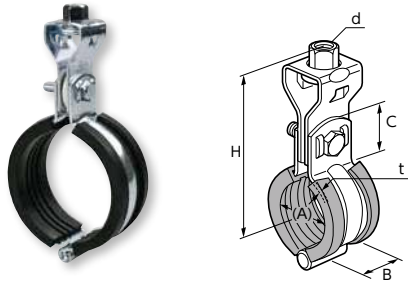
### 防振ハード吊バンドタン付



10110013138

#### ▶▶▶ 特長・用途

■ 適合管：SGP ■ 防振ゴム：CR(硬度50±5) ■ 鉄製(電気亜鉛めっき)



コードNo.	管径称	適合配管径(A)	t×B	d	締付ボルトナット	C	H	ゴム厚	入数(1袋×数)
0150	15A	21.7	2.0×25	3/8	M6×20	25	80	3.0	150(10×15)
0200	20A	27.2	2.0×25	3/8	M6×20	25	83	3.0	150(10×15)
0250	25A	34.0	2.0×25	3/8	M6×20	25	87	3.0	150(10×15)
0320	32A	42.7	2.0×25	3/8	M6×25	25	92	3.0	100(10×10)
0400	40A	48.6	2.0×25	3/8	M6×25	25	95	3.0	100(10×10)
0500	50A	60.5	2.0×25	3/8	M6×25	25	101	3.0	100(10×10)
0650	65A	76.3	2.0×25	3/8	M8×25	25	109	3.0	100(10×10)
0800	80A	89.1	2.0×25	3/8	M8×25	25	113	3.0	70(10×7)
1000	100A	114.3	2.0×25	3/8	M8×25	25	126	3.0	70(10×7)
1250	125A	139.8	3.0×32	1/2	M10×30	30	157	3.0	30
1500	150A	165.2	3.0×32	1/2	M10×30	30	168	3.0	20
3120	125A	139.8	3.0×32	3/8	M10×30	30	—	3.0	30
3150	150A	165.2	3.0×32	3/8	M10×30	30	—	3.0	20

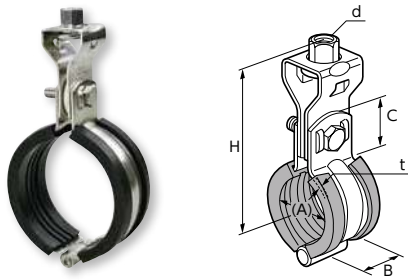
### ステンレス防振ハード吊バンドタン付



10110013149

#### ▶▶▶ 特長・用途

■ 適合管：SGP ■ 防振ゴム：CR(硬度50±5) ■ ステンレス製(SUS304)



コードNo.	管径称	適合配管径(A)	t×B	d	締付ボルトナット	C	H	ゴム厚	入数(1袋×数)
0150	15A	21.7	2.0×25	3/8	M6×20	25	77	3.0	150(10×15)
0200	20A	27.2	2.0×25	3/8	M6×20	25	80	3.0	150(10×15)
0250	25A	34.0	2.0×25	3/8	M6×20	25	88	3.0	150(10×15)
0320	32A	42.7	2.0×25	3/8	M6×25	25	90	3.0	100(10×10)
0400	40A	48.6	2.0×25	3/8	M6×25	25	95	3.0	100(10×10)
0500	50A	60.5	2.0×25	3/8	M6×25	25	101	3.0	100(10×10)
0650	65A	76.3	2.0×25	3/8	M8×25	25	108	3.0	100(10×10)
0800	80A	89.1	2.0×25	3/8	M8×25	25	112	3.0	70(10×7)
1000	100A	114.3	2.0×25	3/8	M8×25	25	125	3.0	70(10×7)
1250	125A	139.8	3.0×32	1/2	M10×30	30	152	3.0	30
1500	150A	165.2	3.0×32	1/2	M10×30	30	168	3.0	20
3120	125A	139.8	3.0×32	3/8	M10×30	30	—	3.0	30
3150	150A	165.2	3.0×32	3/8	M10×30	30	—	3.0	20

### 防振ハードPC吊バンドタン付

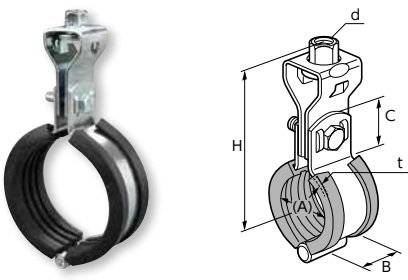


10110013170

#### ▶▶▶ 特長・用途

■ 適合管：塩ビライニング鋼管(VD/PC) ■ 防振ゴム：CR(硬度50±5) ■ 鉄製(電気亜鉛めっき)

■ 配管に影響のない絶縁処理をした上でご使用ください。



コードNo.	管径称	適合配管径(A)	t×B	d	締付ボルトナット	C	H	ゴム厚	入数(1袋×数)
0150	15A	25.7	2.0×25	3/8	M6×25	25	83	3.0	150(25×6)
0200	20A	31.2	2.0×25	3/8	M6×25	25	84	3.0	150(25×6)
0250	25A	37.6	2.0×25	3/8	M6×25	25	88	3.0	150(25×6)
0320	32A	46.3	2.0×25	3/8	M6×25	25	94	3.0	100(25×4)
0400	40A	52.2	2.0×25	3/8	M6×25	25	97	3.0	100(25×4)
0500	50A	64.1	2.0×25	3/8	M6×25	25	100	3.0	100(25×4)
0650	65A	79.9	2.3×25	3/8	M8×25	25	108	3.0	100(25×4)
0800	80A	92.7	2.3×25	3/8	M8×25	25	114	3.0	50(25×2)
1000	100A	118.3	2.3×25	3/8	M8×25	25	125	3.0	50(25×2)

### ステンレス防振ハードPC吊バンドタン付

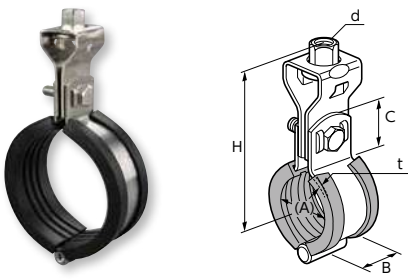


10110013173

#### ▶▶▶ 特長・用途

■ 適合管：塩ビライニング鋼管(VD/PC) ■ 防振ゴム：CR(硬度50±5) ■ ステンレス製(SUS304)

■ 配管に影響のない絶縁処理をした上でご使用ください。



コードNo.	管径称	適合配管径(A)	t×B	d	締付ボルトナット	C	H	ゴム厚	入数(1袋×数)
0150	15A	25.7	2.0×25	3/8	M6×25	25	80	3.0	150(25×6)
0200	20A	31.2	2.0×25	3/8	M6×25	25	83	3.0	150(25×6)
0250	25A	37.6	2.0×25	3/8	M6×25	25	86	3.0	150(25×6)
0320	32A	46.3	2.0×25	3/8	M6×25	25	88	3.0	100(25×4)
0400	40A	52.2	2.0×25	3/8	M6×25	25	91	3.0	100(25×4)
0500	50A	64.1	2.0×25	3/8	M6×25	25	97	3.0	100(25×4)
0650	65A	79.9	2.0×25	3/8	M8×25	25	105	3.0	100(25×4)
0800	80A	92.7	2.0×25	3/8	M8×25	25	111	3.0	50(25×2)
1000	100A	118.3	2.0×25	3/8	M8×25	25	124	3.0	50(25×2)

サイズの単位はmmです。

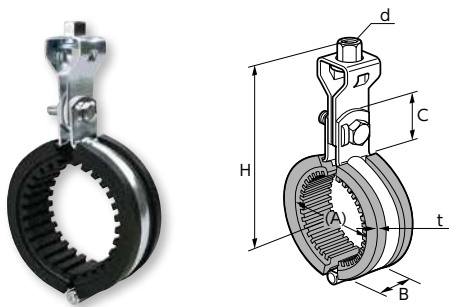
## 絶縁防振吊バンドタン付



10110010149

### 特長・用途

■ 適合管：SGP ■ 防振ゴム：CR(硬度50±5) ■ 鉄製(電気亜鉛めっき)



コードNo.	管径称	適合配管径(A)	t×B	d	締付ボルトナット	C	H	ゴム厚	入数(1袋×数)
0150	15A	21.7	2.0×25	3/8	M6×20	25	88	10.0	100(10×10)
0200	20A	27.2	2.0×25	3/8	M6×20	25	89	10.0	100(10×10)
0250	25A	34.0	2.0×25	3/8	M6×20	25	93	10.0	100(10×10)
0320	32A	42.7	2.0×25	3/8	M6×25	25	98	10.0	80(10×8)
0400	40A	48.6	2.0×25	3/8	M6×25	25	102	10.0	80(10×8)
0500	50A	60.5	2.0×25	3/8	M6×25	25	107	10.0	70(10×7)
0650	65A	76.3	2.0×25	3/8	M8×25	25	114	10.0	50(10×5)
0800	80A	89.1	2.0×25	3/8	M8×25	25	118	10.0	50(10×5)
1000	100A	114.3	2.0×25	3/8	M8×25	25	135	10.0	50(10×5)
1250	125A	139.8	3.0×32	1/2	M10×30	30	166	10.0	15
1500	150A	165.2	3.0×32	1/2	M10×30	30	178	10.0	15

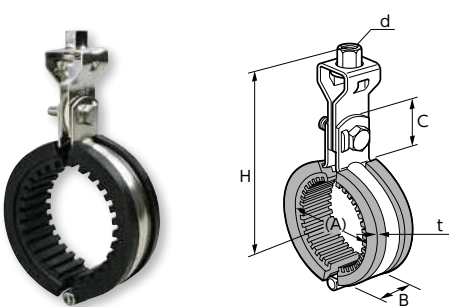
## ステンレス絶縁防振吊バンドタン付



10110012172

### 特長・用途

■ 適合管：SGP ■ 防振ゴム：CR(硬度50±5) ■ ステンレス製(SUS304)



コードNo.	管径称	適合配管径(A)	t×B	d	締付ボルトナット	C	H	ゴム厚	入数(1袋×数)
0150	15A	21.7	2.0×25	3/8	M6×20	25	88	10.0	100(10×10)
0200	20A	27.2	2.0×25	3/8	M6×20	25	91	10.0	100(10×10)
0250	25A	34.0	2.0×25	3/8	M6×20	25	94	10.0	100(10×10)
0320	32A	42.7	2.0×25	3/8	M6×25	25	98	10.0	80(10×8)
0400	40A	48.6	2.0×25	3/8	M6×25	25	102	10.0	80(10×8)
0500	50A	60.5	2.0×25	3/8	M6×25	25	108	10.0	70(10×7)
0650	65A	76.3	2.0×25	3/8	M8×25	25	114	10.0	50(10×5)
0800	80A	89.1	2.0×25	3/8	M8×25	25	120	10.0	50(10×5)
1000	100A	114.3	2.0×25	3/8	M8×25	25	134	10.0	50(10×5)
1250	125A	139.8	3.0×32	1/2	M10×30	30	158	10.0	15
1500	150A	165.2	3.0×32	1/2	M10×30	30	174	10.0	15

## 絶縁防振PC吊バンドタン付



10110010150

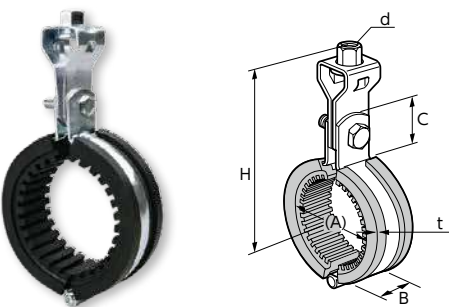
## ステンレス絶縁防振PC吊バンドタン付

10110012171

### 特長・用途

■ 適合管：塩ビライニング鋼管(VD/PC) ■ 防振ゴム：CR ■ 鉄製(電気亜鉛めっき)/ステンレス製(SUS304)

■ 配管に影響のない絶縁処理をした上でご使用ください。



コードNo.	管径称	適合配管径(A)	t×B	d	締付ボルトナット	C	H	ゴム厚	入数(1袋×数)
0150	15A	25.7	2.0×25	3/8	M6×25	25	90	10.0	—
0200	20A	31.2	2.0×25	3/8	M6×25	25	90	10.0	—
0250	25A	37.6	2.0×25	3/8	M6×25	25	95	10.0	—
0320	32A	46.3	2.0×25	3/8	M6×25	25	100	10.0	—
0400	40A	52.2	2.0×25	3/8	M6×25	25	103	10.0	—
0500	50A	64.1	2.0×25	3/8	M6×25	25	108	10.0	—
0650	65A	79.9	2.3×25	3/8	M8×25	25	115	10.0	—
0800	80A	92.7	2.3×25	3/8	M8×25	25	120	10.0	—
1000	100A	118.3	2.3×25	3/8	M8×25	25	133	10.0	—
1250	125A	143.8	3.0×32	1/2	M10×30	31	170	10.0	—
1500	150A	170.2	3.0×32	1/2	M10×30	31	185	10.0	—

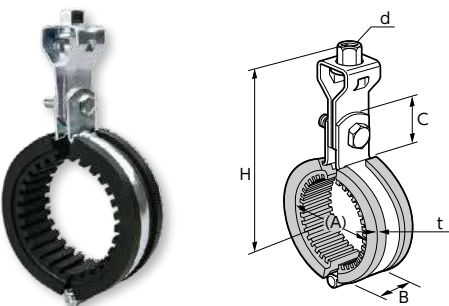
## 絶縁防振FTP吊バンドタン付



10110010186

### 特長・用途

■ 適合管：耐火二層管(フネンパイプ) ■ 防振ゴム：CR ■ 鉄製(電気亜鉛めっき)



コードNo.	管径称	適合配管径(A)	t×B	d	締付ボルトナット	C	H	ゴム厚	入数(1袋×数)
0400	40A	61.0	2.0×25	3/8	M8×25	24	104	10.0	—
0500	50A	73.7	2.0×25	3/8	M8×25	24	110	10.0	—
0650	65A	89.7	2.0×25	3/8	M8×25	24	118	10.0	—
0750	75A	102.9	2.0×25	3/8	M8×25	24	130	10.0	—
1000	100A	129.0	2.0×25	3/8	M8×25	24	140	10.0	—
1250	125A	156.0	3.0×32	1/2	M10×35	30	178	10.0	—
1500	150A	183.0	3.0×32	1/2	M10×35	30	193	10.0	—



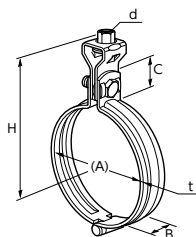
# ▶ 耐火二層管用配管支持金具

硬質塩化ビニル管に繊維モルタルの外管を被覆した耐火二層管は、パイプメーカーにより管外径が異なります。  
フネンパイプ(フネンアクロス株式会社) ……………FTP

## TP吊バンドタン付



10110010146



### ▶▶▶ 特長・用途

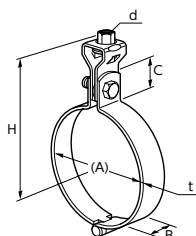
■ 適合管：耐火二層管 ■ 鉄製(電気垂鉛めっき)

コードNo.	管径称	適合配管径(A)	t×B	d	締付ボルトナット	C	H	入数(1袋×数)
0400	40A	63	2.0×25	3/8	M8×25	24	97	160
0650	65A	92	2.0×25	3/8	M8×25	24	107	100
0800	75A	105	2.0×25	3/8	M8×25	24	117	100
1000	100A	131	2.0×25	3/8	M8×25	24	130	70
1250	125A	159	3.0×32	1/2	M10×35	30	165	50
1500	150A	186	3.0×32	1/2	M10×35	30	180	40

※在庫なくなり次第、廃盤とさせていただきます。

## ステンレスTP吊バンドタン付

10110012135



### ▶▶▶ 特長・用途

■ 適合管：耐火二層管 ■ ステンレス製(SUS304)

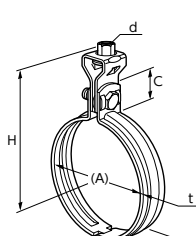
コードNo.	管径称	適合配管径(A)	t×B	d	締付ボルトナット	C	H	入数(1袋×数)
0400	40A	63	2.0×25	3/8	M8×25	25	95	80
0650	65A	92	2.0×25	3/8	M8×25	25	110	70
0800	75A	105	2.0×25	3/8	M8×25	25	115	70
1000	100A	131	2.0×25	3/8	M8×25	25	130	70
1250	125A	159	3.0×32	1/2	M10×35	32	163	25
1500	150A	186	3.0×32	1/2	M10×35	32	178	20

※在庫なくなり次第、廃盤とさせていただきます。

## FTP吊バンドタン付



10110010185



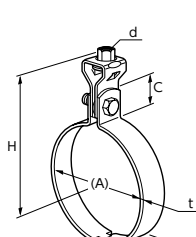
### ▶▶▶ 特長・用途

■ 適合管：耐火二層管(フネンパイプ) ■ 鉄製(電気垂鉛めっき)

コードNo.	管径称	適合配管径(A)	t×B	d	締付ボルトナット	C	H	入数(1袋×数)
0250	25A	47.0	2.0×25	3/8	M8×25	26	87	160(10×16)
0300	30A	52.0	2.0×25	3/8	M8×25	26	90	150(10×15)
0400	40A	61.0	2.0×25	3/8	M8×25	24	95	140(10×14)
0500	50A	73.7	2.0×25	3/8	M8×25	24	100	120(10×12)
0650	65A	89.7	2.0×25	3/8	M8×25	24	110	100(10×10)
0750	75A	102.9	2.0×25	3/8	M8×25	24	115	100(10×10)
1000	100A	129.0	2.0×25	3/8	M8×25	24	130	80(10×8)
1250	125A	156.0	3.0×32	1/2	M10×35	30	160	50
1500	150A	183.0	3.0×32	1/2	M10×35	30	175	40
2000	200A	237.0	4.0×32	1/2	M10×35	40	205	20
5030	125A	156.0	3.0×32	3/8	M10×35	30	160	50
5040	150A	183.0	3.0×32	3/8	M10×35	30	175	40
5050	200A	237.0	4.0×32	3/8	M10×35	40	205	20

## ステンレスFTP吊バンドタン付

10110012157



### ▶▶▶ 特長・用途

■ 適合管：耐火二層管(フネンパイプ) ■ ステンレス製(SUS304)

コードNo.	管径称	適合配管径(A)	t×B	d	締付ボルトナット	C	H	入数(1袋×数)
0250	25A	47.0	2.0×25	3/8	M8×25	25	90	80
0300	30A	52.0	2.0×25	3/8	M8×25	25	93	80
0400	40A	61.0	2.0×25	3/8	M8×25	25	94	80
0500	50A	73.7	2.0×25	3/8	M8×25	25	100	80
0650	65A	89.7	2.0×25	3/8	M8×25	25	108	70
0750	75A	102.9	2.0×25	3/8	M8×25	25	117	70
1000	100A	129.0	2.0×25	3/8	M8×25	25	127	70
1250	125A	156.0	3.0×32	1/2	M10×35	32	164	25
1500	150A	183.0	3.0×32	1/2	M10×35	32	175	20
5250	125A	156.0	3.0×32	3/8	M10×35	32	—	25
5500	150A	183.0	3.0×32	3/8	M10×35	32	—	20

サイズの単位はmmです。

## ■ KCPE吊バンドタン付



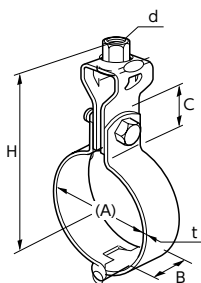
10110017101

## ■ ドブKCPE吊バンドタン付

10110017111

## ■ ステンレスKCPE吊バンドタン付

10110017121



### ▶▶▶ 特長・用途

- 適合管：フボタケミックス建築設備用ポリエチレンパイプ (HPPE)
- 防振ゴム付 (3mm、10mm) もご用意できます。
- 鉄製 (電気亜鉛めっき/溶融亜鉛めっき) / ステンレス製 (SUS304)

コード No.	型番	管径称	適合配管径 (A)	t×B	d	締付ボルトナット	C	H
0200	KCPE-20	20A	27	2.0×25	W3/8	M6×25	25	78
0250	KCPE-25	25A	32	2.0×25	W3/8	M6×25	25	81
0300	KCPE-30	30A	40	2.0×25	W3/8	M6×25	25	85
0400	KCPE-40	40A	50	2.0×25	W3/8	M6×25	25	91
0500	KCPE-50	50A	63	2.0×25	W3/8	M6×25	25	97
0650	KCPE-65	65A	75	2.0×25	W3/8	M6×25	25	104
0750	KCPE-75	75A	90	2.0×25	W3/8	M6×25	25	110
1000	KCPE-100	100A	125	2.0×25	W3/8	M6×25	25	130
1250	KCPE-125	125A	160	2.0×32	W3/8	M10×40	32	148
1500	KCPE-150	150A	180	2.0×32	W3/8	M10×40	32	155
2000	KCPE-200	200A	250	2.0×32	W3/8	M10×40	32	192

吊バンド

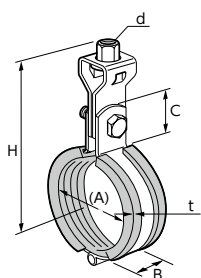
## ■ KCPE防振ハード吊バンドタン付



10110017102

## ■ ステンレスKCPE防振ハード吊バンドタン付

10110017122



### ▶▶▶ 特長・用途

- 適合管：フボタケミックス建築設備用ポリエチレンパイプ (HPPE)
- 防振ゴム (3mm)：CR (硬度60±5)
- 鉄製 (電気亜鉛めっき) / ステンレス製 (SUS304)
- 防振ゴム付製品の使用範囲については、P024の防振補助用配管支持金具をご参照ください。

コード No.	型番	管径称	適合配管径 (A)	t×B	d	締付ボルトナット	C	H
0200	KCPE-20	20A	27	2.0×25	W3/8	M6×25	25	81
0250	KCPE-25	25A	32	2.0×25	W3/8	M6×25	25	85
0300	KCPE-30	30A	40	2.0×25	W3/8	M6×25	25	88
0400	KCPE-40	40A	50	2.0×25	W3/8	M6×25	25	93
0500	KCPE-50	50A	63	2.0×25	W3/8	M6×25	25	100
0650	KCPE-65	65A	75	2.0×25	W3/8	M6×25	25	107
0750	KCPE-75	75A	90	2.0×25	W3/8	M6×25	25	113
1000	KCPE-100	100A	125	2.0×25	W3/8	M6×25	25	133
1250	KCPE-125	125A	160	2.0×32	W3/8	M10×40	32	150
1500	KCPE-150	150A	180	2.0×32	W3/8	M10×40	32	163
2000	KCPE-200	200A	250	2.0×32	W3/8	M10×40	32	200

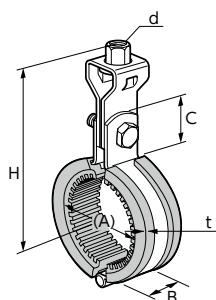
## ■ KCPE絶縁防振吊バンドタン付



10110017103

## ■ ステンレスKCPE絶縁防振吊バンドタン付

10110017123



### ▶▶▶ 特長・用途

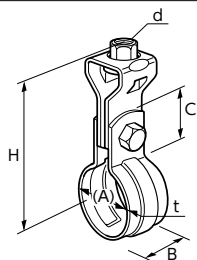
- 適合管：フボタケミックス建築設備用ポリエチレンパイプ (HPPE)
- 絶縁防振ゴム (10mm)：CR (硬度50±5)
- 鉄製 (電気亜鉛めっき) / ステンレス製 (SUS304)
- 防振ゴム付製品の使用範囲については、P024の防振補助用配管支持金具をご参照ください。

コード No.	型番	管径称	適合配管径 (A)	t×B	d	締付ボルトナット	C	H
0200	KCPE-20	20A	27	2.0×25	W3/8	M6×25	25	89
0250	KCPE-25	25A	32	2.0×25	W3/8	M6×25	25	90
0300	KCPE-30	30A	40	2.0×25	W3/8	M6×25	25	96
0400	KCPE-40	40A	50	2.0×25	W3/8	M6×25	25	100
0500	KCPE-50	50A	63	2.0×25	W3/8	M6×25	25	108
0650	KCPE-65	65A	75	2.0×25	W3/8	M6×25	25	115
0750	KCPE-75	75A	90	2.0×25	W3/8	M6×25	25	120
1000	KCPE-100	100A	125	2.0×25	W3/8	M6×25	25	137
1250	KCPE-125	125A	160	2.0×32	W3/8	M10×40	32	160
1500	KCPE-150	150A	180	2.0×32	W3/8	M10×40	32	170
2000	KCPE-200	200A	250	2.0×32	W3/8	M10×40	32	200

## プリゾール用吊バンドタン付



10110010176



### ▶▶▶ 特長・用途

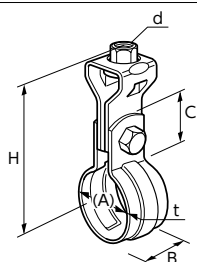
- 適合管：プリゾールチューブ
- 鉄製(電気亜鉛めっき)

コードNo.	管径称	適合配管径(A)	t×B	d	締付ボルトナット	C	H	入数(1袋×数)
0130	13A	23	0.8×25	3/8	M6×20	23	74	250(25×10)
0200	20A	31	0.8×25	3/8	M6×20	23	80	250(25×10)

## ステンレスプリゾール用吊バンドタン付



10110010188



### ▶▶▶ 特長・用途

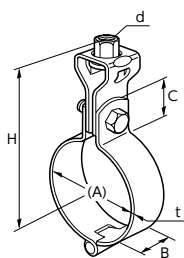
- 適合管：プリゾールチューブ
- ステンレス製(SUS304)

コードNo.	管径称	適合配管径(A)	t×B	d	締付ボルトナット	C	H	入数(1袋×数)
0130	13A	23	0.8×25	3/8	M6×20	23	73	250(25×10)
0200	20A	31	0.8×25	3/8	M6×20	23	77	250(25×10)

## 鋳鉄吊バンドタン付



10110010155



### ▶▶▶ 特長・用途

- 適合管：鋳鉄管(CIP)
- 鉄製(電気亜鉛めっき)

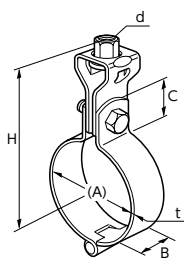
コードNo.	管径称	適合配管径(A)	t×B	d	C	締付ボルトナット	H	入数(1袋×数)
0650	65A	74	2.3×25	3/8	25	M8×25	102	—

※在庫なくなり次第、廃盤とさせていただきます。

## ステンレス鋳鉄吊バンドタン付



10110012187



### ▶▶▶ 特長・用途

- 適合管：鋳鉄管(CIP)
- ステンレス製(SUS304)

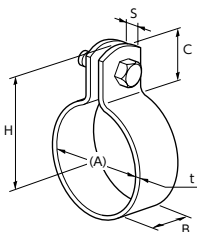
コードNo.	管径称	適合配管径(A)	t×B	d	C	締付ボルトナット	H	入数(1袋×数)
0500	50A	59	2.0×25	3/8	25	M8×25	95	—
0650	65A	74	2.0×25	3/8	25	M8×25	102	—
1250	125A	134	3.0×32	1/2	32	M10×35	150	—
1500	150A	159	3.0×32	1/2	32	M10×35	160	—
2000	200A	212	3.0×32	1/2	32	M12×35	180	—

※在庫なくなり次第、廃盤とさせていただきます。

## 提灯吊バンドタン無



10110010157



### ▶▶▶ 特長・用途

- 適合管：SGP(VP40A～VP200Aも併用できます)
- 鉄製(電気亜鉛めっき) ■ 塩ビライニング鋼管(VD/PC)用も用意できます。

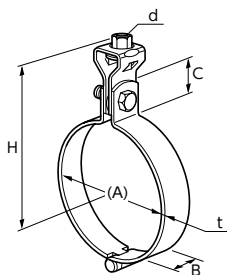
コードNo.	管径称	適合配管径(A)	t×B	S	C	締付ボルトナット	H	入数(1袋×数)
0150	15A	21.7	1.2×25	8	23	M6×25	35	400
0200	20A	27.2	2.0×25	8	25	M6×25	42	350
0250	25A	34.0	2.0×25	8	25	M6×25	45	250
0320	32A	42.7	2.0×25	8	23	M6×25	47	200
0400	40A	48.6	2.0×25	8	23	M6×25	50	150
0500	50A	60.5	2.0×25	8	23	M6×25	58	140
0650	65A	76.3	2.6×25	8	25	M8×25	66	100
0800	80A	89.1	2.6×25	8	25	M8×25	73	50
1000	100A	114.3	2.6×25	8	25	M8×25	86	50
1250	125A	139.8	3.0×32	8	32	M10×30	105	25
1500	150A	165.2	3.0×32	8	32	M12×35	118	25
2000	200A	216.3	3.0×32	8	32	M12×35	143	15

サイズの単位はmmです。

## 鉄スパイラル吊バンドタン付



10110010140



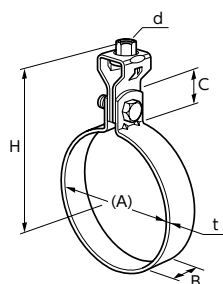
### ▶▶▶ 特長・用途

- 適合管：スパイラルダクト
- 鉄製(電気亜鉛めっき)

コードNo.	管径称	適合配管径(A)	t×B	d	締付ボルトナット	C	H	入数(1袋×数)
1000	100φ	103.0	2.6×25	3/8	M8×30	25	121	100
1250	125φ	128.0	2.6×25	3/8	M8×30	25	131	50
1500	150φ	153.0	2.6×25	3/8	M8×30	25	135	80
1750	175φ	178.0	2.6×25	3/8	M8×30	25	154	60
2000	200φ	203.0	2.6×25	3/8	M8×30	25	171	50

## 亜鉛スパイラル吊バンドタン付

10110010137



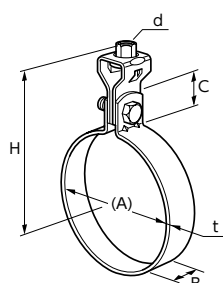
### ▶▶▶ 特長・用途

- 適合管：スパイラルダクト
- 本体：溶融亜鉛めっき鋼板製
- タンバックル・ボルトナット：鉄製(電気亜鉛めっき)

コードNo.	管径称	適合配管径(A)	t×B	d	締付ボルトナット	C	H	入数(1袋×数)
0750	75φ	80	0.8×25	3/8	M8×25	25	102	140
1000	100φ	103	0.8×25	3/8	M8×25	25	113	90
1250	125φ	128	0.8×25	3/8	M8×25	25	128	80
1500	150φ	153	0.8×25	3/8	M8×25	25	140	80
1750	175φ	178	0.8×25	3/8	M8×25	25	153	80
2000	200φ	203	0.8×25	3/8	M8×25	25	165	80
2250	225φ	228	0.8×25	3/8	M8×25	25	175	80
2500	250φ	253	0.8×25	3/8	M8×25	25	191	60
2750	275φ	278	0.8×25	3/8	M8×25	25	203	20
3000	300φ	303	0.8×25	3/8	M8×25	25	211	20
3500	350φ	353	0.8×25	3/8	M8×25	25	236	20
4000	400φ	403	0.8×25	3/8	M8×25	25	261	20

## ステンレススパイラル吊バンドタン付

10110010143



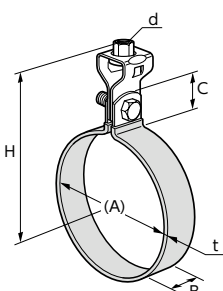
### ▶▶▶ 特長・用途

- 適合管：スパイラルダクト
- 本体：ステンレス製(SUS430)
- タンバックル・ボルトナット：鉄製(電気亜鉛めっき)

コードNo.	管径称	適合配管径(A)	t×B	d	締付ボルトナット	C	H	入数(1袋×数)
0750	75φ	80	0.6×25	3/8	M8×25	25	102	140
1000	100φ	103	0.6×25	3/8	M8×25	25	113	90
1250	125φ	128	0.6×25	3/8	M8×25	25	124	80
1500	150φ	153	0.6×25	3/8	M8×25	25	136	80
2000	200φ	203	0.6×25	3/8	M8×25	25	161	80
2250	225φ	228	0.6×25	3/8	M8×25	25	173	80
2500	250φ	253	0.6×25	3/8	M8×25	25	186	60

## デップスパイラル吊バンドタン付N

1011N010167



### ▶▶▶ 特長・用途

- 適合管：スパイラルダクト
- 本体：ステンレス製(SUS430)
- タンバックル・ボルトナット：鉄製(電気亜鉛めっき)

コードNo.	管径称	適合配管径(A)	t×B	d	締付ボルトナット	C	H	入数(1袋×数)
1000	100φ	103	0.6×25	3/8	M8×25	25	115	70
1250	125φ	128	0.6×25	3/8	M8×25	25	126	70
1500	150φ	153	0.6×25	3/8	M8×25	25	140	70

## NSダクター

10110011207

## ステンレスNSダクター

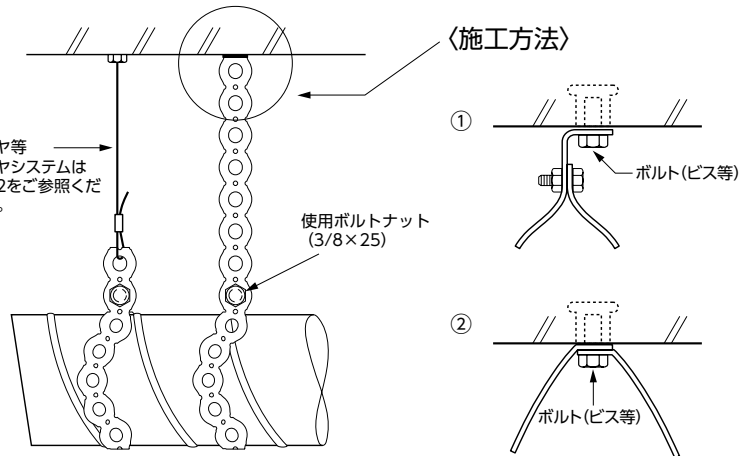
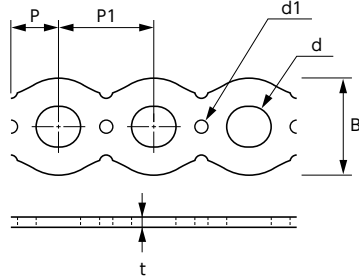
10110011218



### 特長・用途

- 適合管：ダクト用万能タイプ ■ 溶融亜鉛めっき鋼板製 ■ ステンレス製 (SUS304)
- 釘穴無し(0.6×10) ■ 許容静荷重を25kgf以下とさせていただきます。

コードNo.	P	P1	t×B	d	d1	長さ(m)	材料	入数(1袋×数)
0100	12.5	25	0.5×25	10×12	3.5	25	溶融亜鉛めっき鋼板製	10
0300	—	10	0.6×10	4	—	20	溶融亜鉛めっき鋼板製	25
1310	12.5	25	0.6×25	10×12	4	25	ステンレス製 (SUS304)	10



## スーパープレート

10110014302



### 特長・用途

- 断熱材被覆銅管用保護プレート
- 適合支持金具：らく吊エース・らく吊 (SGP)
- 材質：ポリエチレン (高耐候性)

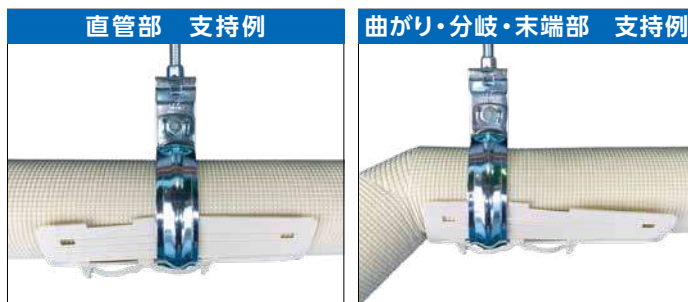
コードNo.	商品名	H	適合吊バンドサイズ	入数(1袋×数)
0010	スーパープレート S	100	50A・65A・80A	10×10
0020	スーパープレート L	150	100A・125A・150A	10×6



■ スーパープレートL ■ スーパープレートS

### らく吊エース・らく吊 適合サイズ一覧表

断熱材被覆銅管規格		適合吊バンドサイズ	断熱材被覆銅管規格		適合吊バンドサイズ
断熱材被覆銅管	保温材厚		断熱材被覆銅管	保温材厚	
6.35×9.52	10×10	50A	15.88×25.4	10×10	80A
6.35×12.7			15.88×28.58		
6.35×15.88		19.05×25.4			
9.52×15.88		19.05×28.58			
9.52×19.05	10×20	65A	22.22×28.58	10×10	100A
12.7×19.05			15.88×50.8		
6.35×9.52		22.22×31.75			
15.88×19.05		22.22×38.1			
12.7×22.22	10×20	80A	28.58×34.92	10×20	150A



直管部 支持例

曲がり・分岐・末端部 支持例

断熱材被覆銅管規格		適合吊バンドサイズ	断熱材被覆銅管規格		適合吊バンドサイズ
断熱材被覆銅管	保温材厚		断熱材被覆銅管	保温材厚	
28.58×38.1	10×10	100A	22.22×38.1	10×20	125A
12.7×22.22	10×20		25.4×44.45		
15.88×25.4			28.58×38.1		
19.05×25.4			28.58×44.45		
19.05×28.58		10×20	100A	25.4×28.58×15.88	10×10×10
22.22×28.58	28.58×31.75×19.05				
22.22×31.75	25.4×28.58×19.05				
25.4×31.75	25.4×28.58×19.05				
25.4×34.92	10×20	125A		10×10×20	

※単位: mm  
 ※当社推奨の目安表になります  
 ※設置状況により、適合吊バンドサイズは異なります

サイズの単位はmmです。

## ペアスピーディー SG型

20211412617

## ペアスピーディー NPF型

20211412817

## ペアスピーディー SPF型

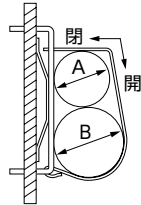
20211412917

### 特長・用途

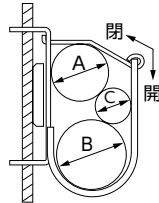
- 適合管：冷媒管
- 鉄製(電気亜鉛めっき)



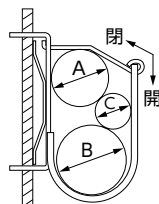
SG型



NPF型



SPF型



品番	型式			適合サイズ A×B×(C)		入数	
	SG型	NPF型	SPF型	保温材厚(mm)	銅管サイズ(mm)		
00A	○	—	—	10×10	φ6.35×φ9.52	100	
46A	○	—	—	10×10	φ6.35×φ12.70	150	
					φ6.35×φ15.88		
					φ9.52×φ15.88		
					φ9.52×φ19.05		
					φ12.70×φ19.05		
51A	○	—	—	10×10	φ12.70×φ22.22	100	
				10×20	φ6.35×φ9.52		
95A	○	○	○	10×10	φ19.05×φ25.40	—	
					φ19.05×φ28.58		
					φ22.22×φ28.58		
				10×20	φ6.35×φ12.70		
					φ6.35×φ15.88		
					φ9.52×φ15.88		
					φ9.52×φ19.05		
3470A	○	○	○	10×10	φ12.70×φ19.05	50	
				10×20	φ15.88×φ19.05		
				10×20	φ15.88×φ50.80		
115A	○	○	○	10×10	φ22.22×φ31.75	SG型	
					φ22.22×φ38.10		50
				10×20	φ19.05×φ25.40	NPF型	
					φ19.05×φ28.58		
					φ22.22×φ28.58		50
					φ22.22×φ31.75		
130A	—	○	○	10×10×10	φ25.40×φ34.92	30	
				10×20	φ25.40×φ38.10		
140A	—	○	○	10×20	φ28.58×φ31.75×φ19.05	30	
				10×10×20	φ25.40×φ44.45		
165A	—	○	○	10×20	φ28.58×φ38.10	30	
				20×20×10	φ25.40×φ28.58×φ15.88		
210A	—	○	○	20×20×10	φ25.40×φ44.45	30	
230A	—	○	○	20×20×10	φ25.40×φ28.58×φ15.88	30	
					φ28.58×φ31.75×φ19.05	15	
					φ28.58×φ31.75×φ19.05	15	

吊バンド

## シングルスピーディー SG型

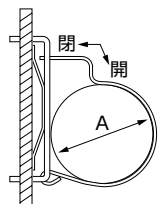
20211412117

### 特長・用途

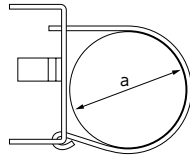
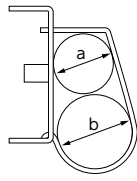
- 適合管：冷媒管
- 鉄製(電気亜鉛めっき)



SG型



コード No.	品番	型式	適合サイズ A				入数
		SG型	保温材厚(mm)	塩ビ管	保温材厚(mm)	銅管サイズ(mm)	
5924	5A	○	なし	VP-20	10	φ6.35	100
5931	10A	○	なし	VP-25	10	φ12.70	100
5948	15A	○	なし	VP-30	10	φ15.88	100
5955	20A	○	10	VP-20	10	φ25.40	100
					20	φ6.35	
5962	23A	○	なし	VP-40	10	φ28.58	150
5979	25A	○	10	VP-25	10	φ31.75	100
					20	φ12.70	
5986	30A	○	10	VP-30	10	φ38.10	100
					20	φ15.88	
5993	35A	○	なし	VP-50	20	φ19.05	100
6006	40A	○	10	VP-40	20	φ25.40	100
6013	50A	○	10	VP-50	20	φ38.10	50
6020	65A	○	10	VP-65	—	—	50



### 特長・用途

- 適合管：冷媒管
- 鉄製(電気亜鉛めっき)

コードNo.	品番	用途	適合サイズ A	a	b	入数
9883	SB-46		φ9.52×φ15.88	φ30	φ38	150
			φ12.70×φ19.05			
9906	SB-51	ペア被覆銅管 保温材10t	φ15.88×φ25.40	φ35	φ48	100
9920	SB-611		φ19.05×φ28.58	φ38	φ52	100
9937	SB-614		φ19.05×φ38.10	φ40	φ60	100
9913	SB-62		φ19.05×φ50.80	φ40	φ74	150
9845	SB-20	シングル (VP・被覆銅管) 保温材10t	VP20+保温材	φ46	—	50
9852	SB-25		VP25+保温材	φ52	—	100
9869	SB-30		VP30+保温材	φ58	—	50
9876	SB-40		VP40+保温材	φ68	—	100
9890	SB-50		VP50+保温材	φ80	—	100

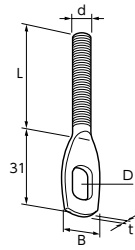
## 1ツ穴ターボ羽子板(座金無し)



10110010416

## ドブ1ツ穴ターボ羽子板(座金無し)

10110010428



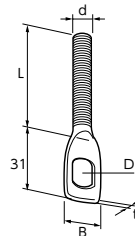
### 特長・用途

- 吊バンドタン無に接続することで、省スペースの横走り支持が可能です。
- 鉄製(電気亜鉛めっき/溶融亜鉛めっき)

コードNo.	L	d	t×B	D	入数(1袋×数)
0500	50	3/8	3.0×20	11×15	500
1000	100	3/8	3.0×20	11×15	400
1500	150	3/8	3.0×20	11×15	200
2000	200	3/8	3.0×20	11×15	160
2500	250	3/8	3.0×20	11×15	140
3000	300	3/8	3.0×20	11×15	100
0500	50	3/8	3.0×20	11×15	500
1000	100	3/8	3.0×20	11×15	400
1500	150	3/8	3.0×20	11×15	200

## ステンレス1ツ穴ターボ羽子板(座金無し)

10110010412



### 特長・用途

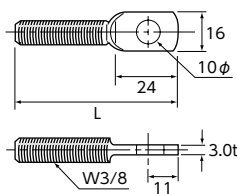
- 吊バンドタン無に接続することで、省スペースの横走り支持が可能です。
- ステンレス製(SUS304)

コードNo.	L	d	t×B	D	入数(1袋×数)
0500	50	3/8	3.0×20	11×15	500
1000	100	3/8	3.0×20	11×15	400
1500	150	3/8	3.0×20	11×15	200

## ガス用羽子板ボルト



20210121811



### 特長・用途

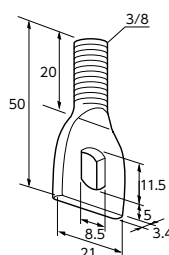
- ガスバンド用ねじ込み足
- 吊バンドタン無に接続することで、省スペースの横走り支持が可能です。
- 鉄製(電気亜鉛めっき)

コードNo.	L	入数(1袋×数)
0364	40	800
0371	50	800
0388	60	800
0395	70	800
0401	80	800
0418	90	800
0425	100	800
0449	150	500
0456	200	400

## 固定タンバックル外ネジ



10110010501

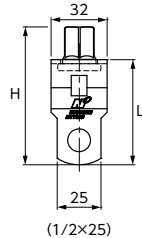
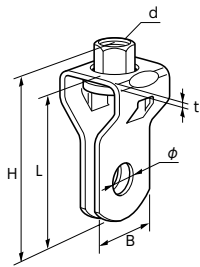


### 特長・用途

- 吊バンドタン無に接続することで、省スペースの横走り支持が可能です。
- 鉄製(電気亜鉛めっき)

コードNo.	サイズ	入数
0110	3/8	700





## タンバックル(W)



10110010504

### 特長・用途

- 吊りボルトと吊バンドの接続金具
- 鉄製(電気亜鉛めっき)

コードNo.	サイズ	t×B	d	φ	L	H	入数(1袋×数)
3250	3/8×25	1.5×25	3/8	10.5	50	60	500(50×10)
3320	3/8×32	1.5×32	3/8	10.5	50	60	400

## ストロングタンバックル(W)



10110010507

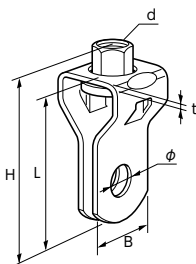
### 特長・用途

- 吊りボルトと吊バンドの接続金具
- 鉄製(電気亜鉛めっき)

コードNo.	サイズ	t×B	d	φ	L	H	入数(1袋×数)
3250	3/8×25	2.0×25	3/8	10.5	50	60	500
4250	1/2×25	2.3×25	1/2	13.0	58	78	250
4320	1/2×32	2.0×32	1/2	12.5	62	80	250
4380	1/2×38	2.3×38	1/2	15.0	80	98	120
4500	1/2×50	2.3×50	1/2	15.0	80	99	100
5500	5/8×50	3.2×50	5/8	19.0	89	105	60

## ステンレスタンバックル(W)

10110010505



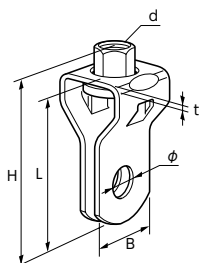
### 特長・用途

- 吊りボルトと吊バンドの接続金具
- ステンレス製(SUS304)

コードNo.	サイズ	t×B	d	φ	L	H	入数(1袋×数)
3250	3/8×25	1.5×25	3/8	10.5	50	60	500
3320	3/8×32	1.5×32	3/8	10.5	50	60	400
4250	1/2×25	2.3×25	1/2	13.5	58	74	250
4320	1/2×32	2.0×32	1/2	12.5	58	78	250
4380	1/2×38	2.0×38	1/2	15.0	85	97	200
4500	1/2×50	2.0×50	1/2	15.0	85	95	100
5500	5/8×50	3.0×50	5/8	19.0	89	105	60

## ドブタンバックル(W)

10110010506



### 特長・用途

- 吊りボルトと吊バンドの接続金具
- 鉄製(溶融亜鉛めっき)

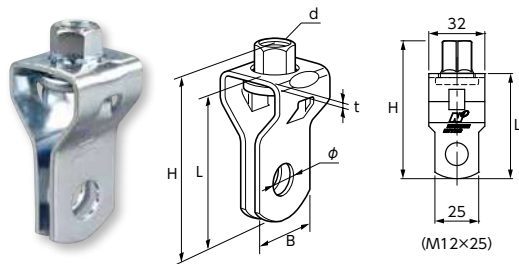
コードNo.	サイズ	t×B	d	φ	L	入数(1袋×数)
3250	3/8×25	1.5×25	3/8	10.5	50	500
3320	3/8×32	1.5×32	3/8	10.5	50	400
4250	1/2×25	2.0×25	1/2	12.5	60	250
4320	1/2×32	2.0×32	1/2	12.5	62	250
4380	1/2×38	2.3×38	1/2	15.0	80	120
4500	1/2×50	2.3×50	1/2	15.0	80	100
5500	5/8×50	3.2×50	5/8	19.0	89	60

サイズの単位はmmです。

## ■ タンバックル(M)



10110010508



### ≫≫ 特長・用途

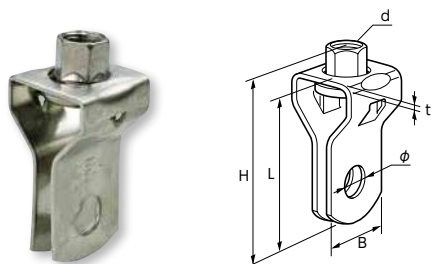
- 吊りボルトと吊バンドの接続金具
- 鉄製(電気亜鉛めっき)

コードNo.	サイズ	t×B	d	φ	L	H	入数(1袋×数)
2250	M10×25	1.6×25	M10	10.5	49	61	500
3320	M10×32	1.6×32	M10	10.5	49	68	400
4250	M12×25	2.3×25	M12	13.0	62	80	250
4320	M12×32	2.3×32	M12	13.0	62	80	250
4380	M12×38	2.3×38	M12	15.0	80	99	150
4500	M12×50	2.3×50	M12	15.0	80	99	100
5500	M16×50	3.2×50	M16	19.0	87	105	60

## ■ ステンレスタンバックル(M)



10110010515



### ≫≫ 特長・用途

- 吊りボルトと吊バンドの接続金具
- ステンレス製(SUS304)

コードNo.	サイズ	t×B	d	φ	L	H	入数(1袋×数)
3250	M10×25	1.5×25	M10	10.5	50	60	500
3320	M10×32	1.5×32	M10	10.5	50	68	400
4250	M12×25	2.3×25	M12	13.5	60	73	250
4320	M12×32	2.0×32	M12	13.5	58	75	250
4380	M12×38	2.0×38	M12	15.0	85	97	150
4500	M12×50	2.0×50	M12	15.0	85	95	100
5500	M16×50	3.0×50	M16	19.0	89	105	60

## ■ 三連タンバックル(W)



10110010503

### ≫≫ 特長・用途

- 管の伸縮を吸収するためのタンバックル
- 鉄製(電気亜鉛めっき)

コードNo.	サイズ	t×B	d	締付ボルトナット	φ×L×W	H	入数(1袋×数)
3250	3/8	1.6×25	3/8	M8×25	6.5×50×23	200	150
4320	1/2	2.3×32	1/2	M10×35	8.3×56×29	235	100

## ■ 三連タンバックル(M)



10110010512

### ≫≫ 特長・用途

- 管の伸縮を吸収するためのタンバックル
- 鉄製(電気亜鉛めっき)

コードNo.	サイズ	t×B	d	締付ボルトナット	φ×L×W	H	入数(1袋×数)
3250	M10	1.6×25	M10	M8×25	6.5×50×23	200	150
4320	M12	2.3×32	M12	M10×35	8.3×56×29	225	100

## ■ ステンレス三連タンバックル(W)

10110010510

### ≫≫ 特長・用途

- 管の伸縮を吸収するためのタンバックル
- ステンレス製(SUS304)

コードNo.	サイズ	t×B	d	締付ボルトナット	φ×L×W	H	入数(1袋×数)
3250	3/8	1.5×25	3/8	M8×25	6×43×22	170	150
4320	1/2	2.0×32	1/2	M10×35	8×54×27	220	100

## ■ ステンレス三連タンバックル(M)



10110010511

### ≫≫ 特長・用途

- 管の伸縮を吸収するためのタンバックル
- ステンレス製(SUS304)

コードNo.	サイズ	t×B	d	締付ボルトナット	φ×L×W	H	入数(1袋×数)
3250	M10	1.5×25	M10	M8×25	6×43×22	170	150
4320	M12	2.0×32	M12	M10×35	8×54×27	220	100

