

▶ スリーブ

空調・衛生・電気工事における配管を、梁・壁・床などに貫通させる場合に、その開口を確保する為の管体です。



スリーブに使用される主材質

- スリーブ3(伸縮型・単筒型鋼板スリーブ)…亜鉛鋼板製(SGCC)
- 鉄管スリーブ…つば付鉄管製(公共仕様 配管用炭素鋼鋼管/標準仕様 一般構造用炭素鋼鋼管)
- 塩ビスリーブ…硬質塩化ビニル管(VU)製(JIS K 6741)
- 紙管…紙製

スリーブ径(推奨)

- 管の外径(保温されるものにあっては保温厚さを含む)より、40mm程度大きいものとする。

公共建築工事標準仕様

- 亜鉛鋼板製…筒形の両端を外側に折り曲げてつばを設ける。必要に応じて、円筒部を両側から差し込む伸縮形とする。
- 鉄管スリーブ…JIS G 3452(配管用炭素鋼鋼管)の黒管に、厚さ6mm、つば幅50mm以上の鋼板を溶接し、内面及び端面にサビ止め塗料処理を行う。

⚠ スリーブ類ご使用上の注意

- ①スリーブ3(φ275以上)のTIG溶接部は、防食塗装を行なっておきます。
- ②スリーブ3のセットピースには、線径2.75φ以下の釘を使用してください。
- ③NSタイプのスライド幅を最長で施工する場合、必ず重ね寸法を厳守してください。
- ④NFタイプは、デッキ用平つめになります。
- ⑤スリーブ3は、公共建築工事標準仕様に基づいた仕様になっております。
- ⑥ボイドスタンド・スリーブロックは、紙管用の取付けつめです。強度を求める場所での使用は避けてください。
- ⑦その他、カタログ記載注意事項等をご確認の上、ご使用ください。

Function

梁用・壁・床用亜鉛鋼板製スリーブ スリーブ3

特長・用途

■空調・衛生・電気工事における配管に際し、梁・壁・床などの構造体を通させる為の使用されるスリーブ。そのスリーブの中でも防錆効果が大きい亜鉛鋼板を使用し、強度と使いやすさを追求したのが新型スリーブ“スリーブ3”です。

■公共建築工事標準仕様品

優れた機能

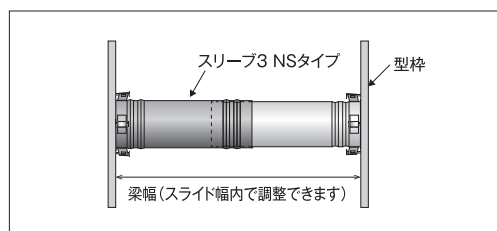
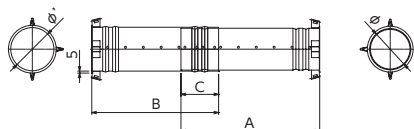


貫通管径がわかりやすいサイズ表記





スリーブ3 NSタイプ



特長・用途

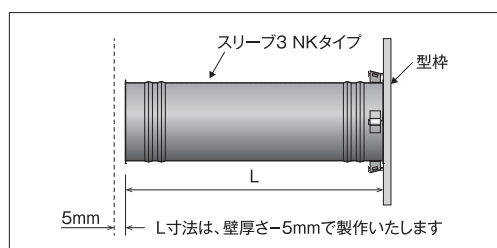
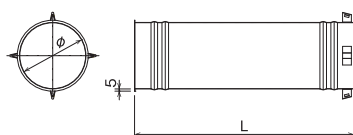
- 梁用スライド式スリーブです。
- 梁幅に応じて任意の寸法に対応可能です。
- スポット溶接仕様(φ275以上はTIG溶接仕様)

品番	タイプ	スライド幅	A	B	C(最少重ね寸法)
N-060151	NS-1	230~355	200	200	45
N-060152	NS-2	355~600	330	330	60
N-060153	NS-3	520~900	490	490	80

NS-1、NS-2、NS-3共通規格表

コードNo.	サイズ	φ	φ'	板厚	釘ピース数(計)	入数		
						NS-1	NS-2	NS-3
080	80	80	83	0.6	6	25	25	15
100	100	104	107	0.6	6	20	20	12
125	125	129	132	0.6	6	16	16	10
150	150	154	157	0.6	6	10	10	8
175	175	179	182	0.6	6	9	9	8
200	200	204	207	0.6	6	6	6	6
225	225	229	232	0.6	6	—	—	—
250	250	254	257	0.6	6	—	—	—
275	275	279	282	0.8	6	—	—	—
300	300	304	307	0.8	6	—	—	—
350	350	354	357	0.8	6	—	—	—
400	400	404	407	0.8	6	—	—	—

スリーブ3 NKタイプ



特長・用途

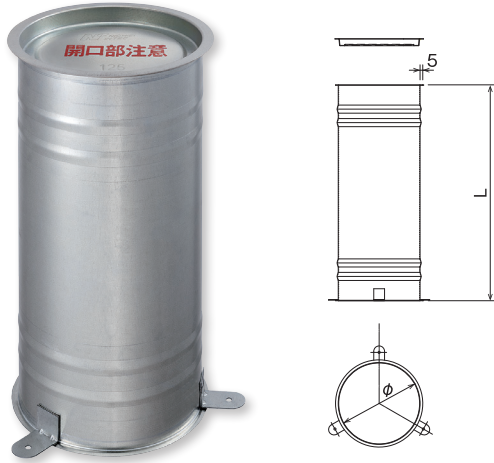
- 壁用単筒式スリーブです。
- L寸法で製作いたします。
- スポット溶接仕様(φ275以上はTIG溶接仕様)

品番	タイプ	L
N-060161	NK-1	100~195
N-060162	NK-2	200~395
N-060163	NK-3	400~500

NK-1、NK-2、NK-3共通規格表

コードNo.	サイズ	φ	板厚	釘ピース数
080	80	80	0.6	4
100	100	100	0.6	4
125	125	125	0.6	4
150	150	150	0.6	4
175	175	175	0.6	4
200	200	200	0.6	4
225	225	225	0.6	4
250	250	250	0.8	4
275	275	275	0.8	4
300	300	300	0.8	4
350	350	350	0.8	4
400	400	400	0.8	4

スリーブ3 NFタイプ



φ400以上の養生蓋は、NF用フタとなります。

特長・用途

- フラットデッキ用単筒式床スリーブです。
- 平つめタイプになります。
- NFキャップ付き。
- コンパネ用はセットピース仕様となります。
- L寸法で製作いたします。
- スポット溶接仕様(φ275以上はTIG溶接仕様)
- φ275以上は片つば仕様となります。

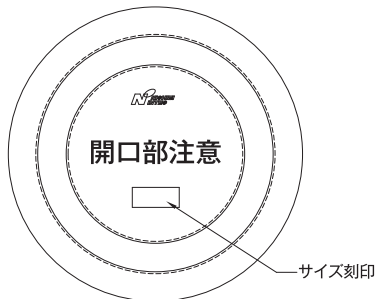
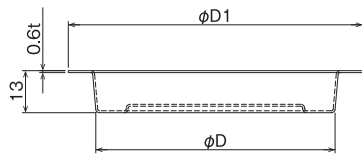
品番	タイプ	L
N-060171	NF-1	100~195
N-060172	NF-2	200~395
N-060173	NF-3	400~500

NF-1、NF-2、NF-3 共通規格表

コードNo.	サイズ	φ	板厚	釘ピース数
080	80	80	0.6	3
100	100	104	0.6	3
125	125	129	0.6	3
150	150	154	0.6	3
175	175	179	0.6	3
200	200	204	0.6	3
225	225	229	0.6	3
250	250	254	0.6	3
275	275	279	0.8	3
300	300	304	0.8	3
350	350	354	0.8	3
400	400	404	0.8	3

NFキャップ

N-060191

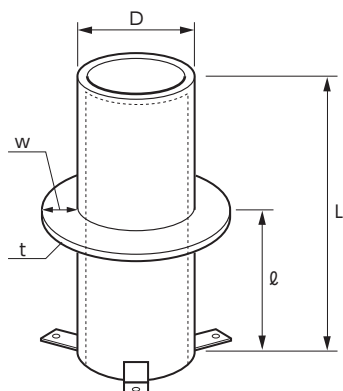


特長・用途

- スリーブ3 NFタイプ(床用単筒式)養生蓋です。
- 危険認識の為の注意表記。
- 貫通管径がわかりやすいサイズ表記。

コードNo.	サイズ	φD	φD1
080	80	79	99
100	100	99	119
125	125	124	144
150	150	149	169
175	175	174	194
200	200	199	219
225	225	224	244
250	250	249	269
275	275	274	294
300	300	299	319
350	350	351	371

鉄管スリーブ



確認事項

- ①仕様 (公共仕様・標準仕様)
- ②固定ピース (有・無)
- ③仕上げ (サビ止め・溶融亜鉛めっき・その他)

公共建築工事標準仕様

鉄管スリーブ

JIS G 3452 (配管用炭素鋼管) の黒管に、厚さ6mm、つば幅50mm以上の鋼板を溶接し、内面及び端面にサビ止め塗料処理を行う。

仕様概要

公共仕様

SGP鋼管、防水つば(6t・50W)両面全周溶接、管内面サビ止め

標準仕様

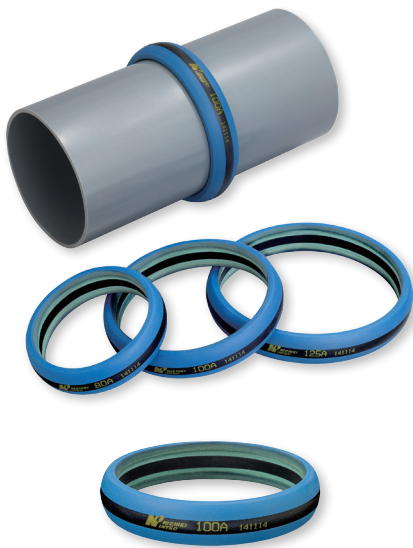
STK鋼管、防水つば(3.2t・50W)片面溶接、管内面サビ止め

塩ビスリーブ



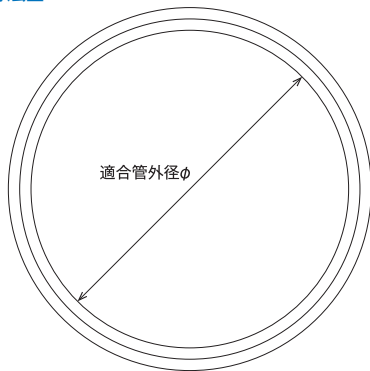
特長・用途

- 地中部分で水密を要しない部分に適しています。
- 硬質塩化ビニール管(VU)製(JIS K6741)
- L寸法で製作いたします。

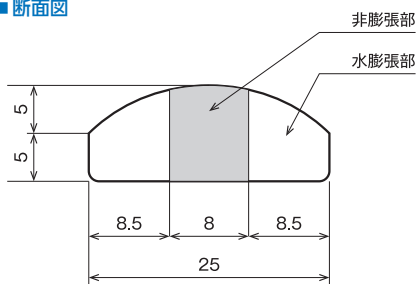


見やすいサイズ表記。

■ 寸法図



■ 断面図



▶▶▶ 特長・用途

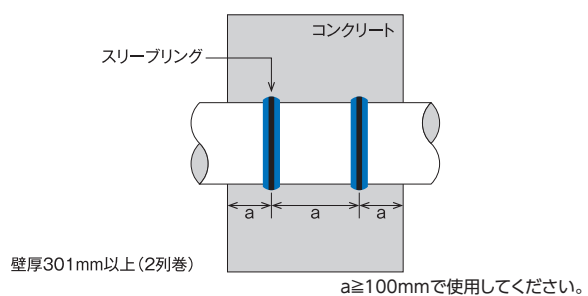
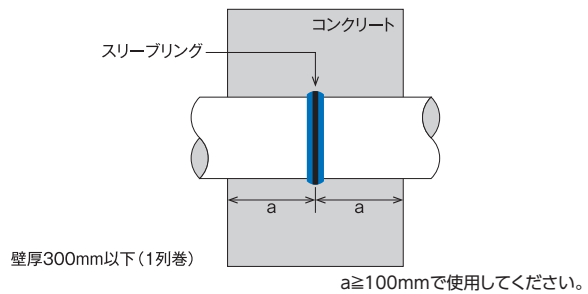
- スリーブ用水膨張式止水材。
- 建物の梁・壁・床を貫通するスリーブ管(鉄管・塩ビ管)に装着し、コンクリートとスリーブ管の境界面の水みちを遮断することで雨水や地下水の屋内への浸入を防ぎます。
- 水膨張ゴムと非膨張ゴムの積層構造により、優れた止水性を実現。
- 塩ビ管、鋼管、鉄製電線管等に使用できます。

コードNo.	サイズ	適合管外径 φ	入数
050	50A	60	110
065	65A	76	80
080	80A	89	60
090	90A	102	50
100	100A	114	40
125	125A	140	20
150	150A	165	20
175	175A	191	10
200	200A	216	10
250	250A	267	—
300	300A	318	—
350	350A	370	—
400	400A	420	—

⚠ 注意

- スリーブ材への設置位置は、コンクリート端部から100mm以上内側にセットしてください。
- スリーブ材設置前に、管の表面のゴミや油分等は十分に取り除いてください。
- 製品の開封後は、水漏れ・湿気を避けるようにしてください。
- 屋内の冷暗所等に保管してください。
- 60℃以下の環境下でご使用ください。
- 長期に及び水への浸漬は避けてください。

■ 施工例



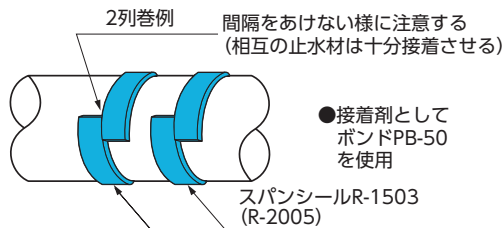
■ スパンシール



N-801310

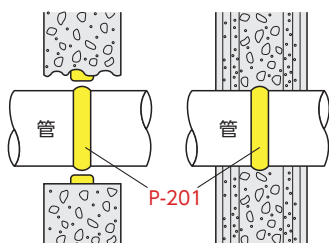
》》特長・用途

- 非加硫ブチルゴム止水板
- ブチルゴムを主材として、充填剤・粘着材を配したものでアスファルトは含有していません。
- ゴム基材のため、緩衝性と躯体の挙動に対する追及性がある。
- 耐候性・耐アルカリ性・耐水性にすぐれている。
- 自己粘着性にすぐれ、施工性が良好である。
- 施工後の粘着性・柔軟性の変化がほとんどない。



形状	品番	寸法(mm)
		厚み×幅×長さ
Rタイプ(芯材ナシ) 	R-0610	6×100×4050
	R-1010	10×100×4050
	R-1015	10×150×4050
	R-1503	15×30×4050
	R-2005	20×50×3050
	R-0615	6×150×4050
接着剤	サンタックボンドPB-50	1.0kg缶

■ アデカウルトラシール



》》特長・用途

- 水膨張型止水シール
- 湿気硬化液型で作業性に優れています。
- 水により膨張し、完全な止水が出来ます。
- コンクリート・金属・ガラス等への接着が良好です。
- 湿潤面でも塗布、接着が可能です。
- 市販のコーキングガンで使用できます。
- 箱抜きが不要
- 管まわりまで配筋ができるため、壁が一体化

品番	入数
P-201	24本

■ ボイド管(紙管)



N-060701



》》特長・用途

- 配管・配線箇所の型枠材。
- 軽量で取扱いやすく、切断が簡単にできるため作業が容易です。
- 表面の樹脂加工により耐水性もあります。
- 各社メーカーの取扱いしております。お気軽にご相談ください。

コードNo.	サイズφ	内径	外径	肉厚	参考重量(kg/4m)
100	100	100	105	2.7	2.6
125	125	125	131	3.2	3.7
150	150	150	157	3.5	5.1
175	175	175	182	3.5	6.0
200	200	200	208	4.0	7.7
250	250	250	258	4.2	9.7

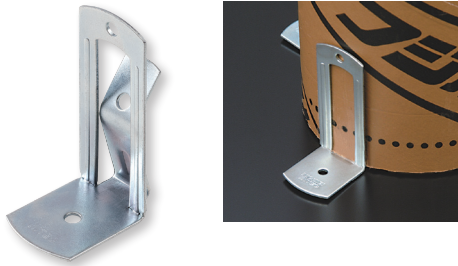
⚠ 注意

公共工事ご使用の際は、柱及び梁以外の箇所で開口補強が不要であり、かつ、スリーブ径が200mm以下の部分にご使用ください。ボイド管使用の際は、変形防止の措置を講じ、配管施工前にボイド管を取り除いてください。

ボイドスタンド



N-060304



特長・用途

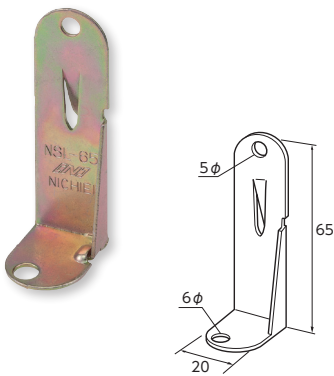
- 紙管(ボイド管)固定金具
- 電気亜鉛めっき

コードNo.	入数
001	800(100×8)

スリーブブロック



N-060401

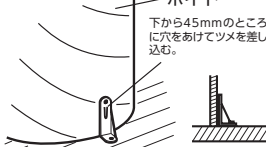


特長・用途

- 紙管(ボイド管)固定金具
- 電気亜鉛めっき

コードNo.	品番	入数
065	NSL-65	1,000

施工例



スリーブキャッチャー



N-060416



特長・用途

- スリーブ管・ボイド管を差し込むだけの簡単固定。
- 材質：リサイクルPP

コードNo.	サイズ φ	標準適合シリーズ φ	標準適合鉄筋	入数
050	50	50 ^{*1}	異型鉄筋D10	500
100	100	100 ^{*2}	異型鉄筋D10	500

*1 40φ~75φまで針金で結束することで使用可能 *2 75φ~125φまで針金で結束することで使用可能

スリーブメイト

納 N-060416

特長・用途

■紙管・塩ビ管用固定フタです。



(N型(釘ツキ))

コードNo.	区分	品番	適応スリーブ材		梱包入数 (箇/ケース)
			紙管	塩ビ管	
001	X型(釘ナシ) 普通釘支持部が 4箇所ついています。 (250は7箇所)	SM50X	50	SU50	100
002		SM75X	75	SU75	100
003		SM100X	100	SU100 VP100	50
004		SM125X	125	SU125 VP125	50
005		SM150X	150	LP150	50
006		SM175X	175	—	50
007		SM200X	200	—	50
008		SM250X	250	VU250	—
101	N型(釘ツキ) SUS特製取付釘が 3本ついています。	SM50N	50	SU50	100
102		SM75N	75	SU75	100
103		SM100N	100	SU100 VP100	50
104		SM125N	125	SU125 VP100	50
105		SM150N	150	LP150	50
106		SM175N	175	—	50
107		SM200N	200	—	50

ボイド用アンセン

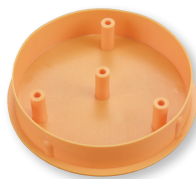
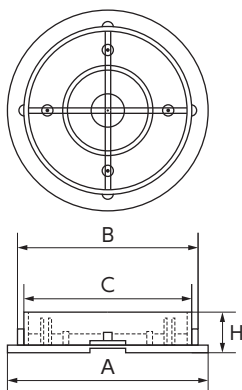
納 N-060306

鉄管用アンセン

納 N-060307

特長・用途

■ボイド・鉄管用の塩ビ製のフタです。



ボイド用

コードNo.	呼び	A	B	C	H
075	75	80	75	73	22
100	100	106	100	98	22
125	125	134	125	122	23
150	150	162	150	147	26
175	175	188	175	173	26
200	200	213	200	197	26
250	250	264	250	245	27
300	300	319	298	295	27

鉄管用

コードNo.	呼び	A	B	C	H
100	100	119	109	105	23
125	125	142	134	129	23
150	150	169	159	154	23
175	175	195	184	178	27
200	200	220	208	201	28
250	250	273	263	255	28
300	300	324	304	302	28

ボイドステップ

納 N-060415

床貫通孔用養成蓋材

配管用の床貫通孔は、配管工事までの間、安全上の点から遮閉しておく必要があります。その目的のための機能性合理性を追求した結果、ボイドステップが生まれました。ボイドステップは、機能的で合理的な床貫通孔用の新しい蓋材です。

ボイドステップの特長

- 8箇のストッパー
その組み合わせで、サイズの変化に対応できます。
 - 現場で折り曲げる
流動的で、在庫に運搬に、何かと便利です。
 - 滑り止めの爪
ストッパーの機能を補完します。
 - 補強リブ
0.6mm厚で、1mm以上の強度を確保します。
 - すべてが曲面
ひっかかることがありません。
 - 垂鉛鋼板製
その金属製光沢が存在を主張します。
- 水密性が要求される場合には、当社営業まで問い合せください。



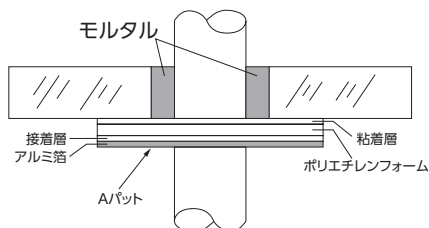
ボイドステップ 規格表

品番	対応紙管		対応孔径	梱包入数
	内側	外側		
VS75-100	75	100	80~115	100枚
VS125-150	125	150	131~170	50枚
VS175-200	175	200	183~220	50枚

コードNo.	ボイドステップ品番	最大荷重(座屈点)	100kg時の変異量
001	VS75-100	219Kgf	4.5mm
002	VS125-150	180Kgf	7.9mm
003	VS175-200	115Kgf	7.5mm

Aパット

N-060402



特長・用途

- スリーブ穴埋め用モルタル受け材。
- 国土交通大臣認定(不燃材料: NW-1812、NW-1813)

コードNo.	サイズ	管寸法(A)	PAT寸法	1ケース(枚)
001	S	20	180×180	100
		25		
		32		
002	M	40	225×225	100
		50		
		65		
003	L	80	265×265	100
		100		
004	LL	125	300×300	100
		150		
006	フリー	無穴	400×400	100
007	ピック	無穴	940×940	20

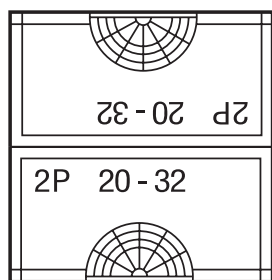
注意

- ①A/PAT施工前に、湿気やコンクリートのざらつきをとるために貼り付け面をボロ切れなどで払ってください。
- ②大きな開口部を埋め戻すときは、フリーサイズ(無穴シート)を適当にカットし重ね貼りすれば、補強できます。またモルタル量の多いときは、二度に分けて入れるようにしてください。
- ③貼り直しは粘着力が低下しますので避けてください。

ツーパット



N-060409



特長・用途

- スリーブ穴埋め用補助材です。
- セパレートタイプなので、狭い場所や貼りにくい場所にも簡単に貼ることができます。
- 粘着性は抜群です。
- 数サイズ兼用で保管場所を省スペース化できます。

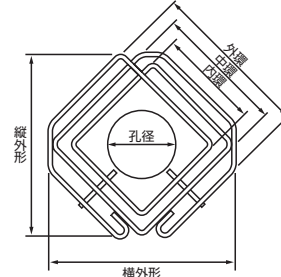
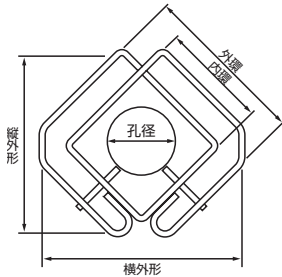
コードNo.	品番(呼び径)	シートサイズ	梱包
001	No.1(20,25,32A)	190mm×100mm 2枚セット	20×5
002	No.2(40,50,65A)	240mm×125mm 2枚セット	20×5
003	No.3(80,100A)	300mm×155mm 2枚セット	20×5
004	No.4(125,150A)	350mm×180mm 2枚セット	20×5
005	No.5(フリーサイズ)	500mm×500mm 1枚	20×5
006	No.6(ジャンボ)	1000mm×1000mm 1枚	10

MAXウェブレンd40型(かぶり厚40mm仕様)

納 N-060433

特長・用途

- 貫通孔せん補強筋
- 使用材料/環状鉄筋：ストロングフープ用棒鋼 (MSRB-0005) KSS785 S6, S8, S10, S13, S16
枝鉄筋：異形棒鋼 (JIS G 3112) SD295A, D6, D10
- 重量単位/kg(1枚当り)
- 日本建築センター評定取得製品
- ※枝鉄筋を端部フックの背面側に溶接する製品



呼び径	開孔径	タイプ	タイプ					
			S6-2R	S8-2R	S10-2R	S13-2R	S16-2R	S16-3R
100	106φ	内環	193	195	※197	※200	※203	※203
		中環	—	—	—	—	—	363
		外環	265	275	297	330	363	523
		縦外形	307	310	322	339	356	504
		横外形	333	339	358	386	414	512
		重量	0.49	0.78	1.22	2.24	3.69	6.54
		重量	0.49	0.78	1.22	2.24	3.69	6.54
125	132φ	内環	219	220	222	※225	※228	※228
		中環	—	—	—	—	—	388
		外環	291	300	322	355	388	548
		縦外形	344	345	357	374	391	539
		横外形	369	375	393	421	449	548
		重量	0.55	0.85	1.33	2.44	4.00	7.00
		重量	0.55	0.85	1.33	2.44	4.00	7.00
150	158φ	内環	245	246	248	※251	※254	※254
		中環	—	—	—	—	—	414
		外環	317	326	348	381	414	574
		縦外形	381	382	394	411	428	576
		横外形	406	411	430	458	486	584
		重量	0.60	0.93	1.45	2.65	4.33	7.49
		重量	0.60	0.93	1.45	2.65	4.33	7.49
175	183φ	内環	270	271	273	276	※279	※279
		中環	—	—	—	—	—	439
		外環	342	351	373	406	439	599
		縦外形	416	418	429	446	463	611
		横外形	441	447	465	493	521	620
		重量	0.65	1.01	1.56	2.85	4.64	7.96
		重量	0.65	1.01	1.56	2.85	4.64	7.96
200	209φ	内環	296	297	299	302	※305	305
		中環	—	—	—	—	—	465
		外環	368	377	399	432	465	625
		縦外形	453	454	466	483	500	648
		横外形	478	483	502	530	558	656
		重量	0.70	1.09	1.68	3.06	4.96	8.44
		重量	0.70	1.09	1.68	3.06	4.96	8.44
225	235φ	内環	322	323	325	328	331	331
		中環	—	—	—	—	—	491
		外環	394	403	425	458	491	651
		縦外形	490	491	503	520	537	685
		横外形	515	520	539	567	595	693
		重量	0.75	1.17	1.79	3.26	5.29	8.93
		重量	0.75	1.17	1.79	3.26	5.29	8.93

呼び径	開孔径	タイプ	タイプ					
			S6-2R	S8-2R	S10-2R	S13-2R	S16-2R	S16-3R
250	260φ	内環	—	348	350	353	356	356
		中環	—	—	—	—	—	516
		外環	—	428	450	483	516	676
		縦外形	—	526	538	555	572	720
		横外形	—	556	574	602	630	729
		重量	—	1.25	1.91	3.46	5.60	9.40
		重量	—	1.25	1.91	3.46	5.60	9.40
275	286φ	内環	—	374	376	379	382	382
		中環	—	—	—	—	—	542
		外環	—	454	476	509	542	702
		縦外形	—	563	575	592	609	757
		横外形	—	592	611	639	667	765
		重量	—	1.33	2.02	3.67	5.92	9.89
		重量	—	1.33	2.02	3.67	5.92	9.89
300	312φ	内環	—	400	402	405	408	408
		中環	—	—	—	—	—	568
		外環	—	480	502	535	568	728
		縦外形	—	600	611	629	646	794
		横外形	—	629	648	676	704	802
		重量	—	1.41	2.14	3.88	6.25	10.37
		重量	—	1.41	2.14	3.88	6.25	10.37
325	338φ	内環	—	426	428	431	434	434
		中環	—	—	—	—	—	594
		外環	—	506	528	561	594	754
		縦外形	—	637	648	665	682	830
		横外形	—	666	685	713	741	839
		重量	—	1.49	2.25	4.08	6.57	10.86
		重量	—	1.49	2.25	4.08	6.57	10.86
350	370φ	内環	—	458	460	463	466	466
		中環	—	—	—	—	—	626
		外環	—	538	560	593	626	786
		縦外形	—	682	693	711	728	876
		横外形	—	711	730	758	786	884
		重量	—	1.59	2.40	4.34	6.97	11.46
		重量	—	1.59	2.40	4.34	6.97	11.46

スリーブ関連