

24

ニップル・プラグ・ソケット・ホース類

白ニップル

納 N-120201

VBニップル

納 N-120213



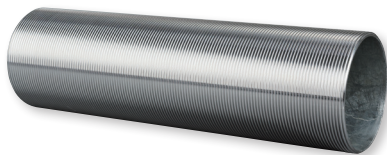
特長・用途

■ 特殊寸法のニップル加工も受けております。

サイズ	バレル(L)	品名	入数						
			バレル	50L	65L	75L	100L	125L	150L
6A(1/8)	24	白ニップル	500×8	160×8	120×8	100×8	80×8	60×8	60×8
8A(1/4)	26	白ニップル	300×8	120×8	90×8	70×8	50×8	40×8	40×8
10A(3/8)	28	白ニップル	180×8	80×8	60×8	50×8	40×8	30×8	30×8
15A(1/2)	34	白ニップル	150×4	100×4	80×4	70×4	40×4	40×4	30×4
		VBニップル	300×2	200×2	160×2	160×2	115×2	90×2	80×2
20A(3/4)	38	白ニップル	100×4	70×4	50×4	40×4	30×4	25×4	20×4
		VBニップル	160×2	125×2	110×2	100×2	70×2	60×2	45×2
25A(1)	42	白ニップル	100×2	100×2	70×2	60×2	45×2	40×2	40×2
		VBニップル	100×2	80×2	65×2	55×2	40×2	35×2	30×2
32A(1 1/4)	50	白ニップル	60×2		50×2	40×2	35×2	35×2	30×2
		VBニップル	130		120	120	85	75	58
40A(1 1/2)	50	白ニップル	50×2		35×2	30×2	25×2	20×2	20×2
		VBニップル	110		110	100	70	60	45
50A(2)	58	白ニップル	32×2		30×2	100	20×2	15×2	15×2
		VBニップル	60		54	54	40	36	28
65A(2 1/2)	70	白ニップル	36			54	24	24	18
		VBニップル	60				40	36	30
80A(3)	78	白ニップル	24				16	16	12
		VBニップル	48				35	28	24
100A(4)	90	白ニップル	10				10	10	8
		VBニップル	30				16	15	15
125A(5)	103	白ニップル	4						
		VBニップル							
150A(6)	103	白ニップル	4						
		VBニップル							

全ネジニップル

納 N-120207



特長・用途

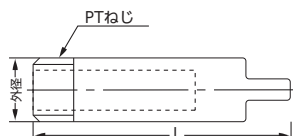
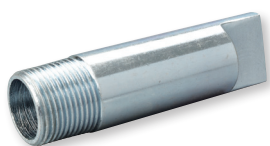
■ 防水皿付排水床トラップの調整用全ネジ管です。

■ 全長400mm、500mmもご用意できます。 ■ ステンレス製もご用意できます。

コードNo.	サイズ	L
201	40A	100
202		200
203		300
210	50A	100
220		200
230		300
211	65A	100
212		200
213		300
310	80A	100
320		200
330		300
410	100A	100
420		200
430		300

ヤトイプラグ

N-120408



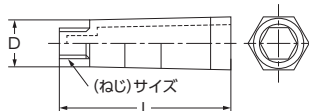
特長・用途

- 配水管の水漏れ試験用止水プラグです。
- 丸棒削りだしの一体形成品の為、完全止水の実現
- コア内蔵継手にも使用可能 ■ねじ込みに従来通りプライヤー等で締付け可能
- 外径1/2(21.7mm) 3/4(27.2mm)の為、ボードなどの箱抜きが最小で行えます
- 電気亜鉛めっき

コードNo.	サイズ	外径	L	入数
015	1/2	21.7	100	25×4
020	3/4	27.2	100	15×4

樹脂テストプラグ

N-120403



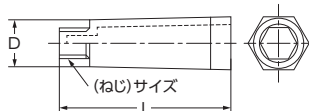
特長・用途

- 樹脂製の止水プラグです。

コードNo.	サイズ	(ねじ)サイズ	L	D	入数
016	15A	1/2	72	29	600(100×6)
020	20A	3/4	65	32	50
025	25A	1	90	40	50

アルミテストプラグ

N-120401



特長・用途

- アルミ製の止水プラグです。

コードNo.	サイズ	(ねじ)サイズ	L	D	入数
016	15A	1/2	77	29	50
020	20A	3/4	81	33	50

黒鉄ソケット

納 N-120107

白鉄ソケット

納 N-120112

コードNo.	サイズ	呼径	L	D
016	15A	1/2	37	27.0
020	20A	3/4	40	32.7
025	25A	1	45	39.5
032	32A	1 1/4	50	48.5
040	40A	1 1/2	51	56.0
050	50A	2	60	68.0
065	65A	2 1/2	69	84.0
080	80A	3	75	98.0
100	100A	4	87	124.0
125	125A	5	96	151.0
150	150A	6	96	178.0



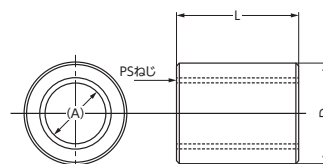
厚口・黒鉄ソケット

納 N-120110

厚口・白鉄ソケット

納 N-120113

コードNo.	サイズ	呼径	L	D
006	6A	1/8	19	15.0
008	8A	1/4	27	18.7
010	10A	3/8	28	22.9
016	15A	1/2	37	27.7
020	20A	3/4	39	34.1
025	25A	1	46	41.1
032	32A	1 1/4	51	50.4
040	40A	1 1/2	51	57.4
050	50A	2	60	69.2
065	65A	2 1/2	69	86.0
080	80A	3	75	101.0
100	100A	4	87	127.0
125	125A	5	96	154.0
150	150A	6	96	182.0

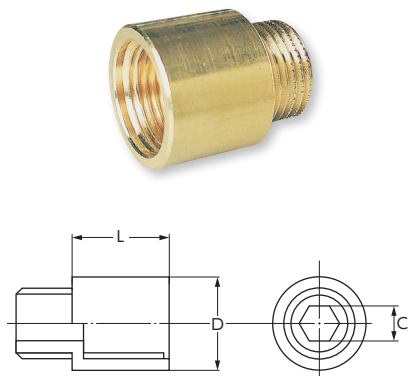


■N-120110 厚口・黒鉄ソケットはJIS品になります。

真鍮持出ソケット



N-120103



コードNo.	サイズ	長さ	D	レンチサイズ(C)	入数
001	1/2×0.5倍	10	28	12角	100
002	1/2×1.0倍	15	28	12角	100
003	1/2×1.5倍	22	28	12角	70
004	1/2×2.0倍	30	28	12角	50
011	3/4×1.0倍	20	32	16角	64
012	3/4×1.5倍	30	32	16角	40
013	3/4×2.0倍	40	32	16角	32
022	1×1.0倍	20	38	22角	—
023	1×1.5倍	30	38	22角	—
024	1×2.0倍	40	38	22角	—

真鍮おねじホース口



N-011514



特長・用途

- ホース口各種に接続するホース内径にご注意ください。
- 接続後は、必ずホースバンド類にて締めつけてください。

コードNo.	サイズ	ホース内径	竹の子外径 D	コードNo.	サイズ	ホース内径	竹の子外径 D
001	1/8×6.5	6	6.5	013	1/2×9	8	9
002	1/8×8.5	8	8.5	014	1/2×10.5	9	10.5
003	1/8×10.5	9	10.5	015	1/2×12	10	12
004	1/4×6.5	6	6.5	016	1/2×13.5	12	13.5
005	1/4×9	8	9	017	1/2×16	15	16
006	1/4×10.5	9	10.5	018	3/4×20.5	19	20.5
007	3/8×6.5	6	6.5	019	1×26.5	25	26.5
008	3/8×9	8	9	020	1 1/4	32	34.5
009	3/8×10.5	9	10.5	021	1 1/2	38	38.5
011	3/8×13.5	12	13.5	022	2	50	51.5
012	3/8×16	15	16				

パワーバンド



N-011230



特長・用途

- 簡易的なワンタッチ式のホースクリップです。
- 樹脂ツマミ無しがBタイプ、樹脂ツマミ付きがTタイプになります。
- クロメートメッキ品です。

規格	記号	工業用						ガス用		工業・水道用					
		B8	B9	T(B)10	T(B)11	T(B)12	T(B)13	T(B)14	T(B)15	T16	T17	T18	T19	T20	T21
最小径		8	9	10	11	12	13	14	15	16	17	18	19	20	21
最大径		9	10	11	12	14	15	16	17	18	19	21	22	23	24

B型自在クランプ N-011213

ステンB型自在クランプ N-011211

特長・用途

■鋼板タイプのウォームギヤ式汎用ホースクランプで、もっとも一般的な製品です。



コードNo.	メッキ型番	ステン型番	締付範囲 φ		入数
			最小径	最大径	
016	NAH-1016	NSD-2016	13	18	100
019	NAH-1019	NSD-2019	13	23	100
025	NAH-1025	NSD-2025	15	28	100
032	NAH-1032	NSD-2032	20	35	100
038	NAH-1038	NSD-2038	28	41	100
045	NAH-1045	NSD-2045	30	48	100
050	NAH-1050	NSD-2050	33	53	100
065	NAH-1065	NSD-2065	48	68	100
075	NAH-1075	NSD-2075	58	78	100
085	NAH-1085	—	68	88	100
090	NAH-1090	NSD-2090	75	95	100
100	NAH-1100	NSD-2100	85	105	50
115	NAH-1115	NSD-2115	100	120	50
125	NAH-1125	NSD-2125	110	130	50
130	NAH-1130	NSD-2130	115	135	50
140	NAH-1140	NSD-2140	125	145	50
150	NAH-1150	NSD-2150	115	155	50
165	NAH-1165	NSD-2165	130	170	50
180	NAH-1180	NSD-2180	145	185	50
190	NAH-1190	NSD-2190	155	195	50
200	NAH-1200	NSD-2200	165	205	50
215	NAH-1215	NSD-2215	180	220	100/50
225	NAH-1225	NSD-2225	190	230	100
240	NAH-1240	NSD-2240	205	245	100
250	NAH-1250	NSD-2250	215	255	100
265	NAH-1265	NSD-2265	230	270	100
280	NAH-1280	NSD-2280	245	285	100
300	NAH-1300	NSD-2300	265	305	100
320	NAH-1320	NSD-2320	285	325	100
330	NAH-1330	NSD-2330	295	335	100
350	NAH-1350	NSD-2350	315	355	100
360	NAH-1360	NSD-2360	325	365	100
380	NAH-1380	NSD-2380	345	385	100
400	NAH-1400	NSD-2400	345	405	100
420	NAH-1420	NSD-2420	365	425	100
430	NAH-1430	NSD-2430	375	435	100
450	NAH-1450	NSD-2450	395	455	100
460	NAH-1460	NSD-2460	405	465	100
480	NAH-1480	NSD-2480	425	485	100
500	NAH-1500	NSD-2500	445	505	100

ワイヤークランプ N-011206

特長・用途

- 様々なホースに締付けができるもっとも経済的なホースクランプです。
- ステンレスもご用意できます。



コードNo.	メッキ型番	締付範囲 φ		入数
		最小径	最大径	
006	NAK-1006	4	6	100
007	NAK-1007	5	7	100
008	NAK-1008	6	8	100
009	NAK-1009	7	9	100
010	NAK-1010	8	10	100
011	NAK-1011	9	11	100
012	NAK-1012	10	12	100
013	NAK-1013	11	13	100
014	NAK-1014	12	14	100
015	NAK-1015	13	15	100
016	NAK-1016	14	16	100
017	NAK-1017	15	17	100
018	NAK-1018	16	18	100
019	NAK-1019	17	19	100
020	NAK-1020	17	20	100
022	NAK-1022	19	22	100
023	NAK-1023	20	23	100
024	NAK-1024	21	24	100
025	NAK-1025	22	25	100
026	NAK-1026	23	26	100
028	NAK-1028	25	28	100
030	NAK-1030	27	30	100
032	NAK-1032	29	32	100
035	NAK-1035	32	35	100
038	NAK-1038	35	38	100
040	NAK-1040	36	40	100
042	NAK-1042	38	42	100
045	NAK-1045	41	45	100
048	NAK-1048	44	48	100
050	NAK-1050	45	50	100
053	NAK-1053	48	53	100
055	NAK-1055	50	55	100
058	NAK-1058	53	58	100
060	NAK-1060	55	60	100
065	NAK-1065	60	65	100
070	NAK-1070	65	70	100
075	NAK-1075	69	75	100
080	NAK-1080	73	80	50
085	NAK-1085	77	85	50
090	NAK-1090	83	90	50
095	NAK-1095	88	95	50
100	NAK-1100	90	100	—
105	NAK-1105	95	105	—
110	NAK-1110	100	110	—

透明ホース



N-011501

特長・用途

■一般給排水用です



コードNo.	サイズ		1巻(m)
	内径	外径	
003	5	7	200
004	5	8	200
005	5	9	200
006	6	8	200
007	6	9	200
008	6	10	100
009	7	9	200
010	7	10	100
011	7	11	100
012	8	12	100
013	9	11	100
014	9	12	100
015	9	13	100
016	10	12	100
017	10	13	100
018	10	14	100
019	12	14	100
020	12	15	50
021	12	16	50

コードNo.	サイズ		1巻(m)
	内径	外径	
023	15	18	50
024	15	19	50
025	15	20	50
027	18	21	50
028	18	22	50
029	19	23	50
030	19	24	50
031	19	25	50
032	22	26	50
033	25	29	50
034	25	30	50
035	25	31	50
036	32	37	50
037	32	38	50
038	38	43	50
039	38	44	50
040	38	45	50
041	45	52	30
042	50	58	30

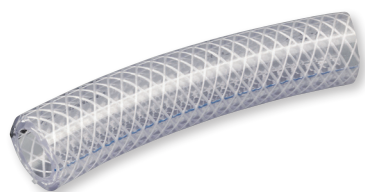
テトロンブレードホース



N-011502

特長・用途

■給排水、給配油、空圧などのホースです。
通常ホースの5～10倍程度の耐圧力に使用できます。



コードNo.	サイズ		1巻(m)
	内径	外径	
001	4	9	100
002	6	11	100
003	8	13.5	100
004	9	15	100
005	10	16	100
006	12	18	100
007	15	22	50
008	19	26	50
009	25	33	50
010	32	41	40

サニーホース



N-011503

特長・用途

■土木建築用ホースです。



コードNo.	サイズ	内径	1巻(m)
040	40	40	100
050	50	52	100
065	65	65	100
080	75	77	100
100	100	103	100
125	125	128	100
150	150	153	100
200	200	207	100
250	250	257	100
300	300	308	100
350	350	359	100