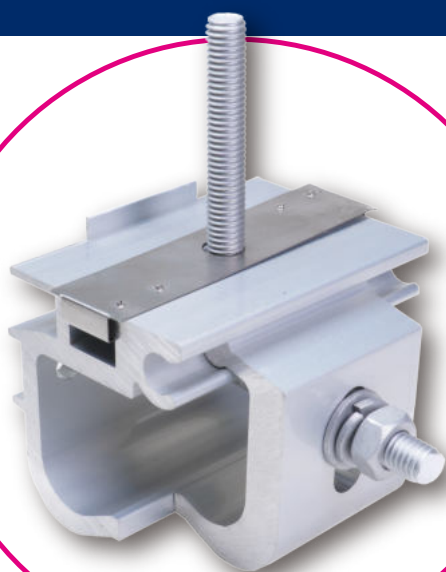


太陽光発電パネル設置金具

スーパーハゼグリップ *AX*

折板屋根の「角ハゼ」「片丸ハゼ」「丸ハゼ」に対応

新発売



マルチに使える掴み金具

- 太陽電池モジュール
- ケーブルラック
- 接続箱 等

**軽量・コンパクト且つ
高強度を実現！**

耐久性

アルミ＋
陽極酸化塗装
複合皮膜仕上

止水性

屋根に穴を開けない
掴み固定

機能性

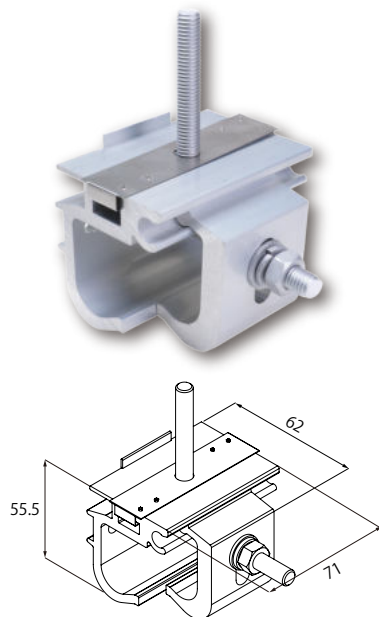
アースプレート
が標準搭載

施工性

ナットを外さず
屋根に固定

スーパーハゼグリップ AX

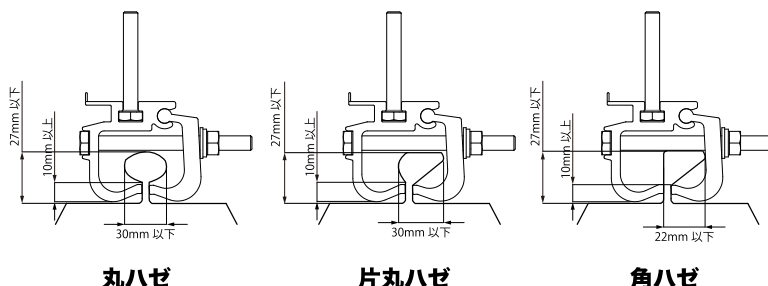
6021230850



製品仕様

- 本体 : アルミニウム合金 (陽極酸化塗装複合皮膜)
- ボルト類 : ステンレス (高耐食コーティング) ※使用ボルトサイズはM8
- アースプレート : ステンレス

屋根形状・寸法をご確認ください。



丸ハゼ

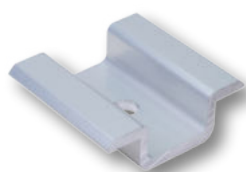
片丸ハゼ

角ハゼ

アルミ押え金具 (中央) AX 6011035041

製品仕様

- パネル間を固定するアルミ製押え金具
- アルミニウム合金 (陽極酸化塗装複合皮膜)



アルミ押え金具 (端面) AX 6011045

製品仕様

- パネル端部を固定するアルミ製押え金具
- アルミニウム合金 (陽極酸化塗装複合皮膜)
- パネル規格によりサイズが異なります



コード No	サイズ
433	33mm 用
435	35mm 用
440	40mm 用

設置条件

工法	直付工法 (ハゼ部分直付)	
モジュール寸法	面積	A 2.37 m ²
	重量	W 23.3 kg
耐風圧	設計用基準風速	Vo 38 m/s 以下
	設置高さ	h 30m 以下 アレイ最頂部
	地表面粗度区分	II ないし III
	用途係数	I 1.0
耐積雪	最大積雪深さ	Zs 100cm 未満
	雪の平均単位荷重	P 1cm あたり 20N/ m ² (一般地域)
耐地震	設計用標準震度	Ks 1.0
	地震係数	Z 1.0
	用途係数	I 1.0
パネル固定点数	60 セルタイプ	長辺片側 2・3 点
	72 セルタイプ	長辺片側 2・3 点
設置角度	10° 未満 (屋根勾配含む)	

注意

- 太陽電池アレイ設置による屋根・建物の強度及び漏水、腐食は保証しておりません。
- 重塩害地域に対応しておりません。
- 屋根接合部のハゼ部以外は使用できません。
- 折板屋根のハゼ締め状態、形状、寸法により取り付けできない場合があります。
- 設置条件は参考であり、条件以外でも設置可能な場合がございます。

〈パネル固定について〉

太陽電池モジュールサイズ、設置場所等の条件によって固定点数は異なります。
仕様書の固定点数早見表を参照願います。

管材事業部

●最寄りの営業所までお問い合わせください●

札幌営業所	仙台営業所	新潟営業所	金沢営業所	東京第一営業所	東京第二営業所	西東京営業所
埼玉営業所	千葉営業所	東関東営業所	横浜営業所	厚木営業所	静岡営業所	名古屋営業所
京都営業所	大阪営業所	高松営業所	北九州営業所	福岡営業所	沖縄営業所	特販営業部
特需営業部						

<https://www.nichieiintec.jp>

日栄インテック

検索

日栄インテック株式会社