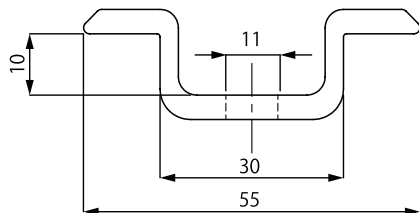
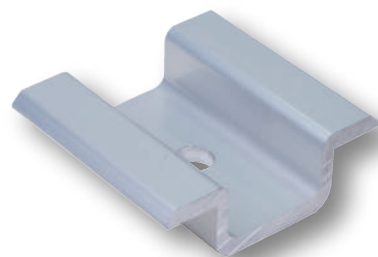


■ アルミ押え金具 (中央) AX

6011035041

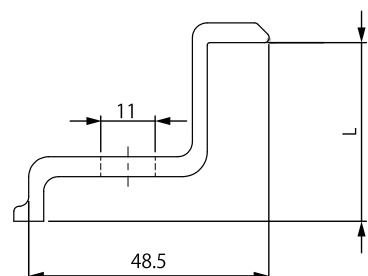


製品仕様

- パネル間を固定するアルミ製押え金具
- アルミニウム合金 (陽極酸化塗装複合皮膜)
- 質量: 3.7g
- 押え金具用ナットセット質量: 7g

■ アルミ押え金具 (端面) AX

6011045



製品仕様

- パネル端部を固定するアルミ製押え金具
- アルミニウム合金 (陽極酸化塗装複合皮膜)
- パネル規格によりサイズが異なります

コード No	L	質量
430	30mm	36 g
433	33mm	37 g
435	35mm	38 g
440	40mm	39 g

- 押え金具用ナットセット質量: 7g

⚠️ ご使用上の注意

- ① 太陽電池アレイ設置による屋根・建物の強度及び漏水、腐食は保証しておりません。
- ② 重塩害地域に対応しておりません。
- ③ 屋根接合部のハゼ部以外は使用できません。
- ④ 折板屋根のハゼ締め状態、形状、寸法により取り付けできない場合があります。
- ⑤ 設置条件は参考であり、条件以外でも設置可能な場合がございます。

パネル固定について

太陽電池モジュールサイズ、設置場所等の条件によって固定点数は異なります。
詳細については別途お問い合わせください。

日栄インテック株式会社

環境事業部 太陽光グループ

〒116-0011 東京都荒川区西尾久 7-34-10
TEL: 03-6758-5501 FAX: 03-3894-0458
<https://www.nichieiintec.jp>

日栄インテック

検索

〈お問い合わせは下記販売店様まで〉

**N^o NICHIEI
INTEC**

太陽光発電パネル設置金具

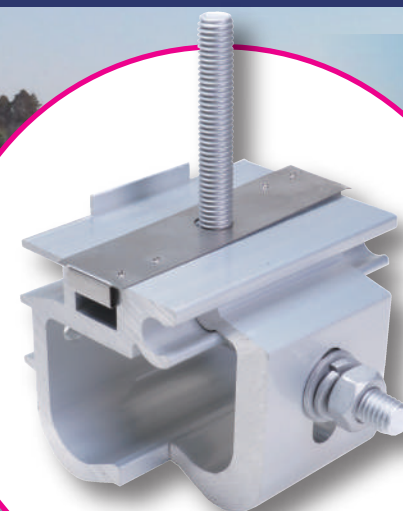
スーパーハゼグリップ AX

折板屋根の「角ハゼ」「片丸ハゼ」「丸ハゼ」に対応

**高強度
軽量化**

マルチに使える掴み金具

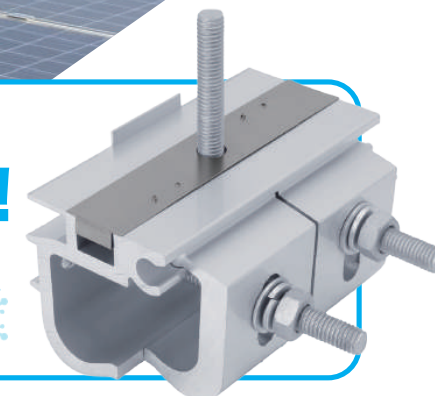
- ・ 太陽電池モジュール
- ・ ケーブルラック
- ・ 接続箱 等



NEW!

積雪仕様 新登場!

積雪 150cm 地域に対応



耐久性

アルミ +
陽極酸化塗装
複合皮膜仕上

止水性

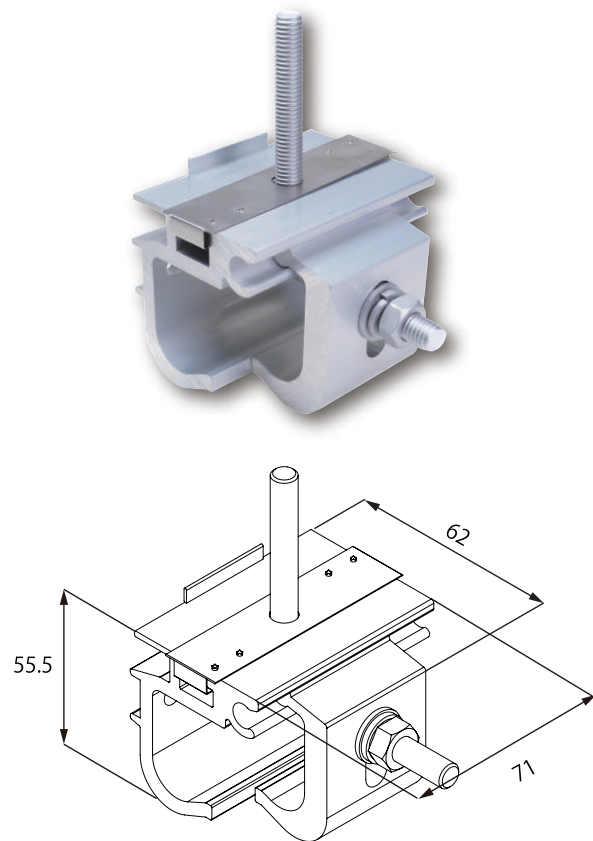
屋根破損を抑えた
やさしい掴み固定

機能性

アースプレート
が標準搭載

施工性

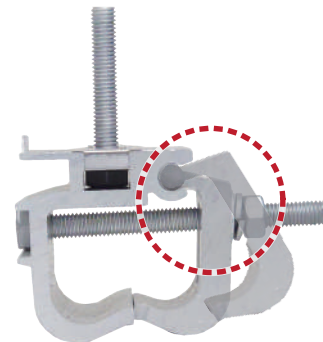
ナットを外さず
屋根に固定



特長・製品仕様

- 本 体 : アルミニウム合金 (陽極酸化塗装複合皮膜)
- ボルト類 : ステンレス (高耐食コーティング) ※使用ボルトサイズはM8
- 金具本体質量 : 267g
- 積雪100cm未満地域に対応

■ 劇的な施工性を実現した「蝶番式」



各構成部品を外すことなく施工でき、
工数削減の機能を集約

設置条件

工法	直付工法（ハゼ部分直付）	
モジュール寸法	面積	A 2.37 m ²
	重量	W 23.3 kg
耐風圧	設計用基準風速	Vo 38 m/s 以下
	設置高さ	h 30m 以下 アレイ最頂部
	地表面粗度区分	Ⅱ ないしⅢ
	用途係数	I 1.0
耐積雪	最大積雪深さ	Zs 100cm 未満
	雪の平均単位荷重	P 1cm あたり 20N/ m ²
耐地震	設計用標準震度	Ks 1.0
	地震係数	Z 1.0
	用途係数	I 1.0
パネル固定点数	60 セルタイプ	長辺片側 2・3 点
	72 セルタイプ	長辺片側 2・3 点
設置角度	10° 未満（屋根勾配含む）	

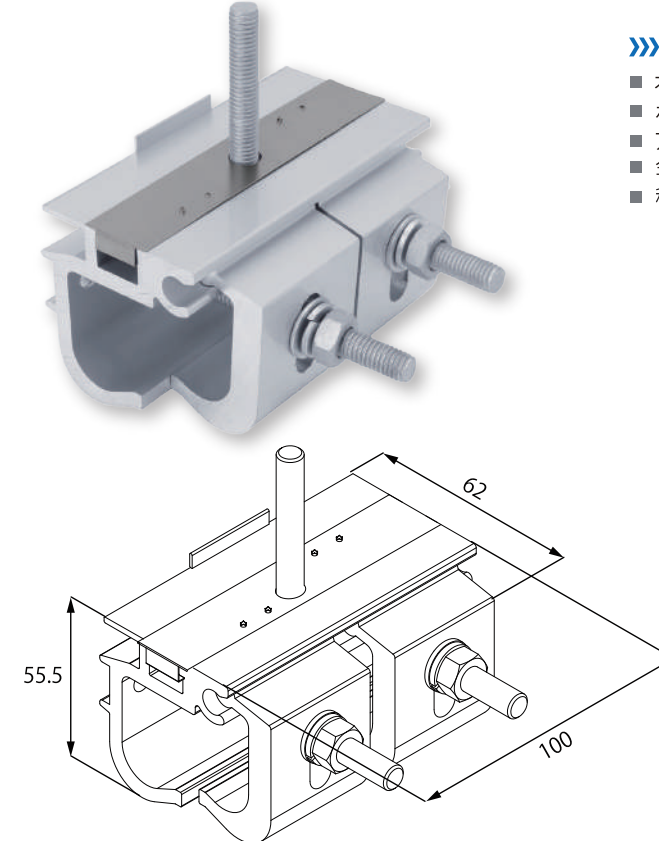
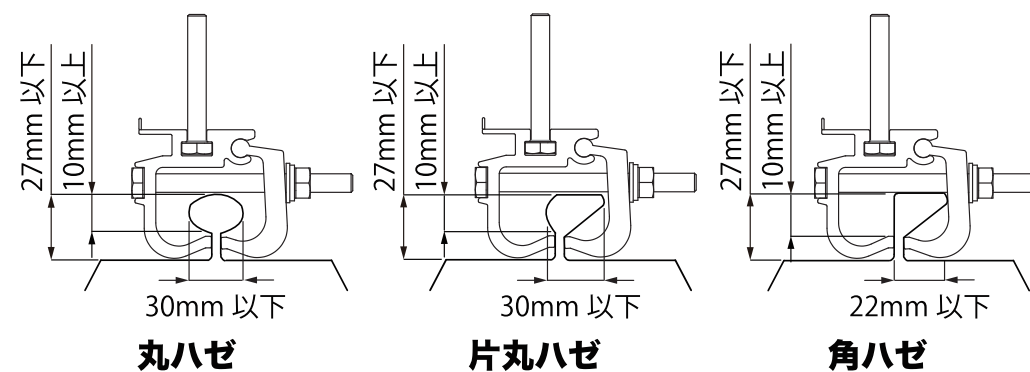
注意

- 太陽電池アレイ設置による屋根・建物の強度及び漏水、腐食は保証していません。
- 重塩害地域に対応していません。
- 屋根接合部のハゼ部以外は使用できません。
- 折板屋根のハゼ締め状態、形状、寸法により取り付けできない場合があります。
- 設置条件は参考であり、条件以外でも設置可能な場合がございます。

〈パネル固定について〉

太陽電池モジュールサイズ、設置場所等の条件によって
固定点数は異なります。

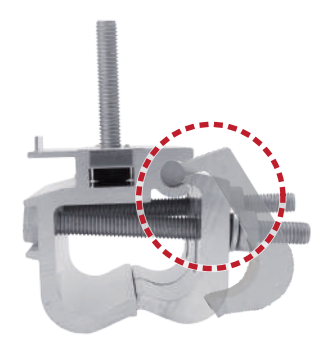
屋根形状・寸法をご確認ください。



特長・製品仕様

- 本 体 : アルミニウム合金 (陽極酸化塗装複合皮膜)
- ボルト類 : ステンレス (高耐食コーティング) ※使用ボルトサイズはM8
- アースプレート : ステンレス
- 金具本体質量 : 4 3 3 g
- 積雪 1 5 0 cm未滿地域に対応

■ 劇的な施工性を実現した「蝶番式」



各構成部品を外すことなく施工でき、
工数削減の機能を集約

設置条件

工法	直付工法 (ハゼ部分直付)	
モジュール寸法	面積	A 2.37 m ²
	重量	W 23.3 kg
耐風圧	設計用基準風速	Vo 38 m/s 以下
	設置高さ	h 30m 以下 アレイ最頂部
	地表面粗度区分	III
	用途係数	I 1.0
耐積雪	最大積雪深さ	Zs 150cm 未満
	雪の平均単位荷重	P 1cm あたり 30N/ m ² ・cm
耐地震	設計用標準震度	Ks 1.0
	地震係数	Z 1.0
	用途係数	I 1.0
	パネル固定点数	60 セルタイプ
72 セルタイプ		長辺片側 4 点
設置角度	10° 未満 (屋根勾配含む)	

⚠ 注意

- 太陽電池アレイ設置による屋根・建物の強度及び漏水、腐食は保証しておりません。
- 重塩害地域に対応しておりません。
- 屋根接合部のハゼ部以外は使用できません。
- 折板屋根のハゼ締め状態、形状、寸法により取り付けできない場合があります。
- 設置条件は参考であり、条件以外でも設置可能な場合がございます。

〈パネル固定について〉

太陽電池モジュールサイズ、設置場所等の条件によって
固定点数は異なります。

屋根形状・寸法をご確認ください。

