

# 太陽光 × E-portシリーズ

やさしさでつながる暮らしと未来。

日栄インテック株式会社  
環境事業部

〒116-0011 東京都荒川区西尾久 7-34-10  
TEL 03-6758-5501 FAX 03-3894-0458



# E-port Vがお届けする、 3つのやさしさ。

## 1 | やさしさでつながる暮らしと未来。

「家屋への負担はだいじょうぶ?」「住宅保証は切れないの?」。屋根の上に後付けするソーラーパネルでは避けて通れない心配ごとも、家屋と切り離れた独立した構造物となるソーラーカーポートなら一切不要。太陽光発電を導入したい方にとっての新しい選択肢です。

## 2 | 家計にやさしい。

ソーラーカーポートは大切なお車を直射日光や雨風から守るだけでなく、カーポートそのものが発電機能を備えています。高騰する電気代、お子様の成長につれて上がる電気使用量……。長期にわたり太陽光の経済メリットでお客様の家計を支えます。

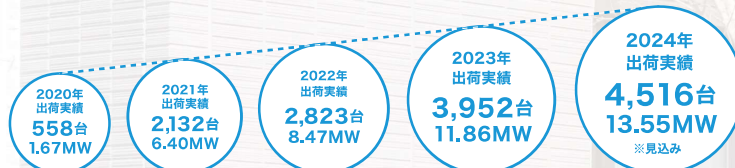
## 3 | 家族にやさしい。

自然災害などによる突然の停電時、ソーラーカーポートは家族を守る心強い存在になってくれます。E-portが持つ発電する力をEVや蓄電池と連動させることで、その安心感はより強固なものに。「万が一」が起こるその前に、ソーラーカーポートを選ぶお客様が増えています。

※EV・蓄電池との連動はP9をご参照ください。  
パワーコンディショナーの自立運転機能については販売店・施工店のご担当者様へご確認ください。

日本国内でトップクラスの設置台数【E-portV販売実績】

累計販売約 **14,000台 約42MW**



### 安心のメイド・イン・ジャパン

開発、設計、製造を自社で完結。  
製造は千葉の自社工場で行っています。



### 空港や公共建築物にも多数採用

不特定多数の方が利用され安全であることが  
絶対条件の施設でも多数採用されている安心設計。





01

## 長くお使いいただけるアルミ素材を採用

架台本体 10 年保証

E-portの骨格に最高級のアルミ素材(JIS H4100 A6N01A-T5材(A6005CS-T5))を採用。スチール製に比べて軽く腐食にも強いので、キレイな状態で長くお使いいただけます。

02

## 安心の長期保証がもれなく付帯

E-port本体に10年間、それとは別に太陽光パネル本体に15～30年の長期保証が付帯しています。

03

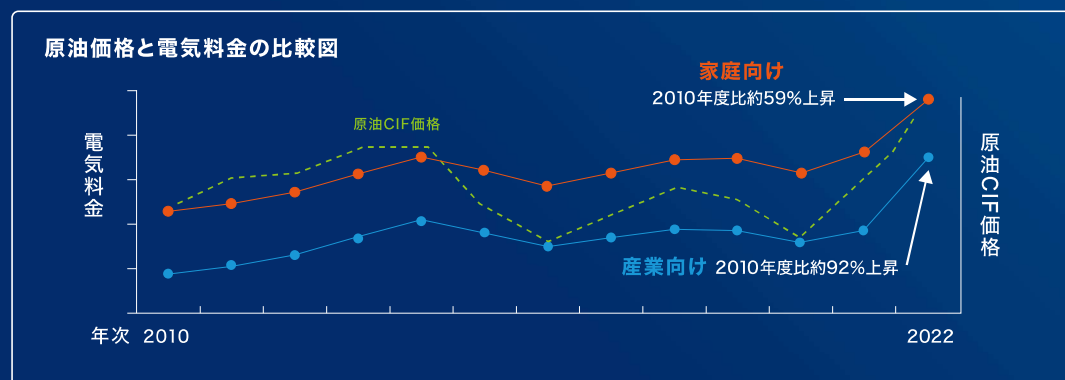
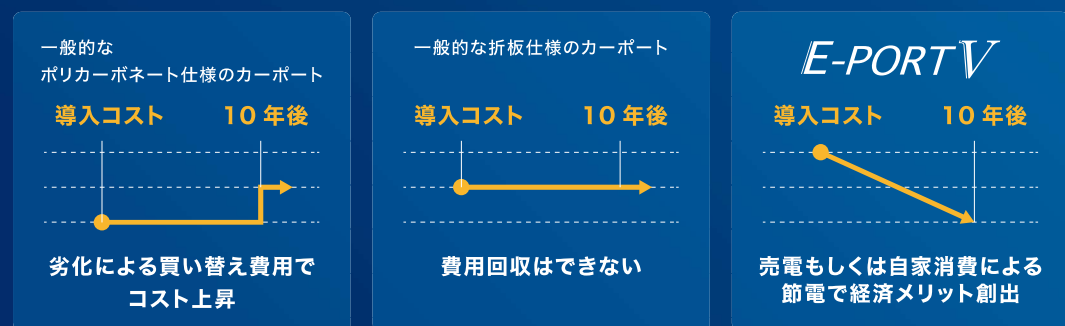
## 多目的スペースとして活用できる

カーポートとしてお使いいただくのはもちろんですが、お子様の簡易プールを設置したり、ご家族のくつろぎスペースやDIYのスペースにするなど、様々な用途でお使いいただけます。

04

## 長期使用で生まれる経済的メリット

E-portで発電した電気を自分の家で自家消費しながら売電や蓄電池・EVへの充電もできるので、電気代の高騰や使用量の増加など長期的な視点でライフステージの変化を太陽光の経済メリットでサポートします。



だから選ばれる

E-port V



05

## EV車を蓄電池として使用するV2H

オプションのV2Hシステム(P9)を導入すれば、EV車を蓄電池として使用することが可能に。発電した電気をより効率的に使うことで、家計への負担を軽減します。

06

## 災害時の力強い味方として

蓄電池やEV車がなくても、災害時の非常用電源として活用できます。

※パワーコンディショナの種類により、自立運転機能が無いものや、ご使用いただくには別途工事が必要な場合がございます。また、使用できる電力量に上限があるためご注意ください。

07

## 乗り降りのストレス軽減に

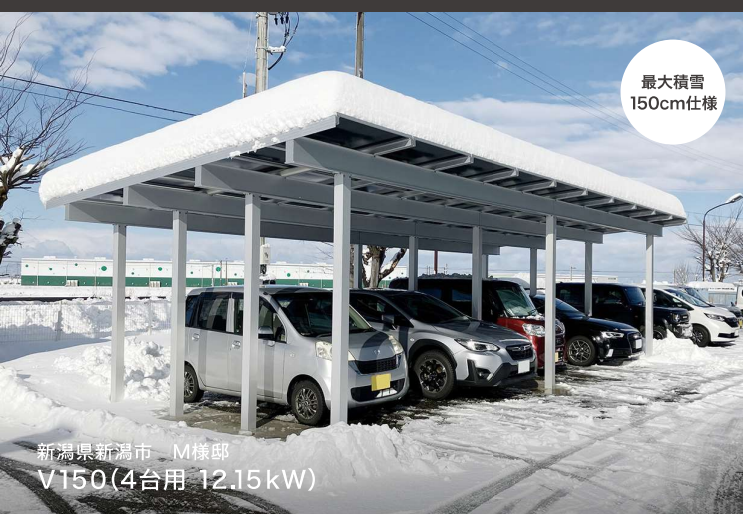
天気が悪いときの乗り降りや荷物の積み下ろしなどE-portがあるだけでストレスがグッと減ります。また積雪地域では毎日の雪かきのご負担が大きく軽減されるというメリットも。



# E-port V

## 全国設置事例

北は北海道、南は沖縄まで、E-port Vは全国各地に設置事例があり、雪や塩害対策のほか、その土地にあわせたカスタマイズも随時行っています。



## まだまだ広がる、E-port Vの可能性。

駐車場への設置はもちろんのこと、駐輪場やウッドデッキ、砂場やDIYのためのスペースなど、あなたのライフスタイルにあわせたご希望の場所に設置できます。



駐輪場



ウッドデッキ



公園の砂場



# PRODUCT DEVELOPMENT 製品展開

お客様の用途に応じた幅広い商品ラインナップをご用意しております。

## V60



(積雪60cm以下 風速38m/s)  
1, 2, 3, 4, 6台用  
ステンカラー、ダークブラウン  
※下記幕板オプション設定

## V99



(積雪99cm以下 風速38m/s)  
1, 2, 3, 4, 6台用  
ステンカラー、ダークブラウン  
※梁強化仕様 ※下記幕板オプション非対応

## VW46



(積雪0cm 風速46m/s)  
2, 3, 4台用  
ステンカラー  
※柱強化仕様 ※下記幕板オプション非対応

## V120



(積雪120cm以下 風速38m/s)  
1, 2, 3, 4, 6台用  
ステンカラー、ダークブラウン  
※梁、柱強化仕様 ※下記幕板オプション非対応 ※下記雨樋オプション設定

## V150



(積雪150cm以下 風速38m/s)  
1, 2, 3, 4, 6台用  
ステンカラー、ダークブラウン  
※梁、柱強化仕様 ※下記幕板オプション非対応 ※下記雨樋オプション設定

## C (駐輪場仕様)



(積雪99cm 風速38m/s)  
ステンカラー、ダークブラウン

パネルメーカーにより発電容量、仕様寸法、耐積雪、耐風速が異なります。詳細は別紙参照及び販売員様にご相談ください。

# OPTION オプション

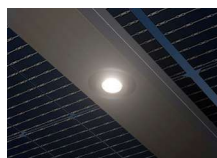
## ダウンライト



- ・人感センサーとタイマー機能を標準装備、夜間の安全対策や防犯にも活用可能。
- ・光の演出による美しい景観を演出。



消灯時



点灯時

## EV レール EV充電ケーブルの操作性向上



収納時



展開時

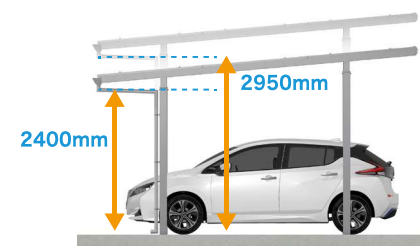
- ・衣服への汚れの付着を抑制
- ・ケーブルの絡まりを抑制
- ・ケーブルをすっきり収納
- ※最大つり下げ重量50kg未満



給電時

## 柱伸長

- ・背の高い車やキャリアを積んだ車でも駐車可能なハイルーフ仕様
- ・有効高さを最大2950mmまで伸長可能
- ・最低地上高(有効高さ)を最大2950mmまで伸長可能
- ※最低地上高=E-port車室内で最も低い場所



## 幕板

- ・水上側の太陽光パネルを隠し、より美しい景観を演出
- ※V99、120、150、VW46非対応

### 無し



### 有り

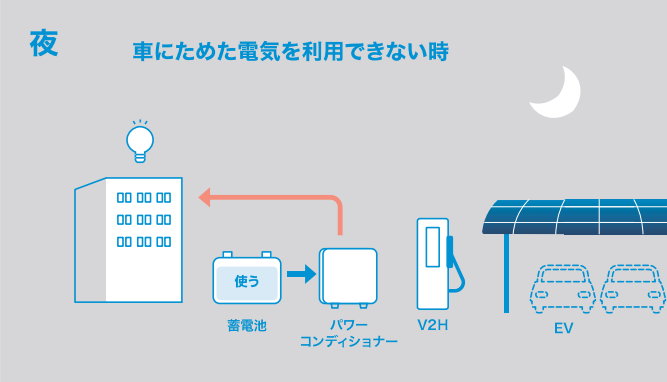
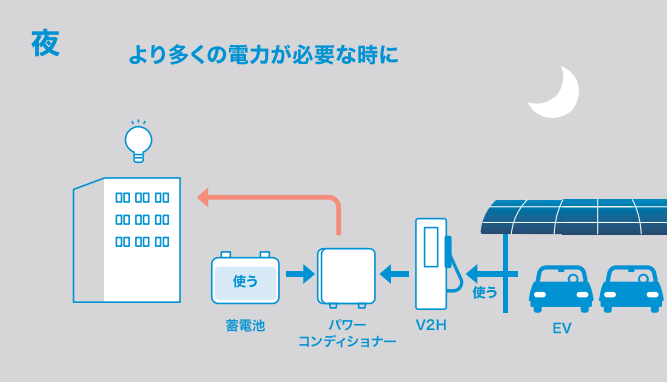
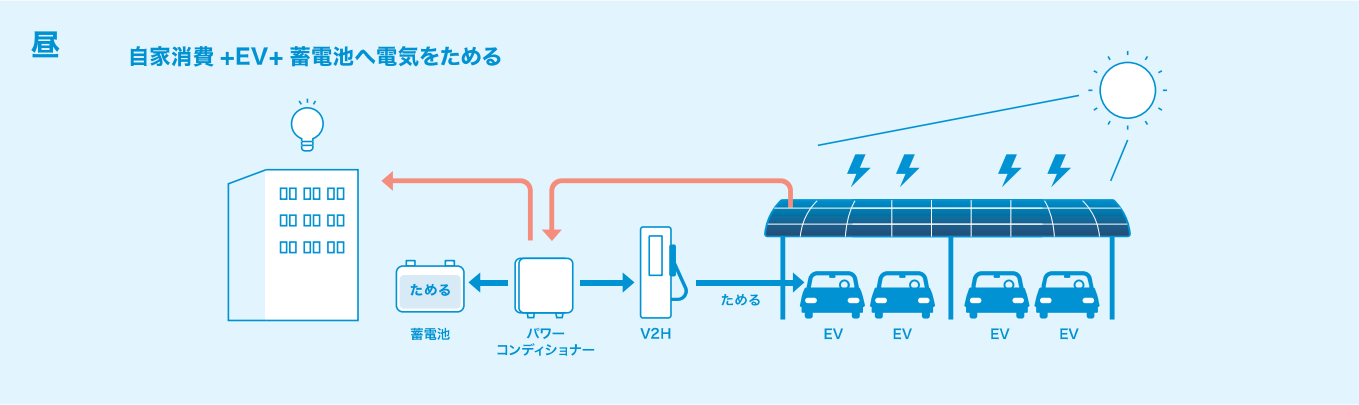
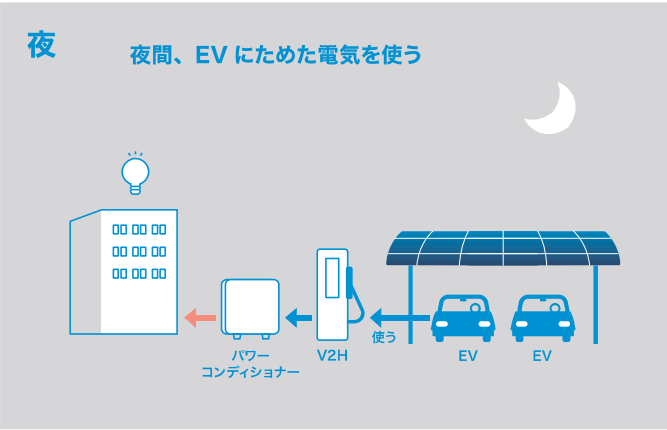
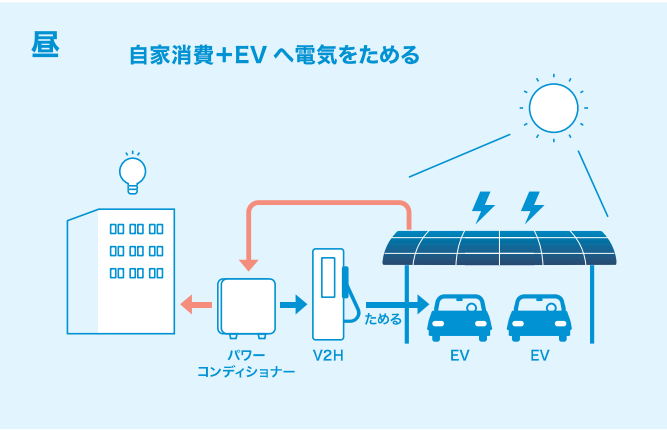


## 雨樋

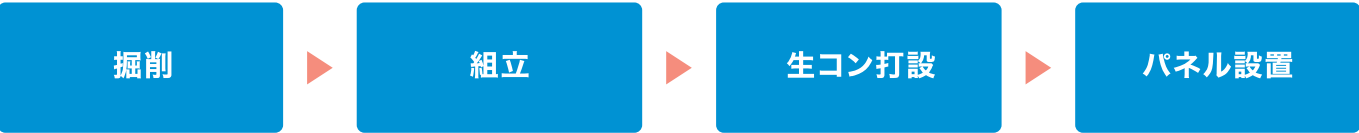
- ・積雪地域の安全性向上のため、積雪100cm以上の仕様は雨樋オプションとなります



プラスαでよりよい暮らし



施工の流れ



「我が家にも設置できるかな？」と心配なあなたに

お客様宅の E-port の発電量、経済効果、発電開始までの期間など、  
販売店・施工店のご担当者様にお気軽にお問い合わせください。



製品仕様

E-port V

仕様	駐車場架台:E-portV	V60	V99	V120	V150	VW46
	駐車台数	1台用、2台用、3台用、4台用、6台用				
	側面柱本数	2本	2本	3本	4本	3本
	カラー	ステンカラー、ダークブラウン(VW46のみ非対応)				
	主構造材	アルミ JIS H4100 A6N01A-T5材 (A6005CS-T5)				
	表面処理	JIS H8602 A1種 陽極酸化塗装複合被膜				
	締結ボルト材	SUS304				
	ねじ類	SUS410				
	基礎構造	無筋コンクリート				
	止水構造	標準装備				
	ガスケット材	EPDM(エチレンプロピレンゴム)				
	構造設計	建築基準法に基づいた構造計算により構造設計				
耐風速	設計基準風速VO(m/s)	38m/s	38m/s	38m/s	38m/s	46m/s
	地表面粗度区分	III				
	用途係数	I=1.0				
耐積雪	地上垂直積雪量Zs(cm以下)	60cm以下	99cm以下	120cm以下	150cm以下	0cm
	雪の平均単位荷重P(N/m <sup>2</sup> ・cm)	20		30		20
	設計用水平震度	Kh =0.3				
耐地震	地震地域係数	Z=1.0				
	用途係数	I=1.0				
	構造耐力上の主要部(柱材、梁材、母屋材)	納品から10年間				
保証期間	上記以外(雨樋、ガスケット等)	納品から1年間				

E-port V オプション

取付推奨条件	EVレール	正面取付タイプ	側面取付タイプ
	車両給電口位置	車両前方	車両側面
仕様	充電ケーブル必要長さ	7m以上	
	耐荷重	50kg未満	
保証期間	EVレール本体	納品から1年間	

仕様	幕板	V60	V99	V120	V150	VW46
	オプション対応	○	-	-	-	-
仕様	カラー	架台カラーに準ずる				
	構造材	アルミ JIS H4100 A6N01A-T5材 (A6005CS-T5)				
	表面処理	JIS H8602 A1種 陽極酸化塗装複合被膜				
保証期間	幕板本体	納品から1年間				

本体仕様	ダウンライト	V60	V99	V120	V150	VW46
	オプション対応	○	○	○	○	○
本体仕様	消費電力/個	約1.3w				
	重量/個	約0.06kg				
	色味	電球色				
	付属品	フロストカバー				
スイッチ仕様	点灯方式	人感センサー				
	検知範囲	設置場所から半径5m				
保証期間	ダウンライト本体・スイッチ	納品から3年間				

仕様	柱伸長(550mmまで)	V60	V99	V120	V150	VW46
	オプション対応	○	○	○	○	○
仕様	台数	1台用、2台用、3台用、4台用、6台用				
	保証期間	伸長柱部 構造耐力上の主要部に準ずる				

E-port C

仕様	駐輪台数	5台
	カラー	ステンカラー、ダークブラウン
	主構造材	アルミ JIS H4100 A6N01A-T5材 (A6005CS-T5)
	表面処理	JIS H8602 A1種 陽極酸化塗装複合被膜
	基礎構造	無筋コンクリート
	構造設計	建築基準法に基づいた構造計算により構造設計
	止水構造	標準装備
耐風速	基礎構造	38m/s
	止水構造	III
	設計基準風速VO(m/s)	I=1.0
耐積雪	地表面粗度区分	99cm以下
	用途係数	20
	地上垂直積雪量Zs(cm以下)	Kh =0.3
耐地震	雪の平均単位荷重P(N/m <sup>2</sup> ・cm)	Z=1.0
	設計用水平震度	I=1.0
	構造耐力上の主要部(柱材、梁材、母屋材)	納品から10年間
保証期間	上記以外(雨樋等)	納品から1年間

保証

● カーポート本体は**10年の長期保証**※1 ● 太陽光発電機器は**12~15年の長期保証**※2

※1 主要構造材以外1年保証

※2 パネルメーカーにより異なります

架台本体 10年保証

開発～設計、製造すべての工程を日栄インテック(工場:千葉県)での国内一貫生産体制を実現。本体は完全国内清算の「Made in Japan」。  
カーポート本体はアルミを採用しサビにも強く、耐久性と強度を両立することにより10年の長期保証を実現。屋根でもあり天井を兼ねる太陽光パネルも安心の最長25年製品保証。

【注意事項】  
・積雪が規定値を越えないうちに、必ず雪下ろしをしてください。・雪の重さは雪の状態により大きく変化します。特に湿った雪は比重が重くなりますので、早めに雪下ろしをしてください。・設置基準をみただけでも設置地域の規定により、設置不可の場合もございます。・本製品の取扱いに関しては、日本国内専用です。・設置環境及び天候により、稀に水滴等が生じる場合がございます。・風雨の状況により、雨や雪が吹き込む場合がございます。・施工時、メンテナンス時以外は絶対に屋根の上に乗りませんでください。・塩害地域の場合はお問い合わせください。・製品の改造、仕様変更はご遠慮ください。・本カタログの記載内容は予告なしに変更する場合がございます。・使用用途や設置場所により建築確認申請が必要になりますので、建築設計者にご確認ください。