



日栄インテックの  
太陽光発電事業

## 日栄インテック株式会社

管材事業部 特販営業部

〒116-0011 東京都荒川区西尾久7-57-8  
TEL : 03-3893-4471 FAX : 03-3810-4784

環境事業部 太陽光グループ

TEL : 03-6758-5501 FAX : 03-3894-0458

<http://www.nichieiintec.jp/>



## 重ね式折板屋根用 太陽光パネル固定金具



直付け設置例

# スーパー重ねベース

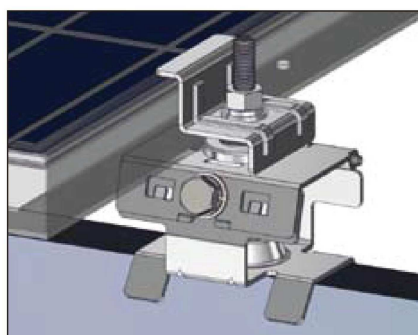
[太陽光発電パネル設置金具]

大幅なコスト削減・施工時間の短縮を実現



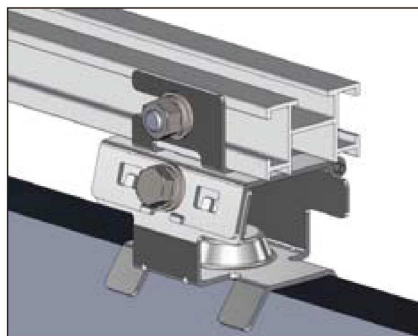
- 部品分解が無い1ピース形状
- 蝶番式で施工が簡単！

部品分解が無い1ピース形状と蝶番により、各構成部品を外すことなく施工でき、工数削減でコストダウンにつながります。



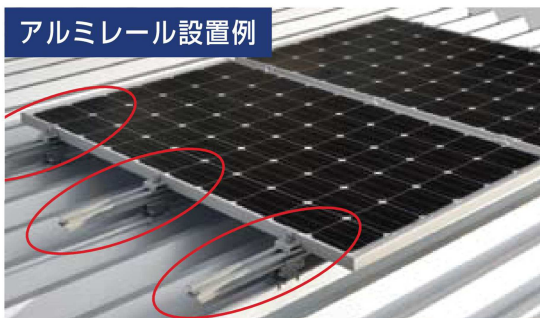
### ●屋根へ直付け

太陽電池モジュールを重ね式折板屋根(88タイプ)へ直付けできるため、大幅なコスト削減、施工時間の短縮実現。



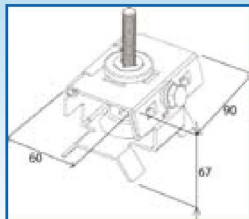
### ●パネルレイアウト自由自在

アルミレールも接続でき、パネルレイアウトの自在性がアップ！



アルミレール設置例

## ■ スーパー重ねベース



### ■ 用途

- 太陽電池モジュールを重ね式折板屋根に取り付ける金具です。
- 重ね式折板屋根 88 タイプ用です。

### ■ 仕様

- ダクロタイズド処理

品名	重量 (g)	入数
直付け用	355	30
アルミレール用	350	30

## 施工手順

1



スペーサーシートとフタの開いた状態のスーパー重ねベースを取付けます。

2



スーパー重ねベースをワッシャー、スプリングワッシャー、ナットで屋根に固定後、フタを閉めます。

3



スーパー重ねベースのフタ部ボルトを締め付け固定します。

## 設置部材

### ●共通パーツ



パネル押さえ金具 / 中間



パネル押さえ金具 / 端面

### ●アルミレール設置部材



アルミレール取付金具



アルミレール



アルミレールジョイント金具



回転止ボルト

### ■設置条件

太陽電池モジュール モジュール寸法	面積 A=1.65m <sup>2</sup> 以下 重量 W=20kg 以下
耐風圧	設計用基準風速 V <sub>0</sub> =38m/s 設置高さ h=30m 以下 地表面粗度区分 III 用途係数 I=1.0
耐積雪	最大積雪深さ Z <sub>s</sub> =99cm 以下 雪の平均単位荷重 P=20N/m <sup>2</sup> ・cm
耐地震	設計用標準震度 K <sub>s</sub> =1.0 地震係数 Z=1.0 用途係数 I=1.0
設置角度	12° 以下
工法 金具使用量	直付工法・アルミレール工法 3点固定 / 辺

### 注意

- ・本製品は、重ね式折板屋根 88 タイプ用取付け金具です。
- ・太陽電池モジュール片側長辺に、3 箇所以上の固定をしてください。
- ・太陽電池アレイの設置には、建物の強度は保障致しません。
- ・アルミレールの固定点を 900mm 以下にしてください。
- ・改良のため、予告なしに製品の仕様（形状、寸法、板厚など）を変更することがあります。

詳しくは、下記までお問い合わせ下さい。

**日栄インテック株式会社** URL: [www.nichieiintec.jp](http://www.nichieiintec.jp)

〒116-0011 東京都荒川区西尾久7-57-8

管材事業部 特販営業部  
TEL : 03-3893-4471 FAX : 03-3810-4784

環境事業部 太陽光グループ  
TEL : 03-6758-5501 FAX : 03-3894-0458

お問い合わせ先

日栄インテック

検索