

## ▶ インサート

配管やダクト、機器などを天井や壁に取り付けるために、  
コンクリート躯体に埋設されるおねじ・めねじ金物。



## インサートの選定方法

## ① 型枠を確認します

木製合板型枠／  
コンパネデッキプレート／  
合成スラブその他  
PC板など

## ② 断熱材の使用を確認します

断熱材を  
使用しない断熱材を  
使用する

## ② 断熱材の使用を確認します

断熱材を  
使用しない断熱材を  
使用する詳しくは  
当社営業まで  
お願いします。③ 釘処理は  
必要か確認します③ デッキプレートの  
厚みを確認します③ 断熱材の種類・  
厚みを確認します

## ③ ここで品目を決定します

釘処理が必要なら…

**ピース**  
PAタイプ(P189)  
**セーフティ**  
STAタイプ(P189)  
**コブラ**  
MCタイプ(P190)  
**ホルダー**  
MHタイプ(P190)

釘処理が不要なら…

**フォーク**  
MFタイプ(P191)

釘処理が必要なら…

**シャークS**  
DPDタイプ(P192,193)  
**セーフティ**  
STDタイプ(P191)

釘処理が不要なら…

**フォークD**  
MFDタイプ(P192)

1mm以上

**パワフル**  
MPタイプ(P194)

1mm以下

**スプリンター**  
MSタイプ(P194)

フォーム等の敷込材

**スプリンターD**  
MSDタイプ(P195)

耐火被覆等の吹付材

**スプリンターZ**  
MSZタイプ(P195)

多用途インサート「シャーク」DPDは、全てのタイプに対応できます

## ④ 最後に何を吊るのか(重さ)を確認し品番を決定します



## インサートご使用上の注意

- ①当社では、インサート製品全般は、株式会社ミツケンコーポレーションの製品を扱っております。  
②その他、カタログ記載注意事項等をご確認の上、ご使用ください。

## ピースPA 合板型枠用

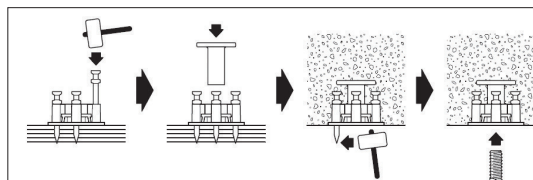


N-031007

### 特長・用途

■ステンレス製、ミリネジタイプもご用意できます。

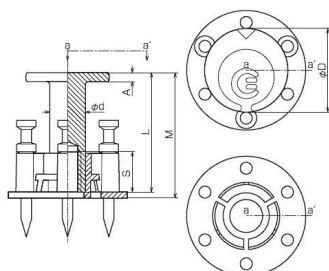
品番	ねじ径	埋設 M	適用業種	梱包数	カラー
PA-3030	W3/8	33mm	一般設備用	400	8色
PA-3040	W3/8	43mm		400	8色
PA-3050	W3/8	53mm		300	8色



①樹脂釘はセット済みなので、置いていただくだけです。  
②インサート本体部分を樹脂枠に挿入して取付完了です。スラブ下に残った樹脂釘はハンマーで横方向から簡単に折れます。

### 豊富な8色カラー

赤・青・黄・白・緑・オレンジ・グレー・ピンクの8色よりお選びください。



### 規格表

品番	断熱材厚 (mm)	ドリル径 (mm)	有効ねじ S	頭径 D	胴径 d	金具全長 L	頭厚 A
PA-3030	—	—	13~	26	12	31	3
PA-3040	—	—	13~	28	12	41	3
PA-3050	—	—	13~	28	12	51	3
PA-4050	—	—	25~	33	17	45	3
PA-4070	—	—	25~	28	17	65	3

### 強度表

品番	コンクリート埋設 引抜強度 (kN)				コンクリート圧縮強度 (N/mm <sup>2</sup> )	金具単体引張試験値 (kN)	金具単体引張試験値 (kgf)
	測値①	測値②	測値③	平均値			
PA-3030	11.1	8.3	8.3	9.2	19.7	30	3060
PA-3040	19.2	20.9	24.7	21.6	19.7	30	3060
PA-3050	24.7	24.6	—	24.7	19.7	30.4	3100
PA-4050	29.0	31.1	31.6	30.6	19.7	68.6	7000
PA-4070	34.8	32.4	32.4	33.2	19.7	67.2	6850

※表中の試験値はSI単位・応力へ換算した数値。  
※金属単体引張強度は、インサート胴部破断時の数値です。

※破断状況：無印=コンクリート・コーン状破壊

## セーフティSTA 合板型枠用

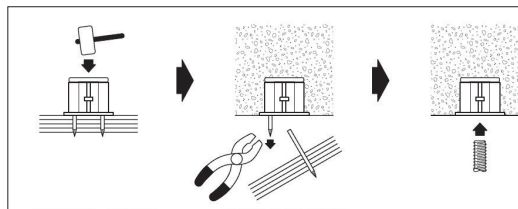
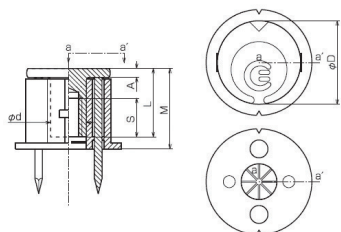


N-031008



### 豊富な5色カラー

赤・青・黄・白・緑の5色よりお選びください。



①型枠に真っすぐ打ち込みます。  
②躯体、又は型枠にのこった釘をペンチなどで抜きとります。

### 規格表

品番	断熱材厚 (mm)	ドリル径 (mm)	有効ねじ S	頭径 D	胴径 d	金具全長 L	頭厚 A
STA-3025	—	—	13~	28	12	18	3

### 強度表

品番	コンクリート埋設 引抜強度 (kN)				コンクリート圧縮強度 (N/mm <sup>2</sup> )	金具単体引張試験値 (kN)	金具単体引張試験値 (kgf)
	測値①	測値②	測値③	平均値			
STA-3025	7.5	8.9	6.7	7.7	19.7	21.1	2150

※表中の試験値はSI単位・応力へ換算した数値。  
※破断状況：無印=コンクリート・コーン状破壊、破線=割裂破壊  
※金属単体引張強度は、インサート胴部破断時の数値です。

## コブラMC 合板型枠用

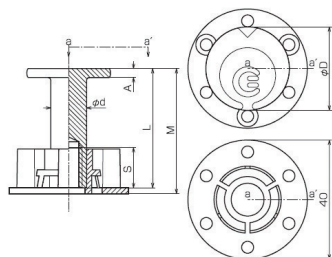


N-031005

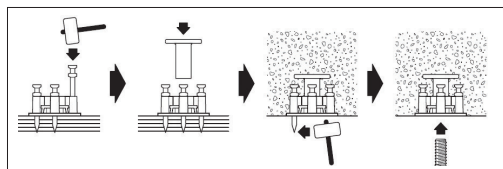


### ■豊富な8色カラー

赤・青・黄・白・緑・オレンジ・グレー・ピンクの8色よりお選びください。



※W1/2、W5/8サイズはベース形状が異なります。



- ①樹脂釘を専用の樹脂釘(2段階タイプ)で合板型枠に打ち付けます。
- ②インサート本体部分を樹脂釘に挿入して取付け完了です。
- ③スラブ下に残った樹脂釘はハンマーで横方向から簡単に折れます。

### 》》特長・用途

- 樹脂釘だけの販売もいたします。
- ステンレス製、ミリネジタイプもご用意できます。

品番	ねじ径	埋設 M	適用業種	梱包数	カラー
MC-3020	W3/8	20mm	軽設備用	500	8色
MC-3030	W3/8	33mm	一般設備用	400	8色
MC-3040	W3/8	43mm		400	8色
MC-3050	W3/8	53mm	重設備用	300	8色
MC-4050	W1/2	49mm		200	7色
MC-4070	W1/2	70mm		150	7色
MC-5055	W5/8	55mm		100	7色
MC-5100	W5/8	105mm		50	7色

### 規格表

品番	断熱材厚 (mm)	ドリル径 (mm)	有効ねじ S	頭径 D	胴径 d	金具全長 L	頭厚 A
MC-3020	—	—	13~	28	12	18	3
MC-3030	—	—	13~	28	12	31	3
MC-3040	—	—	13~	28	12	40	3
MC-3050	—	—	13~	28	12	50	3
MC-4050	—	—	25~	33	17	45	3
MC-4070	—	—	25~	28	17	65	3
MC-5055	—	—	30~	35	22	50	5
MC-5100	—	—	30~	35	22	100	5

### 強度表

品番	コンクリート埋設 引抜強度 (kN)				コンクリート圧縮強度 (N/mm <sup>2</sup> )	金具単体引張試験値 (kN)	金具単体引張試験値 (kgf)
	測値①	測値②	測値③	平均値			
MC-3020	7.8	8.9	9.6	8.7	46.8	30.9	3150
MC-3030	11.1	8.3	8.3	9.2	19.7	30.0	3060
MC-3040	19.2	20.9	24.7	21.6	19.7	30.0	3060
MC-3050	24.7	24.6	—	24.7	19.7	30.4	3100
MC-4050	29.0	31.1	31.6	30.6	19.7	68.6	7000
MC-4070	34.8	32.4	32.4	33.2	19.7	67.2	6850
MC-5055	41.7	41.2	42.3	41.7	46.8	84.3	8600
MC-5100	61.8	63.0	63.1	62.6	19.7	88.8	9055

※下線はコンクリート躯体割裂破壊

※破断状況：無印=コンクリート・コーン状破壊、破線=割裂破壊

※表中の試験値はSI単位・応力へ換算した数値。

※金具単体引張強度は、インサート胴部破断時の数値です。

## ホルダーMH 合板型枠用

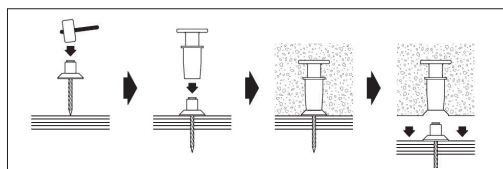
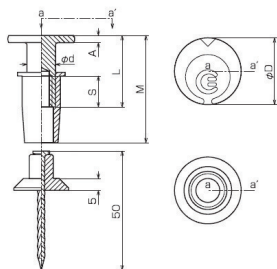


N-031003



### ■豊富な7色カラー

赤・青・黄・白・緑・オレンジ・グレーの7色よりお選びください。



### 》》特長・用途

- ステンレス製もご用意できます。

品番	ねじ径	埋設 M	適用業種	梱包数	カラー
MH-3030	W3/8	30mm	軽設備用	500	7色
MH-3040	W3/8	40mm	一般設備用	500	7色
MH-3050	W3/8	55mm		300	7色
MH-4060	W1/2	65mm	重設備用	200	6色
MH-5070	W5/8	70mm		100	6色

### 規格表

品番	断熱材厚 (mm)	ドリル径 (mm)	有効ねじ S	頭径 D	胴径 d	金具全長 L	頭厚 A
MH-3030	—	—	13~	28	12	18	3
MH-3040	—	—	13~	28	12	25	3
MH-3050	—	—	13~	28	12	40	3
MH-4060	—	—	25~	33	17	45	3
MH-5070	—	—	30~	39	22	50	5

### 強度表

品番	コンクリート埋設 引抜強度 (kN)				コンクリート圧縮強度 (N/mm <sup>2</sup> )	金具単体引張試験値 (kN)	金具単体引張試験値 (kgf)
	測値①	測値②	測値③	平均値			
MH-3030	11.1	8.3	8.3	9.2	19.7	30.9	3150
MH-3040	19.8	18.6	22.3	20.2	19.7	30.0	3060
MH-3050	24.0	23.4	23.3	23.6	19.7	30.0	3060
MH-4060	33.7	29.5	30.8	31.3	19.7	68.6	7000
MH-5070	56.8	60.5	59.3	58.9	19.7	84.8	8650

※表中の試験値はSI単位・応力へ換算した数値。

※破断状況：無印=コンクリート・コーン状破壊

※金具単体引張強度は、インサート胴部破断時の数値です。

## フォークMF 合板型枠用

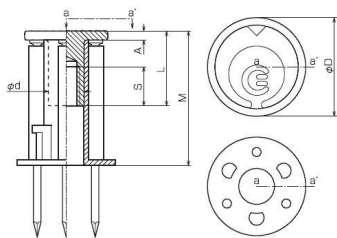


N-031001

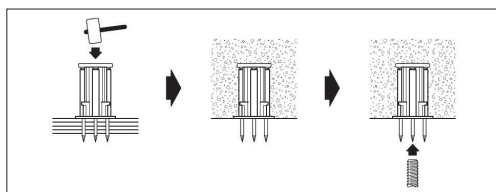


### ■豊富な5色カラー

赤・青・黄・白・緑の5色より  
お選びください。



品番	ねじ径	埋設 M	適用業種	梱包数	カラー
MF-3030	W3/8	30mm	軽天・軽設備用	500	6色
MF-3045	W3/8	45mm	一般設備用	400	5色
MF-4050	W1/2	50mm	重設備用	250	5色



①釘がセットされていますので、型枠に真直ぐ打込んで取付け完了です。

### 規格表

品番	断熱材厚 (mm)	ドリル径 (mm)	有効ねじ S	頭径 D	胴径 d	金具全長 L	頭厚 A
MF-3030	—	—	13~	28	12	23	3
MF-3045	—	—	13~	28	12	25	3
MF-4050	—	—	25~	33	17	35	3

### 強度表

品番	コンクリート埋設 引抜強度 (kN)				コンクリート圧縮強度 (N/mm <sup>2</sup> )	金具単体引張試験値 (kN)	金具単体引張試験値 (kgf)
	測値①	測値②	測値③	平均値			
MF-3030	11.1	8.3	8.3	9.2	19.7	21.1	2150
MF-3045	19.2	20.9	24.7	21.6	19.7	30.0	3060
MF-4050	25.0	25.2	25.8	25.4	19.7	68.6	7000

※表中の試験値はSI単位・応力へ換算した数値。

※破断状況：無印=コンクリート・コーン状破壊

※金具単体引張強度は、インサート胴部破断時の数値です。

## セーフティSTD 合板型枠用

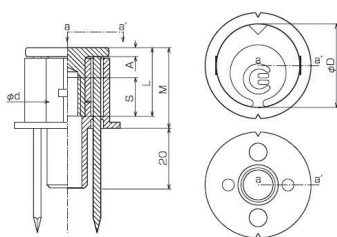


N-031009



### ■豊富な5色カラー

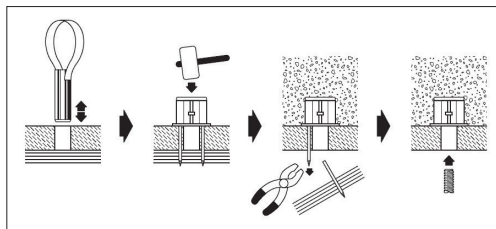
赤・青・黄・白・緑の5色より  
お選びください。



### ≫特長・用途

- 1ケースに1本穴あけポンチが付いています。
- 断熱材厚20mmから30mmまで兼用できます。

品番	ねじ径	埋設 M	下穴径	適用業種	梱包数	カラー
STD-3025	W3/8	25	φ15.0	軽天用・軽設備用	400	5色



①付属の断熱材穴あけポンチで、上の表の下穴径で穴を開けます。

②釘がセットされていますので、そのままハンマーで打込んで取付け完了です。

③躯体、又は型枠にのこった釘をペンチなどで抜きとります。

### 規格表

品番	断熱材厚 (mm)	ドリル径 (mm)	有効ねじ S	頭径 D	胴径 d	金具全長 L	頭厚 A
STD-3025	20~30	φ15.0	13~	28	12	18	3

### 強度表

品番	コンクリート埋設 引抜強度 (kN)				コンクリート圧縮強度 (N/mm <sup>2</sup> )	金具単体引張試験値 (kN)	金具単体引張試験値 (kgf)
	測値①	測値②	測値③	平均値			
STD-3025	7.5	8.9	6.7	7.7	19.7	21.1	2150

※表中の試験値はSI単位・応力へ換算した数値。

※破断状況：無印=コンクリート・コーン状破壊

※金具単体引張強度は、インサート胴部破断時の数値です。

## フォークD MFD 合板型枠用

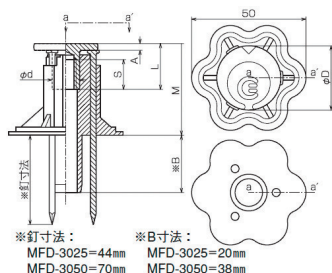


N-031004

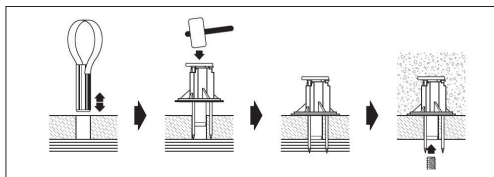


### ■豊富な6色カラー

赤・青・黄・白・緑・オレンジの6色よりお選びください。



品番	ねじ径	下穴径	断熱材厚	埋設 M	適用業種	梱包数	カラー
MFD-3025	W3/8	φ15.0	20~35mm	40mm	軽天・軽設備用	400	6色
MFD-3050	W3/8	φ15.0	38~50mm	40mm		300	6色
DPD-460S	W1/2	φ22.0	25mm	50mm	重設備用	100	8色
DPD-4060	W1/2	φ22.0	50mm	60mm		100	8色



- ①断熱材穴あけパンチで、上の表の下穴径で穴を開けます。
- ②釘がセットされていますので、そのままハンマーで打込んで取付け完了です。

### 規格表

品番	断熱材厚(mm)	ドリル径(mm)	有効ねじ S	頭径 D	胴径 d	金具全長 L	頭厚 A
MFD-3025	20~35	φ15.0	13~	28	12	23	3
MFD-3050	38~50	φ15.0	13~	28	12	23	3
DPD-460S	25	φ22.0	25~	28	17	65	3
DPD-4060	50	φ22.0	25~	28	17	65	3

### 強度表

品番	コンクリート埋設 引抜強度 (kN)				コンクリート圧縮強度 (N/mm <sup>2</sup> )	金具単体引張試験値 (kN)	金具単体引張試験値 (kgf)
	測値①	測値②	測値③	平均値			
MFD-3025	21.3	20.5	20.1	20.6	19.7	30.9	3150
MFD-3050	21.3	20.5	20.1	20.6	19.7	30.9	3150
DPD-450S	29.0	24.7	31.6	30.6	19.7	68.6	7000
DPD-4060	29.0	24.7	31.6	30.6	19.7	68.6	7000

※表中の試験値はSI単位・応力へ換算した数値。

※金具単体引張強度は、インサート胴部破断時の数値です。

※破断状況：無印=コンクリート・コーン状破壊

## シャークS DPDS デッキ・PC・合板型枠用

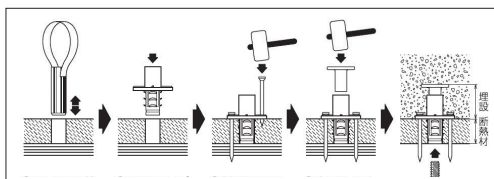


N-031201

### ▶▶特長・用途

■ステンレス製、ミリネジタイプもご用意できます。

品番	ねじ径	ドリル径(mm)	埋設 M	適用業種	梱包数	カラー
DPD-325S	W3/8	φ16.0	28mm	軽天・軽設備用	500	8色
DPD-340S	W3/8	φ16.0	40mm	一般設備用	400	8色
DPD-350S	W3/8	φ16.0	50mm		300	8色
DPD-460S	W1/2	φ22.0	60mm	重設備用	100	8色
DPD-480S	W1/2	φ22.0	80mm		100	8色
DPD-595S	W5/8	φ25.0	95mm		50	6色



- ①付属の断熱材専用穴あけパンチで指定の径の穴を開けます。
- ②DPDSタイプの枠のみをセットします。
- ③樹脂釘で固定します。
- ④金具をセットします。

### 規格表

品番	断熱材厚(mm)	ドリル径(mm)	有効ねじ S	頭径 D	胴径 d	金具全長 L	頭厚 A
DPD-325S	—	φ16.0	13~	28	12	25	3
DPD-340S	—	φ16.0	13~	28	12	50	3
DPD-350S	—	φ16.0	13~	28	12	60	3
DPD-460S	—	φ22.0	25~	28	17	65	4
DPD-480S	—	φ22.0	25~	28	17	85	3
DPD-595S	—	φ25.0	30~	35	22	100	5

### 強度表

品番	コンクリート埋設 引抜強度 (kN)				コンクリート圧縮強度 (N/mm <sup>2</sup> )	金具単体引張試験値 (kN)	金具単体引張試験値 (kgf)
	測値①	測値②	測値③	平均値			
DPD-325S	7.5	8.9	6.7	7.7	19.7	30.9	3150
DPD-340S	19.2	16.7	16.7	17.5	19.7	30.0	3060
DPD-350S	24.6	24.7	—	24.7	19.7	30.0	3060
DPD-460S	29.0	31.1	31.6	30.6	19.7	68.6	7000
DPD-480S	28.9	37.0	36.5	34.1	19.7	67.2	6850
DPD-595S	41.3	54.2	47.7	47.7	19.7	84.3	8600

下線イ=コンクリート躯体割裂破壊

下線ロ=コンクリート躯体放射状にひび割れ

※表中の試験値はSI単位・応力へ換算した数値。

※金具単体引張強度は、インサート胴部破断時の数値です。

※破断状況：無印=コンクリート・コーン状破壊、破線=割裂



## シャークS DPD デッキ・PC・合板型枠用

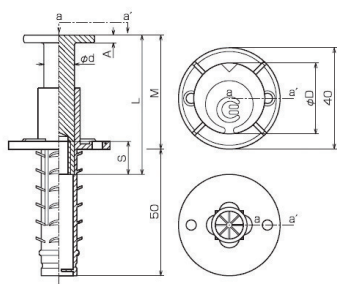


N-031202



### ■豊富な8色カラー

赤・青・黄・白・緑・オレンジ・グレー・ピンクの8色よりお選びください。



### ≫特長・用途

■ステンレス製、ミリネジタイプも用意できます。

品番	ねじ径	ドリル径 (mm)	埋設 M	適用業種	梱包数	カラー
DPD-3025	W3/8	φ16.0	27mm	軽天・軽設備用	500	8色
DPD-3040	W3/8	φ16.0	40mm	一般設備用	400	8色
DPD-3050	W3/8	φ16.0	50mm		300	8色
DPD-4060	W1/2	φ22.0	60mm	重設備用	100	8色
DPD-4080	W1/2	φ22.0	80mm		100	8色
DPD-5095	W5/8	φ25.0	95mm		50	5色

### 規格表

品番	断熱材厚 (mm)	ドリル径 (mm)	有効ねじ S	頭径 D	胴径 d	金具全長 L	頭厚 A
DPD-3025	—	φ16.0	13~	28	12	25	3
DPD-3040	—	φ16.0	13~	28	12	50	3
DPD-3050	—	φ16.0	13~	28	12	60	3
DPD-4060	—	φ22.0	25~	28	17	65	4
DPD-4080	—	φ22.0	25~	28	17	85	3
DPD-5095	—	φ25.0	30~	35	22	100	5

### 強度表

品番	コンクリート埋設 引抜強度 (kN)				コンクリート圧縮強度 (N/mm <sup>2</sup> )	金具単体引張試験値 (kN)	金具単体引張試験値 (kgf)
	測値①	測値②	測値③	平均値			
DPD-3025	7.5	8.9	6.7	7.7	19.7	30.9	3150
DPD-3040	19.2	16.7	16.7	17.5	19.7	30.0	3060
DPD-3050	24.6	24.7	—	24.7	19.7	30.0	3060
DPD-4060	29.0	31.1	31.6	30.6	19.7	68.6	7000
DPD-4080	28.9	37.0	36.5	34.1	19.7	67.2	6850
DPD-5095	41.3	54.2	47.7	47.7	19.7	84.3	8600

下線イ=コンクリート躯体割裂破壊

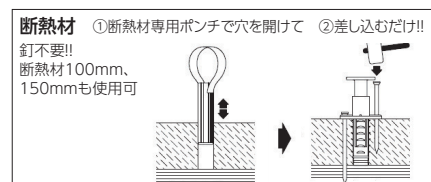
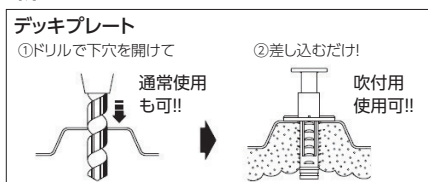
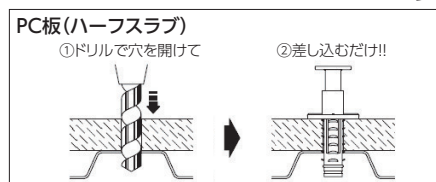
下線ロ=コンクリート躯体放射状にひび割れ

※表中の試験値はSI単位・応力へ換算した数値。

※金具単体引張強度は、インサート胴部破断時の数値です。

※破断状況：無印=コンクリート・コーン状破壊、破線=割裂

## デッキ・ハーフPC板・断熱材共通使用 夢の新型インサート!!



### ■リレー(中間)ジョイント

### ■エンド(膜付)ジョイント

### ■豊富な6色カラー

赤・青・黄・白・緑・オレンジの6色よりお選びください。



■リレー(中間)ジョイント ■エンド(膜付)ジョイント

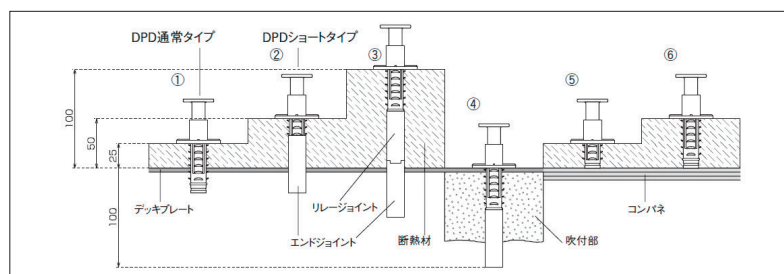
### ■豊富な6色カラー

赤・青・黄・白・緑・オレンジの6色よりお選びください。



N-031203

品名	品番	備考	ドリル径 (mm)	梱包数	カラー
リレー(中間)ジョイント	DJR30	W3/8用	φ16.0	特注	6色
	DJR40	W1/2用	φ22.0	特注	6色
エンド(膜付)ジョイント	DJE30	W3/8用	φ16.0	特注	6色
	DJE40	W1/2用	φ22.0	特注	6色



①デッキプレート+断熱材25mmの場合	→	DPD(通常タイプ)使用 デッキ下に25mmスリーブが出ます(首下50mm)。
②デッキプレート+断熱材50mmの場合	→	DPDS(ショートタイプ)+エンドジョイント使用 デッキ下に25mmスリーブが出ます(首下75mm)。
③断熱材、PC板等、型枠厚70mm以上の場合	→	リレージョイントで50mmずつプラスできます。
④吹付け材使用の場合	→	DPD(通常タイプ)+エンドジョイント使用 100mmまで対応します(首下100mm)。
⑤コンパネ+断熱材25mmの場合	→	DPDS(ショートタイプ)使用
⑥コンパネ+断熱材50mmの場合	→	DPD(通常タイプ)使用

## スプリンターMS デッキプレート用

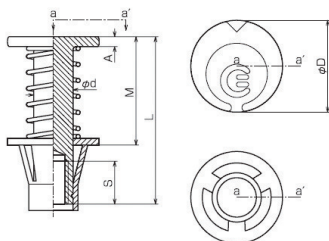


N-031102



### ■豊富な8色カラー

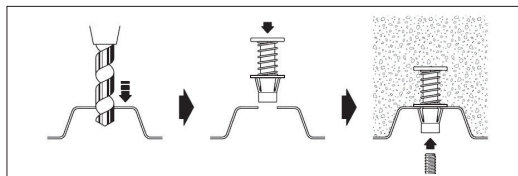
赤・青・黄・白・緑・オレンジ・グレー・ピンクの8色よりお選びください。



### ▶▶特長・用途

■ステンレス製、ミリネジタイプもご用意できます。

品番	ねじ径	ドリル径 (mm)	埋設 M	適用業種	梱包数	カラー
MS-3020	W3/8	φ16.0	20mm	軽天・軽設備用	500	8色
MS-3030	W3/8	φ16.0	30mm	一般設備用	300	8色
MS-3040	W3/8	φ16.0	40mm		250	8色
MS-3050	W3/8	φ16.0	50mm		200	8色
MS-4060	W1/2	φ22.0	60mm	重設備用	100	8色
MS-5070	W5/8	φ28.0	70mm		50	7色



- ①上の表の太さのドリルで下穴をあけます。
- ②インサートを上から、パチンと手ごたえがあるまで、きちんと差込んで取付け完了です。

### 規格表

品番	断熱材厚 (mm)	ドリル径 (mm)	有効ねじ S	頭径 D	胴径 d	金具全長 L	頭厚 A
MS-3020	—	φ16.0	13~	26	12	41	3
MS-3030	—	φ16.0	13~	28	12	51	3
MS-3040	—	φ16.0	13~	28	12	61	3
MS-3050	—	φ16.0	13~	28	12	71	3
MS-4060	—	φ22.0	25~	28	17	85	3
MS-5070	—	φ28.0	30~	35	22	100	5

### 強度表

品番	コンクリート埋設 引抜強度 (kN)				コンクリート圧縮強度 (N/mm <sup>2</sup> )	金具単体引張試験値 (kN)	金具単体引張試験値 (kgf)
	測値①	測値②	測値③	平均値			
MS-3020	10.5	11.3	8.8	10.2	19.7	30.9	3150
MS-3030	17.5	14.8	15.2	15.8	19.7	30.0	3060
MS-3040	27.5	26.5	27.9	27.3	19.7	31.4	3200
MS-3050	28.6	30.0	29.1	29.3	19.7	31.4	3200
MS-4060	35.6	36.7	34.8	35.7	19.7	68.6	7000
MS-5070	37.4	49.0	43.1	43.2	19.7	84.8	8650

下線イ=コンクリート躯体割裂破壊

下線ロ=コンクリート躯体放射状にひび割れ

※表中の試験値はSI単位・応力へ換算した数値。

※金具単体引張強度は、インサート胴部破断時の数値です。

※破断状況：無印=コンクリート・コーン状破壊

## パワフルMP デッキプレート用

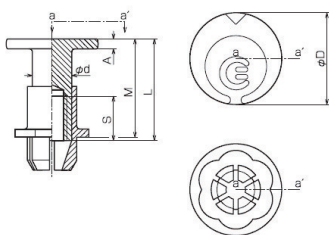


N-031101



### ■豊富な6色カラー

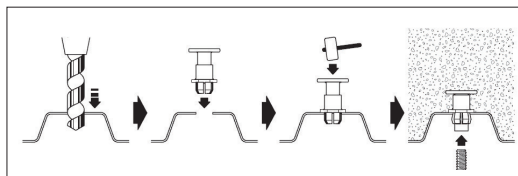
赤・青・黄・白・緑・オレンジの6色よりお選びください。



### ▶▶特長・用途

■ステンレス製、ミリネジタイプもご用意できます。

品番	ねじ径	ドリル径 (mm)	埋設 M	適用業種	梱包数	カラー
MP-3020	W3/8	φ15.0	20mm	軽天・軽設備用	500	6色
MP-3030	W3/8	φ15.0	30mm	一般設備用	500	6色
MP-3050	W3/8	φ15.0	50mm		200	6色
MP-4050	W1/2	φ21.0	50mm	重設備用	100	6色



- ①上の表の太さのドリルで下穴をあけます。
- ②下穴にインサートを差込み、上からハンマーで軽く打込んで取付け完了です。

### 規格表

品番	断熱材厚 (mm)	ドリル径 (mm)	有効ねじ S	頭径 D	胴径 d	金具全長 L	頭厚 A
MP-3020	—	φ15.0	13~	26	12	31	3
MP-3030	—	φ15.0	13~	28	12	41	3
MP-3050	—	φ15.0	13~	28	12	61	3
MP-4050	—	φ21.0	25~	28	17	85	3

### 強度表

品番	コンクリート埋設 引抜強度 (kN)				コンクリート圧縮強度 (N/mm <sup>2</sup> )	金具単体引張試験値 (kN)	金具単体引張試験値 (kgf)
	測値①	測値②	測値③	平均値			
MP-3020	7.3	8.3	7.0	7.5	19.7	30.9	3150
MP-3030	12.7	11.7	12.4	12.3	19.7	30.0	3060
MP-3050	22.8	24.0	23.3	23.4	19.7	31.4	3200
MP-4050	31.2	30.0	30.3	30.3	19.7	68.6	7000

※表中の試験値はSI単位・応力へ換算した数値。

※金具単体引張強度は、インサート胴部破断時の数値です。

※破断状況：無印=コンクリート・コーン状破壊

## スプリンター-D MSD デッキプレート用

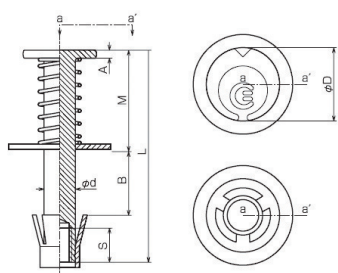


N-031104

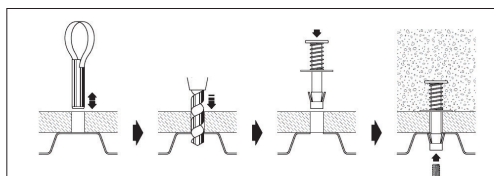


### ■豊富な6色カラー

赤・青・黄・白・緑・オレンジの6色よりお選びください。



品番	ねじ径	ドリル径 (mm)	埋設 M	適用業種	梱包数	カラー
MSD-3025	W3/8	φ16.0	40mm	一般設備用	200	6色
MSD-3025L	W3/8	φ16.0	65mm		150	6色
MSD-3050	W3/8	φ16.0	40mm		150	6色
MSD-4025	W1/2	φ22.0	60mm	重設備用	100	6色



- ①断熱材専用ポンチで断熱材に穴を開けます。
- ②上の表の太さのドリルで下穴を開けます。
- ③インサートを上から、パチンと手ごたえがあるまで、きちんと差込んで取付け完了です。

### 規格表

品番	断熱材厚 (mm)	ドリル径 (mm)	有効ねじ S	頭径 D	胴径 d	金具全長 L	頭厚 A
MSD-3025	25	φ16.0	13~	28	12	85	3
MSD-3025L	25	φ16.0	13~	28	12	110	3
MSD-3050	50	φ16.0	13~	28	12	110	3
MSD-4025	25	φ22.0	25~	28	17	110	3

### 強度表

品番	コンクリート埋設 引抜強度 (kN)				コンクリート圧縮強度 (N/mm <sup>2</sup> )	金具単体引張試験値 (kN)	金具単体引張試験値 (kgf)
	測値①	測値②	測値③	平均値			
MSD-3025	21.3	20.5	20.1	20.6	19.7	30.9	3150
MSD-3025L	28.6	30.0	29.1	29.3	19.7	31.4	3200
MSD-3050	21.3	20.5	20.1	20.6	19.7	30.9	3150
MSD-4025	35.6	36.7	34.8	37.7	19.7	38.1	3890

※表中の試験値はSI単位・応力へ換算した数値。  
※金具単体引張強度は、インサート胴部破断時の数値です。

※破断状況：無印=コンクリート・コーン状破壊

## スプリンター-Z MSZ デッキプレート用

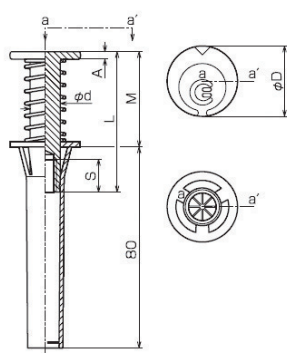


N-031103

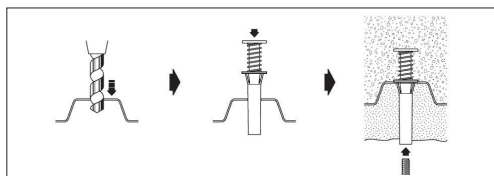


### ■豊富な6色カラー

赤・青・黄・白・緑・オレンジの6色よりお選びください。



品番	ねじ径	ドリル径 (mm)	埋設 M	適用業種	梱包数	カラー
MSZ-3020	W3/8	φ16.0	20mm	軽天・軽設備用	300	6色
MSZ-3030	W3/8	φ16.0	30mm	一般設備用	300	6色
MSZ-3040	W3/8	φ16.0	40mm		200	6色
MSZ-3050	W3/8	φ16.0	50mm		200	6色
MSZ-4060	W1/2	φ22.0	60mm	重設備用	100	6色



- ①上の表の太さのドリルで下穴をあけます。
- ②インサートを上から、パチンと手ごたえがあるまで、きちんと差込んで取付け完了です。

### 規格表

品番	断熱材厚 (mm)	ドリル径 (mm)	有効ねじ S	頭径 D	胴径 d	金具全長 L	頭厚 A
MSZ-3020	—	φ16.0	13~	26	12	41	3
MSZ-3030	—	φ16.0	13~	28	12	51	3
MSZ-3040	—	φ16.0	13~	28	12	61	3
MSZ-3050	—	φ16.0	13~	28	12	71	3
MSZ-4060	—	φ22.0	25~	28	17	85	3

### 強度表

品番	コンクリート埋設 引抜強度 (kN)				コンクリート圧縮強度 (N/mm <sup>2</sup> )	金具単体引張試験値 (kN)	金具単体引張試験値 (kgf)
	測値①	測値②	測値③	平均値			
MSZ-3020	9.1	9.6	10.8	9.9	19.7	30.9	3150
MSZ-3030	14.8	16.6	16.2	15.8	19.7	30.0	3060
MSZ-3040	28.0	27.0	26.8	27.3	19.7	31.4	3200
MSZ-3050	28.6	30.8	29.4	29.6	19.7	31.4	3200
MSZ-4060	35.3	36.2	36.8	36.1	19.7	68.6	7000

※表中の試験値はSI単位・応力へ換算した数値。  
※金具単体引張強度は、インサート胴部破断時の数値です。

※破断状況：無印=コンクリート・コーン状破壊



## ベアーBRN フロアパネル・ユニットスラブ工法用

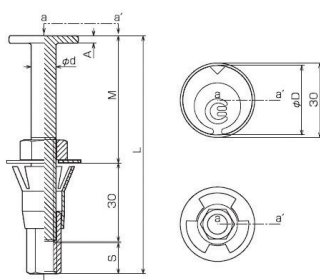


N-031006



### ■豊富な8色カラー

赤・青・黄・白・緑・オレンジ・グレー・ピンクの8色よりお選びください。



### 》》特長・用途

- 画期的な固定力でコンクリート打設までしっかりサポートします。【特許出願済み】
- ベアー、ボルトタイプに継ぎナットを標準装備しました。
- 鉄ワッシャーの使用により、引張力を向上させました。
- 悩みの種だったコンクリート打設前のインサート転倒が激減します。
- フロアパネル、ユニットスラブ工法などに最適の固定力です。
- 埋設長さがナットの締め付け強さにより50～70mmまでスライドすることを考慮の上ご使用ください。

品番	ねじ径	埋設 M	ドリル径 (mm)	適用業種	梱包数	カラー
BR-3050N	W3/8	50～70	φ17.5	軽天・一般設備用	200	8色

### 規格表

品番	断熱材厚 (mm)	ドリル径 (mm)	有効ねじ S	頭径 D	胴径 d	金具全長 L	頭厚 A
BR-3050N	—	φ17.5	12	28	10	96	3

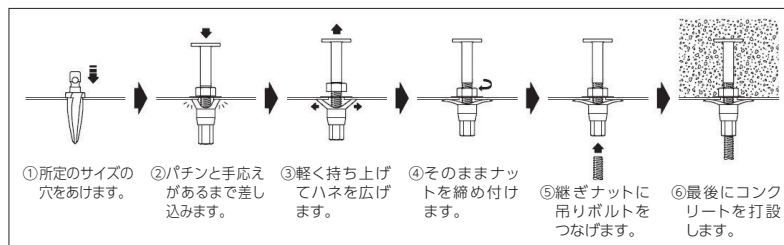
### 強度表

品番	コンクリート埋設 引抜強度 (kN)				コンクリート圧縮強度 (N/mm <sup>2</sup> )	金具単体引張試験値 (kN)	金具単体引張試験値 (kgf)
	測値①	測値②	測値③	平均値			
BR-3050N	28.6	30	29.1	29.3	19.7	—	—

※表中の試験値はSI単位・応力へ換算した数値。

※破断状況：無印=コンクリート・コーン状破壊

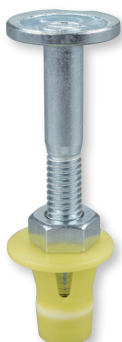
※金具単体引張強度は、インサート胴部破断時の数値です。



## ベアーBR フロアパネル・ユニットスラブ工法用

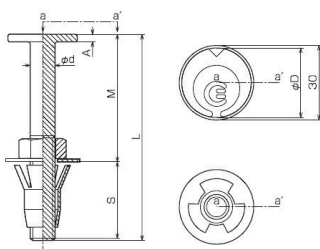


N-031006



### ■豊富な8色カラー

赤・青・黄・白・緑・オレンジ・グレー・ピンクの8色よりお選びください。



### 》》特長・用途

- インサート本体と吊りボルトが一体になりました。【特許出願済み】
- 吊りボルトのインサートへのねじ込み不足の解消に。
- アングルなどをデッキプレートにピタリと取付けられます。
- 悩みの種だったコンクリート打設前のインサート転倒が激減します。
- 防振金具、振れ止め金具に。
- ふところの浅いところに。
- デッキプレートの落下防止用に使用できます。
- プラスチック・ワッシャーにより、デッキ上からの識別ができます。

品番	ねじ径	埋設 M	ドリル径 (mm)	適用業種	梱包数	カラー
BR-3050	W3/8	50	φ16.0	軽天・一般設備用	200	8色

### 規格表

品番	断熱材厚 (mm)	ドリル径 (mm)	有効ねじ S	頭径 D	胴径 d	金具全長 L	頭厚 A
BR-3050	—	φ16.0	30	28	10	84	3

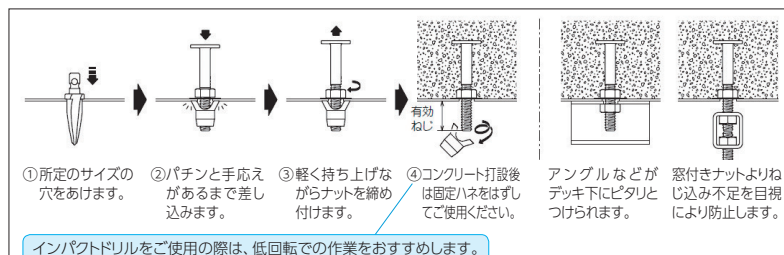
### 強度表

品番	コンクリート埋設 引抜強度 (kN)				コンクリート圧縮強度 (N/mm <sup>2</sup> )	金具単体引張試験値 (kN)	金具単体引張試験値 (kgf)
	測値①	測値②	測値③	平均値			
BR-3050	28.6	30	29.1	29.3	19.7	—	—

※表中の試験値はSI単位・応力へ換算した数値。

※破断状況：無印=コンクリート・コーン状破壊

※金具単体引張強度は、インサート胴部破断時の数値です。



## 断熱材穴あけポンチ



N-032002



品番	適用インサート	インサートサイズ	入数
MD-15	断熱材用インサート	W3/8用	50
MD-19		W1/2用	50
MD-25		W5/8用	50

## 断熱材穴あけポンチ 電動ドリルタイプ



N-032003



### 特長・用途

- 鋼材にS45Cを採用し、驚異の穴開け回数を実現。
- 回転方向は時計回りでご使用ください。逆回転で使用すると軸とポンチ部分が外れます。
- 連続使用時は熱が発生するため、やけどにご注意ください。
- ロングアダプターは100Lになります。

品番	適用インサート	インサートサイズ	入数
DG-15	断熱材用インサート	W3/8用	50
DG-19		W1/2用	50

※ドリルチャック用ノシャンク径=6.35mm

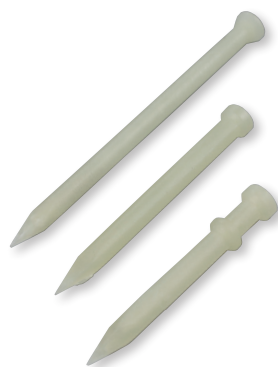


ロングアダプター

## MC用樹脂釘



N-032005



品番	適用インサート	首下長さ	軸径	入数
二段頭タイプ M-30	PA・MC	30mm	4mm	1000
一頭タイプ M-50	DPDS	47mm		1000
一頭タイプ M-70	DPD	67mm		1000