

管材事業部

特需営業部	〒116-0011	東京都荒川区西尾久7-57-8 日栄インテック第二ビル TEL:03-3894-0092 FAX:03-3810-4784
札幌営業所	〒007-0865	北海道札幌市東区伏古5条3-1-24 TEL:011-781-6667 FAX:011-780-3012
仙台営業所	〒984-0003	宮城県仙台市若林区六丁の目北町4-30 TEL:022-390-7911 FAX:022-390-5290
新潟営業所	〒950-2032	新潟県新潟市西区的場流通2-1-8 TEL:025-264-4551 FAX:025-264-4550
埼玉営業所	〒331-0046	埼玉県さいたま市西区宮前町1628-1 TEL:048-620-2031 FAX:048-620-2032
東関東営業所	〒305-0882	茨城県つくば市みどりの中央68-1 TEL:029-836-3061 FAX:029-836-3060
千葉営業所	〒263-0003	千葉県千葉市稲毛区小深町31-1 TEL:043-304-2031 FAX:043-421-1733
東京営業所	〒116-0011	東京都荒川区西尾久7-57-8 日栄インテック第二ビル TEL:03-6316-3891 FAX:03-5901-1051
西東京営業所	〒187-0002	東京都小平市花小金井3-1-24 TEL:042-463-2091 FAX:042-463-2510
横浜営業所	〒221-0057	神奈川県横浜市神奈川区青木町1-10 ステラレジデンス横浜1F TEL:045-451-3951 FAX:045-451-3967
厚木営業所	〒243-0815	神奈川県厚木市妻田西2-16-10 TEL:046-296-4861 FAX:046-295-6021
静岡営業所	〒422-8037	静岡県静岡市駿河区下島428 TEL:054-238-1391 FAX:054-238-1390
名古屋営業所	〒454-0027	愛知県名古屋市中川区広川町3-1-1 TEL:052-365-6361 FAX:052-365-6362
金沢営業所	〒921-8005	石川県金沢市間明町1-26 TEL:076-291-1501 FAX:076-291-1503
京都営業所	〒601-8181	京都府京都市南区上鳥羽堀子町32-2 TEL:075-694-6621 FAX:075-694-6620
大阪営業所	〒552-0001	大阪府大阪市港区波除1-1-13 TEL:06-6583-9981 FAX:06-6583-9003
高松営業所	〒761-8082	香川県高松市鹿角町259-3 TEL:087-815-1491 FAX:087-815-1490
北九州営業所	〒803-0835	福岡県北九州市小倉北区井堀1-15-16 TEL:093-562-3581 FAX:093-562-3580
福岡営業所	〒812-0892	福岡県福岡市博多区東那珂2-9-11 TEL:092-474-9361 FAX:092-474-9623
福岡環境グループ	〒812-0892	福岡県福岡市博多区東那珂2-9-11 TEL:092-474-9371 FAX:092-474-9420
沖縄営業所	〒900-0001	沖縄県那覇市港町2-12-12 TEL:098-860-8751 FAX:098-860-8420
耐震営業部	〒116-0011	東京都荒川区西尾久7-57-8 日栄インテック第二ビル TEL:03-6756-0061 FAX:03-3895-1261
営業推進部	〒116-0011	東京都荒川区西尾久7-57-8 日栄インテック第二ビル TEL:03-6324-1537 FAX:03-3810-5530

パーキング事業部

パーキング事業部 営業	〒110-0016	東京都台東区台東3-42-5 日栄インテック御徒町第1ビル TEL:03-5816-7181 FAX:03-5816-7130
パーキング課 メンテナンス	〒110-0016	東京都台東区台東3-42-5 日栄インテック御徒町第1ビル TEL:03-5816-7121 FAX:03-5816-7120

環境事業部

太陽光G	〒116-0011	東京都荒川区西尾久7-34-10 TEL:03-6758-5501 FAX:03-3894-0458
------	-----------	---

スーパークーリング事業部

東京営業所	〒116-0011	東京都荒川区西尾久7-34-10 TEL:03-3893-4471 FAX:03-3894-0458
大阪営業所	〒574-0052	大阪府大東市新田北町4-24 TEL:072-819-5325 FAX:072-870-4093

開発事業部

Auto-ID G	〒110-0016	東京都台東区台東3-42-5 日栄インテック御徒町第1ビル TEL:03-5816-7141 FAX:03-5816-7140
制御G	〒110-0016	東京都台東区台東3-42-5 日栄インテック御徒町第1ビル TEL:03-5816-7131 FAX:03-5816-2066
照明・空調ソリューションG	〒110-0016	東京都台東区台東3-42-5 日栄インテック御徒町第1ビル TEL:03-5816-2061 FAX:03-5816-2060

製造部

千葉工場	〒270-2331	千葉県印西市みどり台2-3
新潟工場 第一工場	〒959-1502	新潟県南蒲原郡田上町大字田上字抄丙913 中轄工業団地
新潟工場 第二工場	〒959-1502	新潟県南蒲原郡田上町大字田上丙2909-1
関東物流センター	〒270-2331	千葉県印西市みどり台2-3
関東第二物流センター	〒270-2331	千葉県印西市みどり台2-2-1
関西物流センター	〒574-0052	大阪府大東市新田北町4-24
新潟物流センター	〒959-1502	新潟県南蒲原郡田上町大字田上字抄丙913 中轄工業団地

海外拠点

上海工場	SHANGHAI NICHIEI INTEC CO.,LTD. NO. 258, SHI HUI ROAD,SONGJIANG RONGBEI INDUSTRIAL DISTRICT, SHANGHAI, CHINA ZIP201613
ベトナム工場	NIC METAL PROCESSING CO., LTD. NO. 12, ROAD # 5, LONG THANH IZ, LONG THANH DIST., DONG NAI, VIET

様々な用途や設置条件・環境に対応できる 産業用太陽光パネルの取り付け金具と架台

- ・強風地域、豪雪地域などにも対応
- ・傾斜地などにも対応
- ・駐車場などにも対応
- ・営農型ソーラーシェアリングなどにも対応

太陽光発電
金具・架台
専門メーカー

高品質



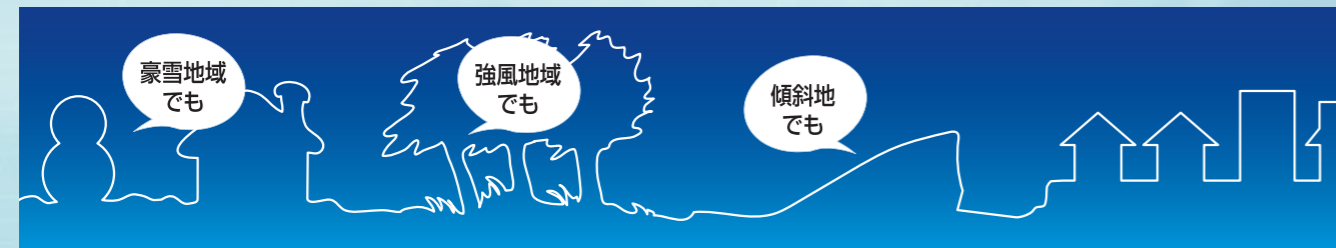
産業用太陽光発電の日栄インテック

小規模からメガソーラーまで、産業用太陽光発電システム導入のためのトータルな対応を実現



配管支持金具・立体駐車場メーカーとしての業界のスタンダードを作り上げてきた技術&開発力により、高品質な太陽光パネル架台および金具の開発・製造を実現しました。中でも自社工場による月産50メガの生産体制の構築、さらに設計から製造・供給の一貫した体制を構築し、様々な用途や需要に柔軟に応えられる環境を実現しています。架台や金具製品は、配管支持金具・立体駐車場メーカーの40年の実績に裏付けられた耐食性や耐久性など優れた品質と共に、上海やベトナムの自社工場および国内工場による製造体制により、コストパフォーマンスに優れた製品供給を実現すると共に、製品は施工性に優れ、工期の短縮やトータルな施工のコストパフォーマンスの高い環境をお客様に提供しています。

様々な用途や設置条件・環境に対応した 産業用太陽光パネル用架台と取り付け金具



各種条件に対応したラインナップ (カタログ早見表)

積雪			風速
150cm	<div>架台 スチール架台V P5 <small>カタログページ</small></div>		
99cm	<div>架台 スチール架台V P5 <small>カタログページ</small></div> <div>スーパーハゼグリップA P23 <small>カタログページ</small> H=30m</div> <div>架台 スチール架台V P5 <small>カタログページ</small></div>	<div>駐車場 E-port H P11 <small>カタログページ</small></div> <div>スーパーハゼグリップ P24 <small>カタログページ</small> H=30m</div>	38m
60cm	<div>スーパー重ねベースA(直付タイプ) P25 <small>カタログページ</small> H=20m</div>	<div>駐車場 E-port V P11 <small>カタログページ</small></div>	
45cm	<div>重ねベースAライト(レールタイプ) P26 <small>カタログページ</small> H=20m</div>		34m
		仕様	

マトリックスは、スタンダード品を表しております。特殊仕様もございます。

産業用太陽光 金具・架台の専門メーカーとして 架台の自社工場による月産50メガ・月2,000トン体制

千葉工場



新潟工場



上海工場



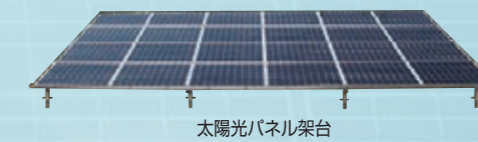
ベトナム工場



配管支持金具・立体駐車場メーカーとしての40年の実績 自社による独自商品開発・設計・製造・供給の 一貫体制による高品質、高精度の信頼感



折板屋根付太陽光パネル
専用金具：スーパーハゼグリップA



太陽光パネル架台

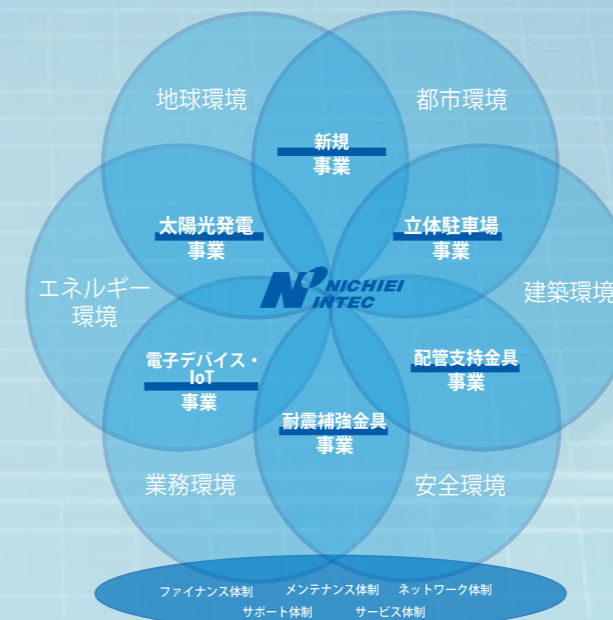


配管支持金具



垂直昇降式立体駐車場
エクセレンスビット

日栄インテックの
トータルな環境事業スキーム



日栄インテックは、社会が直面する、エコ化、省エネや安全対策、エネルギー環境対策など6つの環境分野を事業領域と定め展開しています。それぞれの事業が配管支持金具分野の40年におよぶ実績により裏付けられた技術力や開発力を応用し、高品質な製品とコストパフォーマンスに優れた供給を実現しています。これらは商品開発から設計・製造・供給までを一貫して自社で行っているメリットを最大限に活用することで実現しています。例えば太陽光パネルを折板屋根に取り付ける金具であるスーパーハゼグリップなども配管支持金具で培われた金属加工や設計思想を反映して、信頼性の高い高品質な商品開発に成功しています。また立体駐車場の設計ノウハウが架台設計や製造にも活かされています。そして業界初とも言える「耐久性のある」鉄と「軽量化」を実現するアルミニウムを使用したハイブリッド架台の開発にも成功しています。

産業用太陽光発電の日栄インテック

小規模からメガソーラーの産業用太陽光発電システム導入のためのトータルな対応を実現

折板屋根設置

ハゼ式折板屋根設置(直付工法・レール傾斜工法)

さまざまな設置環境に対応し、劇的な施工性を
実現したハゼ式折板屋根用マルチ金具



スーパーハゼグリップA



スーパーハゼグリップ



設置例

駐車場設置

駐車場などの空間を
有効活用できる専用架台



設置例

陸屋根設置

設置条件から、太陽光架台を設計・製造・納入まで
トータルコーディネート



設置例

折板屋根設置

重ね式折板屋根設置(直付工法・レール工法)

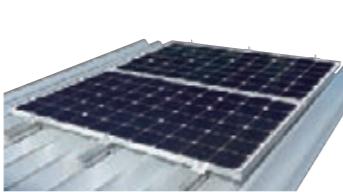
部品分解が無い1ピース形状と蝶番機能により、
コスト削減・施工性を実現した重ね折板屋根用金具



スーパー重ねベースA
(直付タイプ)



重ねベースAライト
(レールタイプ)



設置例

地上設置

スチール架台V

V型フレーム構造により
強度と施工性を向上
メガソーラーに適したローコスト架台



設置例

スチール傾斜地用架台

傾斜地への専用架台



設置例

CONTENTS

架台

地上設置(スチール架台V)	5・6
地上設置(傾斜地用架台)	7
地上設置(ソーラーシェアリング用架台)	8
陸屋根設置(スチール架台)	9
陸屋根設置(ソーラーウインド)	9
地上設置(スーパーパイル)	10
駐車場設置	11・12
地上設置導入事例	13
太陽光架台設置導入のソリューション	14

金具

ハゼ式折板屋根設置(直付工法)	15
ハゼ式折板屋根設置(レール傾斜工法)	16
重ね式折板屋根設置(直付工法)	17
重ね式折板屋根設置(レール工法)	18
スーパーハゼグリップA	19
スーパーハゼグリップ	20
スーパー重ねベースA(直付タイプ)	21
重ねベースAライト(レールタイプ)	22
押え金具／傾斜架台	23
フリーチャンネル／アルミレール／DRナット	24
アースプレート／スーパーハゼグリップAアース金具 パネル受け金具	25

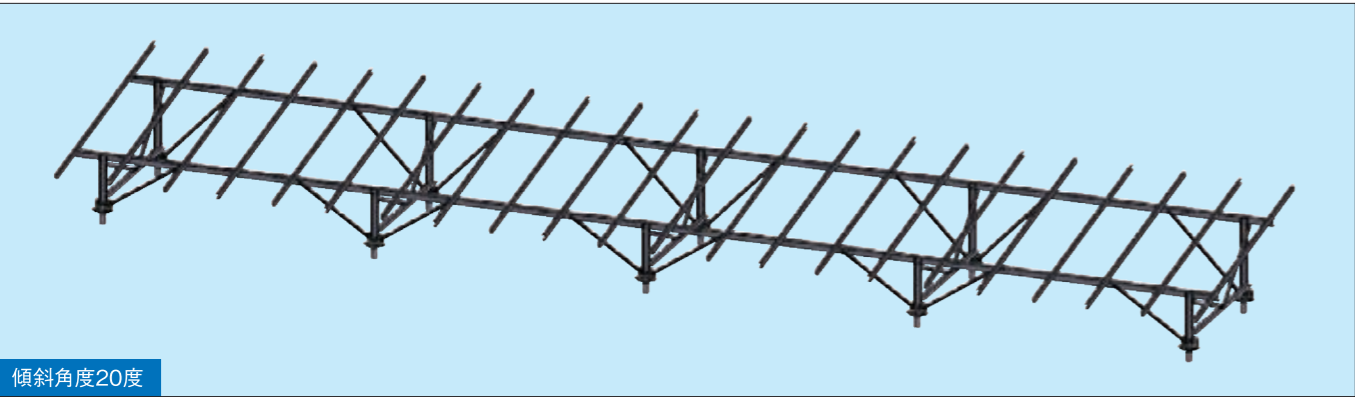
地上設置(スチール架台V)

オリジナルV型フレーム構造と最適な部材数・接合方法の設計に成功。脅威の強度とワイドスパンを可能にしたことで、基礎の削減を実現させました。メガソーラーを代表する大規模案件に最適なローコスト架台です。

設置例



例：モジュール横置き4段4列



傾斜角度20度

特長

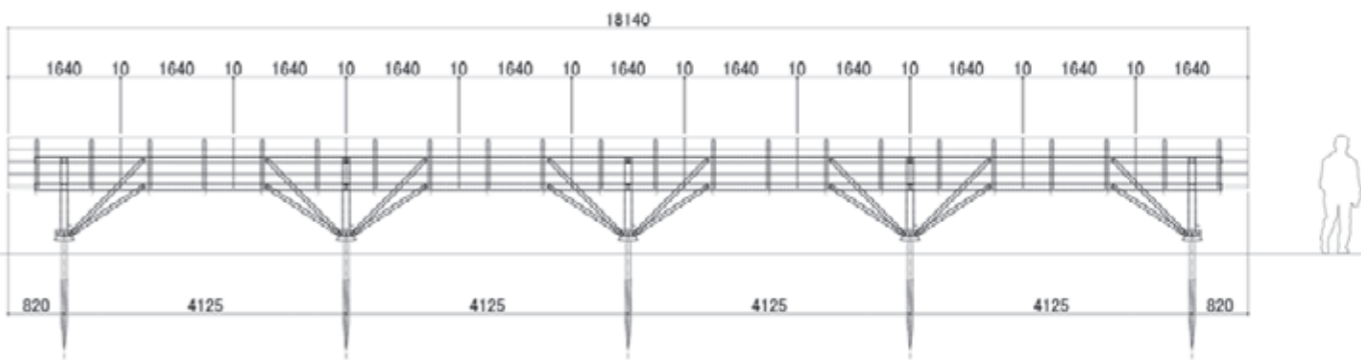
- V型フレーム構造により、強度と施工性の向上を実現。
- ワイドスパンによる基礎の削減。
- 施工工数の大幅な削減。

設置条件

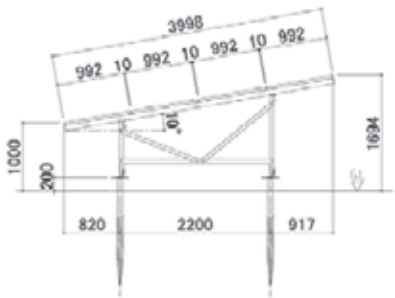
		10度・20度
耐風圧	設計用基準風速 Vo(m/s)	46m/s以下
	地表面粗度区分	Ⅱ, Ⅲ
	用途係数	I=1.0
耐積雪	最大積雪深さ Zs(cm以下)	150cm以下
	雪の平均単位荷重 P(N/m ² ・cm)	20, 30
	設計用水平震度	Ks=1.0
耐地震	地震地域係数	Z=1.0
	用途係数	I=1.0

●積雪150cm以上については、特注品対応となります。

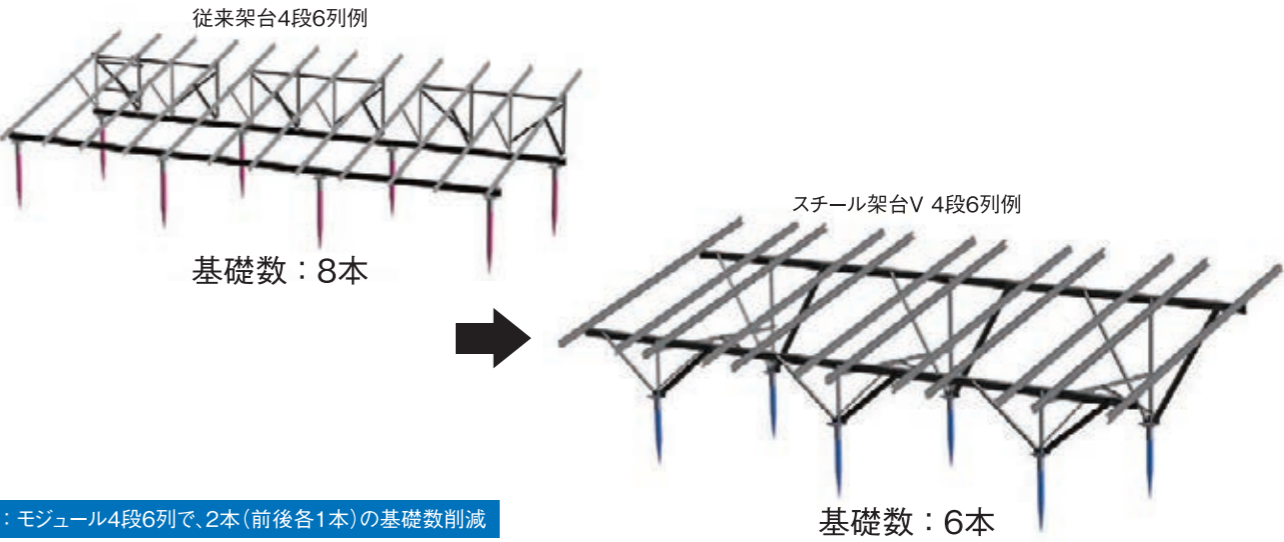
全体寸法



V型フレーム構造により、強度・施工性を向上



大幅に基礎数の削減 例：4段6列架台での比較



例：モジュール4段6列で、2本(前後各1本)の基礎数削減

地上設置(傾斜地用架台)

今まであきらめていた傾斜地への太陽光アレイ設置をお手伝いいたします。
敷地内傾斜測量より最適な架台設計を行い、角度固定タイプ、角度自在タイプを用意しております。

施工例(アルキットパイル)



施工例(スチール製横置きタイプ)



施工例(スチール製横置きタイプ)



施工例(スチール製横置きタイプ)



特長

- 部品数をギリギリまで削減し、施工効率を重視した商品設計。
- 物件毎の傾斜角度にマッチした最適な設計提案。
- さまざまな基礎工事種類に対応できるオーダーメイド対応。

設置条件

耐風圧	設計用基準風速 Vo(m/s)	38m/s以下
	地表面粗度区分	Ⅱ, Ⅲ
	用途係数	Ⅰ=1.0
耐積雪	最大積雪深さ Zs(cm以下)	99cm以下
	雪の平均単位荷重 P(N/m ² ・cm)	20
耐地震	設計用水平震度	Ks=1.0
	地震地域係数	Z=1.0
	用途係数	Ⅰ=1.0
対応可能範囲	対応地盤傾斜角度(東西傾斜タイプ)	20°以下

地上設置(ソーラーシェアリング用架台)

太陽光架台下の空間で、営農出来る様な高さと広さを確保した架台です。
高所作業を考慮し、フレーム材はスチール製はもとより、アルミ製も対応致します。

施工例(アルミ製横置きタイプ)



特長

- 農作業を考慮柱スパン6m、軒下3mまで対応する製品です。
- さまざまなタイプの基礎へ対応可能です。

設置条件

耐風圧	設計用基準風速 地表面粗度区分 用途係数	Vo=38m/s以下 Ⅱ, Ⅲ Ⅰ=1.0
耐積雪	最大積雪深さ 雪の平均単位荷重	Zs=99cm以下 P=20N/m ² ・cm
耐地震	設計用水平震度 地震地域係数 用途係数	Ks=1.0 Z=1.0 Ⅰ=1.0
対応基礎	コンクリート基礎, 杭基礎	

注意

- モジュールによる遮光率は農作物、地域により異なりますので、事業者様と協議が必要です。
- 将来的な土地利用を考慮した基礎選定が必要です。

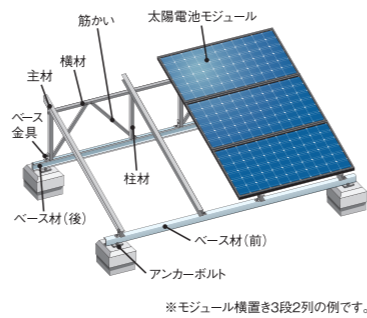
陸屋根設置（スチール架台）

さまざまな設置条件から、設置場所に最適な太陽光架台を設計・製造・納入いたします。
基礎工事不要の置型架台も用意しております。



特長

- 架台メーカーならではの高強度・専用設計。
- さまざまな設置環境に対応。
- 設置地域の高さ・風速・垂直積雪量・基礎ピッチ・モジュールなどカスタマイズ可能。



陸屋根設置（ソーラーウインド 置き基礎タイプ）

屋上床をいためる事の無い、置くだけのアルミ製陸屋根架台です。
風力を利用した設計により、基礎重量を大幅に減らした設計となっております。

施工事例



特長

- コンクリートウエイトで架台固定する置き基礎型アルミ架台です。
- 地震によるズレは、シールによる固定を並用出来ます。

設置条件

耐風圧	設計用基準風速 地表面粗度区分 用途係数	Vo=34m/s以下 Ⅲ I=1.0
耐積雪	最大積雪深さ 雪の平均単位荷重	Zs=60cm以下 P=20N/m ² ・cm
耐地震	設計用水平震度 地震地域係数 用途係数	Ks=1.0 Z=1.0 I=1.0
設置高さ	15m以下	

注意

- 建物形状や風速条件により設置出来ない場合があります。
- 塩害地域には使用できません。

地上設置（スーパーパイル）

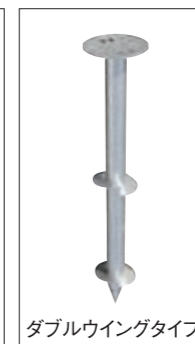
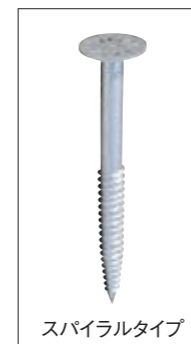
地上設置用太陽光架台の基礎設置に最適です。
高耐食・高剛性・短納期対応、設置条件に合わせて、2タイプ6サイズのバリエーションを用意しております。

スーパーパイル



特長

- 太陽光発電システムの地上基礎設置に最適。
- 高耐食・高剛性、短納期&低コスト、環境配慮。
- 設置条件に合わせた豊富なバリエーション。



スーパーパイル

N6AL020

コード	スパイラルタイプ		コード	ダブルウイングタイプ	
	L	n		L	n
41200	1,200	575	51200	1,200	700
41600	1,600	945	51600	1,600	1,100
42000	2,000	1,035	52000	2,000	1,500

(単位：mm)

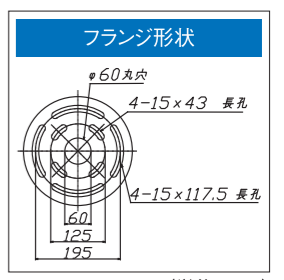
スーパーパイルV2

N6VP010

コード	スパイラルタイプ		コード	ダブルウイングタイプ	
	L	n		L	n
01600	1,600	945	00000	1,600	1,100
02000	2,000	1,035	00000	2,000	1,100

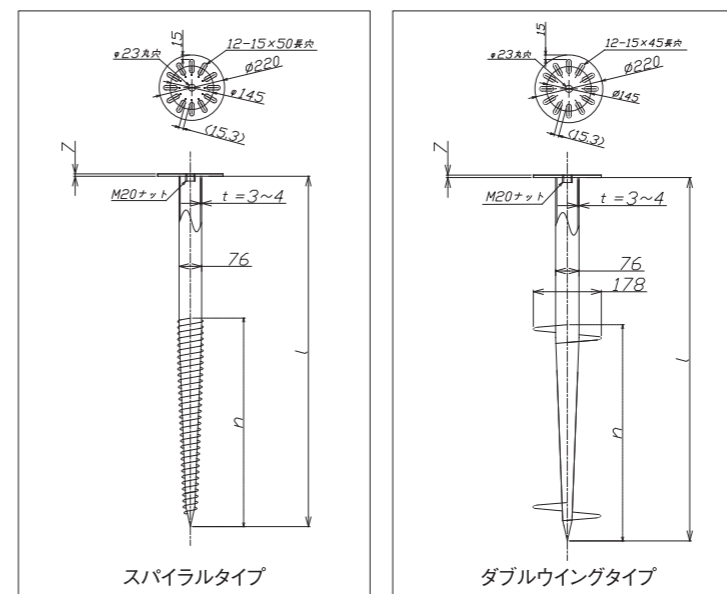
注意

- スーパーパイルV2は、スチール架台V適用商品です。



(単位：mm)

スーパーパイル寸法図



スーパーパイル引抜き試験表

粘土質 (スパイラルタイプ)	
杭長さ (mm)	最大引抜き荷重
1,200	14.5kN
1,600	22kN
2,000	23kN

砂質 (ダブルウイングタイプ)	
杭長さ (mm)	最大引抜き荷重
1,200	20.5kN
1,600	30.0kN
2,000	31.0kN

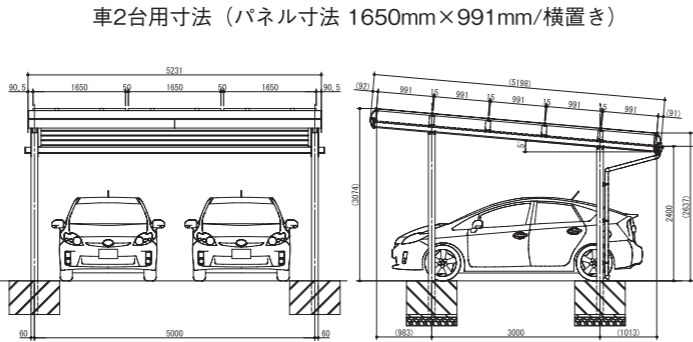
注意

- 左記の数値は試験数値であり、保障するものではありません。
- 施工状況により数値が異なります。
- ご使用の際は、テスト施工による実測等をお勧めいたします。

駐車場設置

駐車場などの空間を有効活用できる架台です。
住宅用から産業用まで商品を取りそろえ、さまざまな駐車場へ太陽光発電が出来る様に対応いたします。

E-port H

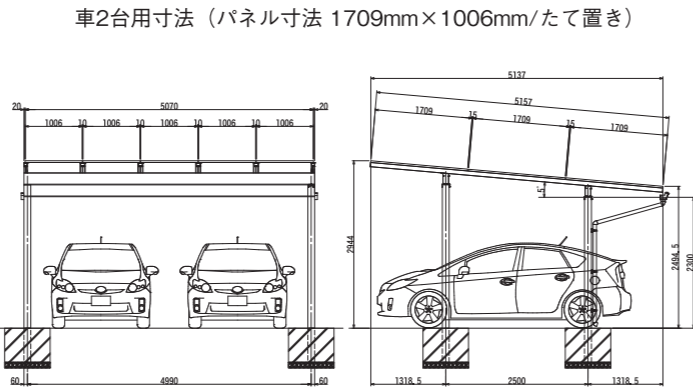


特長

- 最低軒高2.4mとしているのでハイルーフ車(全高2.0m)も駐車可能です。
- スライドレール工法により、現場での細かいズレを吸収、容易に組立が出来ます。
- 戸建て住宅から大規模施設までさまざまな対応が可能です。
- 3種類のボーダーセクションでお気に入りのデザインを選択出来ます。

耐風圧	設計用基準風速 Vo(m/s)	38m/s以下
	地表面粗度区分	Ⅱ, Ⅲ
	用途係数	I=1.0
耐積雪	最大積雪深さ Zs(cm以下)	99cm以下
	雪の平均単位荷重 P(N/m ² ・cm)	20
耐地震	設計用水平震度	Ks=1.0
	地震地域係数	Z=1.0
	用途係数	I=1.0

E-port V



特長

- 両面受光パネル採用によりスッキリしたデザインです。
- 標準寸法、規格化された戸建て専用タイプ。
- アルミ部材を最小限にしたエコノミータイプ。
- サイドヘデザインボーダー採用し、シャープなイメージデザイン。

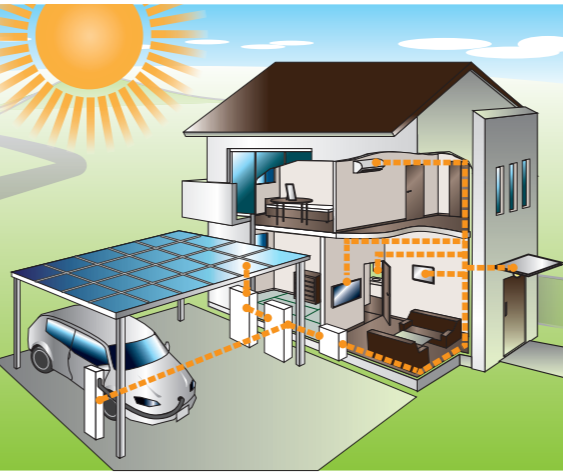
耐風圧	設計用基準風速 Vo(m/s)	38m/s以下
	地表面粗度区分	Ⅱ, Ⅲ
	用途係数	I=1.0
耐積雪	最大積雪深さ Zs(cm以下)	60cm以下
	雪の平均単位荷重 P(N/m ² ・cm)	20
耐地震	設計用水平震度	Ks=1.0
	地震地域係数	Z=1.0
	用途係数	I=1.0

日栄インテックの豊富な駐車場ラインアップ

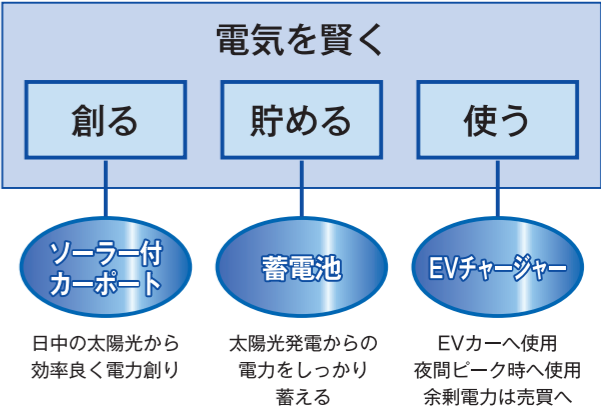
タイプ	E-port H	E-port V	プレミアムポート	ソーラースペース
デザイン				
特長	<ul style="list-style-type: none"> ・オーダー設計品、戸建から産業用向け製品 ・屋根付き、屋根無し対応可 ・3種類のボーダーセクションによる高意匠デザイン 	<ul style="list-style-type: none"> ・戸建て住宅向けへパネル、PCSをセットしたパック商品 ・サイドボーダーを標準装備し、シャープなデザイン 	<ul style="list-style-type: none"> ・戸建て住宅向けへパネル、PCSをセットしたパック商品 ・大型デザインボーダーを屋根四方に取付、高級感のある屋根材セットの高級グレード品 	<ul style="list-style-type: none"> ・傾斜した柱による構造材でデザイン化製品 ・コンクリート布基礎により、設置場所を問いません
耐風圧	38m/s	38m/s	38m/s	36m/s
耐積雪	99cm	60cm	60cm	60cm
屋根材対応	取付対応可	無	有	取付対応可
パネル	横置き	両面受光 たて置き3段	横置き5段	横置き6段
基礎タイプ	埋込コンクリート独立式	埋込コンクリート独立式	埋込コンクリート独立式	コンクリート布基礎式
推奨パネル	1650×990程度	1709×1006×30	1650×990程度	1650×990程度

- *使用用途や設置場所により建築確認申請が必要になりますので、建築設計者様にご確認下さい。
- *建築物扱いの場合、屋根材が必要になる場合があります。
- *柱スパンが強度により制限がある為、モジュール枚数、取付位置に制限があります。
- *積雪荷重以上の降雪の場合には、必ず雪下ろしを行って下さい。
- *法人様向け産業用については、別途ご相談承ります。

住宅用自家消費型太陽光発電設備をまとめてご用意しております



住宅屋根以外にカーポートを利用して、ZEHを実現



災害時への、安心した備えをお手伝い致します

※太陽光パネル、パワーコンディショナー、蓄電池、EVチャージャーなど設備機器は機種変更を予告なく変更する場合があります。

地上設置導入事例



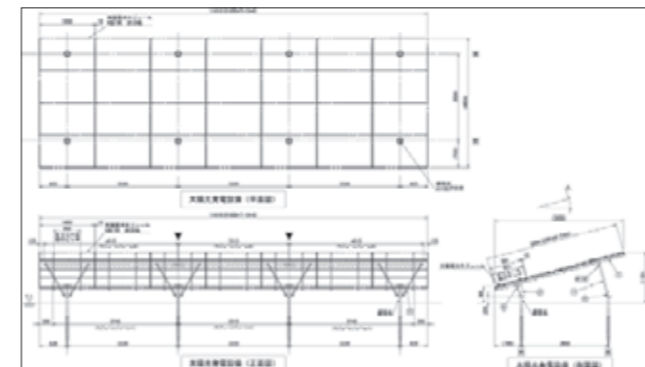
太陽光架台設置導入のソリューション

産業用太陽光架台専門メーカーだからできる設置条件からの最適設計が可能。
製作・納品にいたるまで安心・信頼の製品を提供いたします。

架台設計依頼のポイント

- ①設置場所
- ②設計条件の有無(高層ビルなど特別な条件のある場合)
- ③モジュール種類(承認図)
- ④架台表面処理
- ⑤設置高さ
- ⑥設置角度
- ⑦設置枚数(設置レイアウト案)
- ⑧アンカーボルトの要・不要
- ⑨セッティングベースの要・不要
- ⑩その他設計上の確認事項
 - 構造の指定の有無(特に積雪地域)
 - 基礎の指定の有無(コンクリート・何ピッチ)
 - パネルつかみの個数指示(折板屋根)
 - 図面データの有無(CADデータ希望)
 - 機器の仕様、架台への設置条件(何直列何並列など)
- ⑪着工時期の確認

設計図



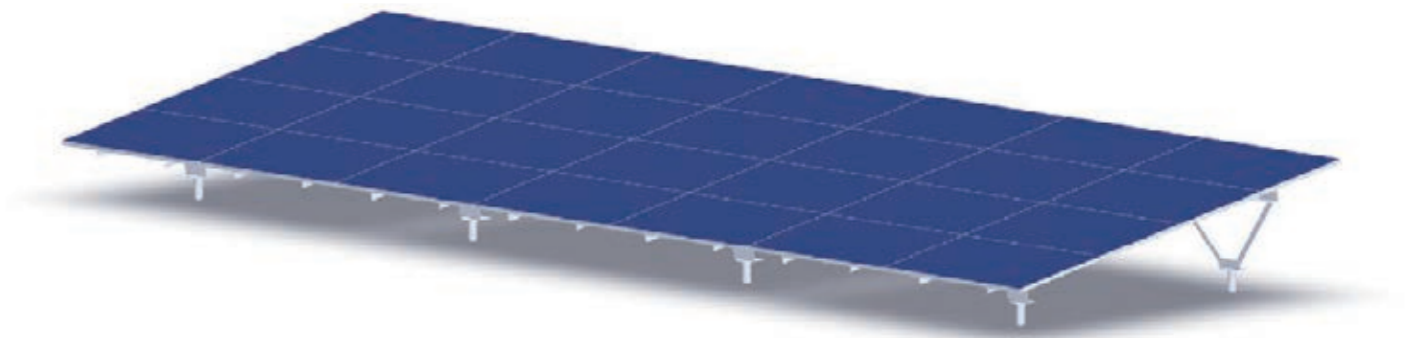
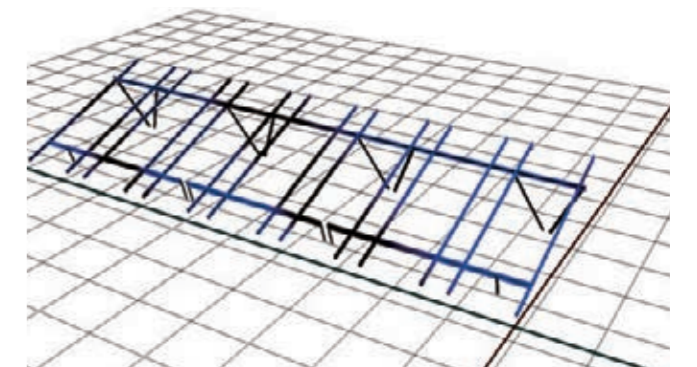
架台設計の根拠

JIS C 8955 2017太陽電池アレイ用支持物設計標準に準拠しています。

■適用範囲外の条件

- 架台の下端から上端までの高さが9mより高い場合
- 地上60mを超える場所に設置する場合
※別途設計基準を指示いただければ対応可能
- 建築物屋根周辺部に設置する場合
※別途設計基準・要求仕様書を指示いただければ可能

3Dモデル



ハゼ式折板屋根設置(直付工法)

さまざまな設置環境に対応するバリエーションと、
劇的な施工性を実現させたハゼ式折板屋根用マルチ金具です。

設置工法

直付工法

レール傾斜工法

レール工法

屋根

ハゼ式

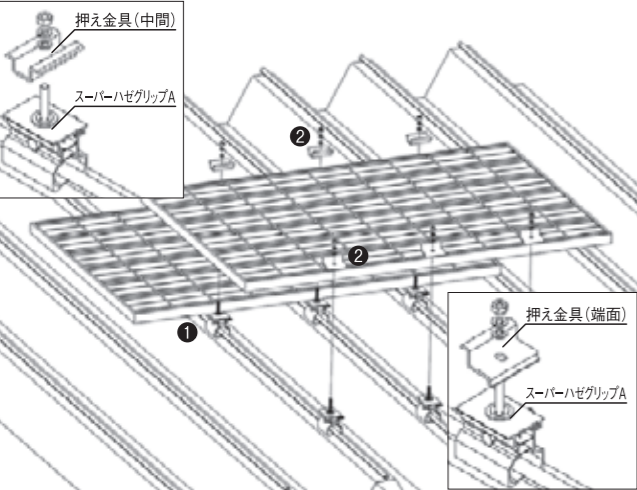
重ね式

×

設置例



施工分解図



設置条件

太陽電池モジュール	面積 重量	A=1.65m ² 以下 W=20kg以下
耐地震	設計用水平震度 地震地域係数 用途係数	Ks=1.0 Z=1.0 I=1.0
設置角度(屋根勾配含む)	12°以下	
設置工法	直付工法	
パネル固定	方式 数量	押さえ金具方式 3点固定/片側長辺(推奨)

注意

- 塩害地域には、使用できません。
- 屋根接合部のハゼ締め部以外は使用できません。
- 折板屋根のハゼ締め状態により、取り付けできない場合があります。
- 太陽電池アレイの設置には、建物の強度は保障致しません。

商品別設置条件

		スーパーハゼグリップA	スーパーハゼグリップ
耐風圧	設計用基準風速 Vo(m/s)	38	
	設置高さ h(m以下)	30	
	地表面粗度区分	Ⅲ	
	用途係数	I=1.0	
耐積雪	最大積雪深さ Zs(cm以下)	99	
	雪の平均単位荷重 P (N/m ² ・cm)	20	

適合製品

p19

p20

p23

①スーパーハゼグリップA

①スーパーハゼグリップ

②押さえ金具(中間・端面)
(アルミ製)

ハゼ式折板屋根設置(レール傾斜工法)

各種ハゼグリップと押さえ金具(端面)及び傾斜架台を使って設置が可能です。
ハゼ式折板屋根に、レールと傾斜架台を使って、太陽電池モジュールを傾斜設置できる金具です。

設置例



設置工法

直付工法

レール傾斜工法

レール工法

屋根

ハゼ式

重ね式

×

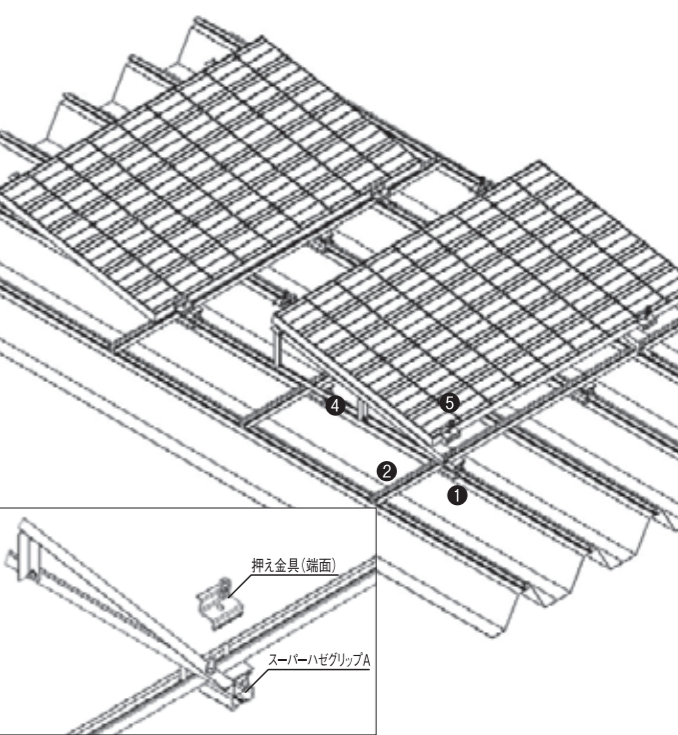
設置条件

太陽電池モジュール	随時ご相談ください	
耐地震	設計用水平震度	Ks=1.0
	地震地域係数	Z=1.0
	用途係数	I=1.0
設置角度	5°・10°	
設置工法	レール工法	
パネル固定	方式 数量	押さえ金具方式 2点固定/片側長辺(推奨)

注意

- 塩害地域には、使用できません。
- 傾斜架台は、太陽電池モジュール1列用です。
- 傾斜架台は、受注生産品です。
- 横置きのみに対応。
- 折板屋根のハゼ締め状態により、取り付けできない場合があります。
- 屋根接合部のハゼ締め部以外は使用できません。
- 太陽電池アレイの設置には、建物の強度は保障致しません。

施工分解図



適合製品

p19

p20

p24

p24

p23

p23

①スーパーハゼグリップA

①スーパーハゼグリップ

②フリーチャンネル

③DRナット

④傾斜架台

⑤押さえ金具(端面)
(アルミ製)

重ね式折板屋根設置(直付工法)

88タイプ・150タイプの重ね式折板屋根に、スーパー重ねベースA(直付タイプ)を使用して直付け設置が可能です。

設置工法

屋根

直付工法

ハゼ式

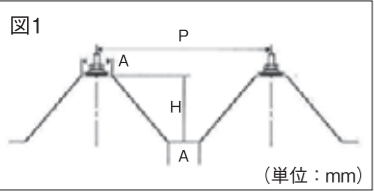
×

レール傾斜工法

重ね式

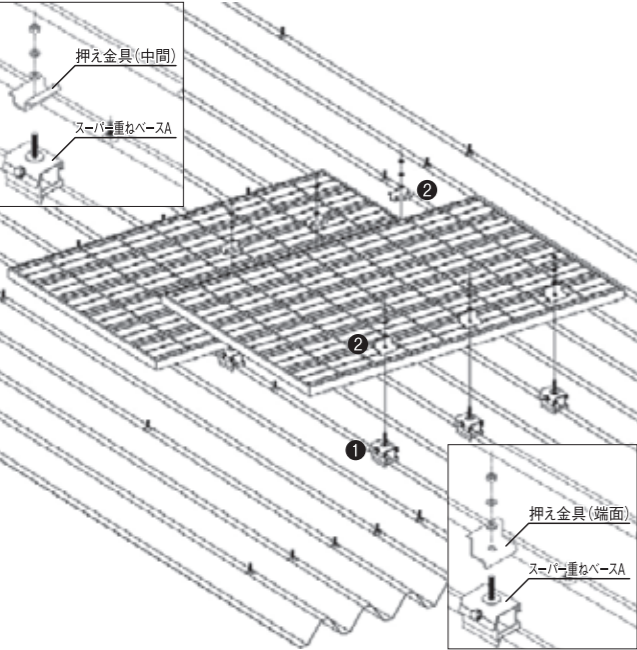
レール工法

屋根形状・寸法をご確認ください



屋根形状	H	P	A
88タイプ	88	200	35
150タイプ	150	250	40

施工分解図



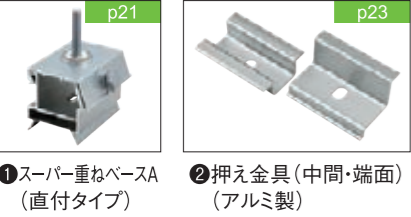
設置条件

太陽電池モジュール	面積 重量	A=1.65m ² 以下 W=20kg以下
耐風圧	設計用基準風速 設置高さ 地表面粗度区分 用途係数	Vo=38m/s h=20m以下 Ⅲ I=1.0
耐積雪	最大積雪深さ 雪の平均単位荷重	Zs=60cm以下 P=20N/m ² ・cm
耐地震	設計用水平震度 地震地域係数 用途係数	Ks=1.0 Z=1.0 I=1.0
設置角度(屋根勾配含む)	12°以下	
設置工法	直付工法	
パネル固定	方式 数量	押さえ金具方式 3点固定/片側長辺(推奨)
固定点	—	

注意

- 塩害地域には、使用できません。
- 太陽電池アレイの設置には、建物の強度は保障致しません。

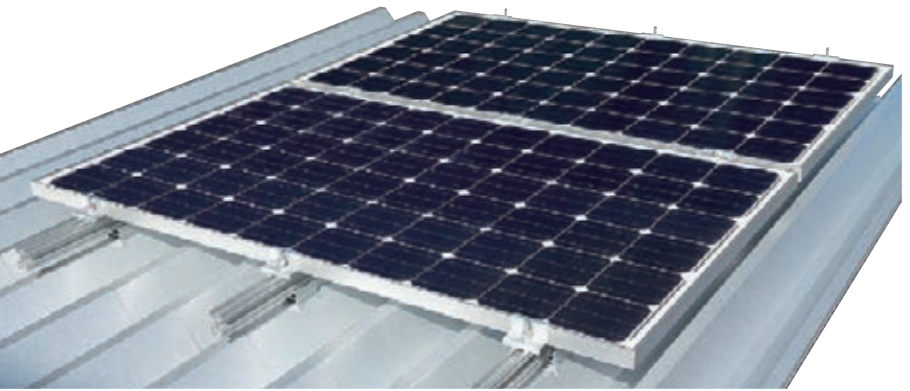
適合製品



重ね式折板屋根設置(レール工法)

88タイプ・150タイプの重ね式折板屋根に、アルミレールを使用して設置が可能です。
設置環境に合わせて、パネルレイアウトが容易に行えます。

設置例



設置工法

屋根

直付工法

ハゼ式

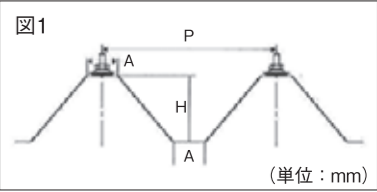
×

レール傾斜工法

重ね式

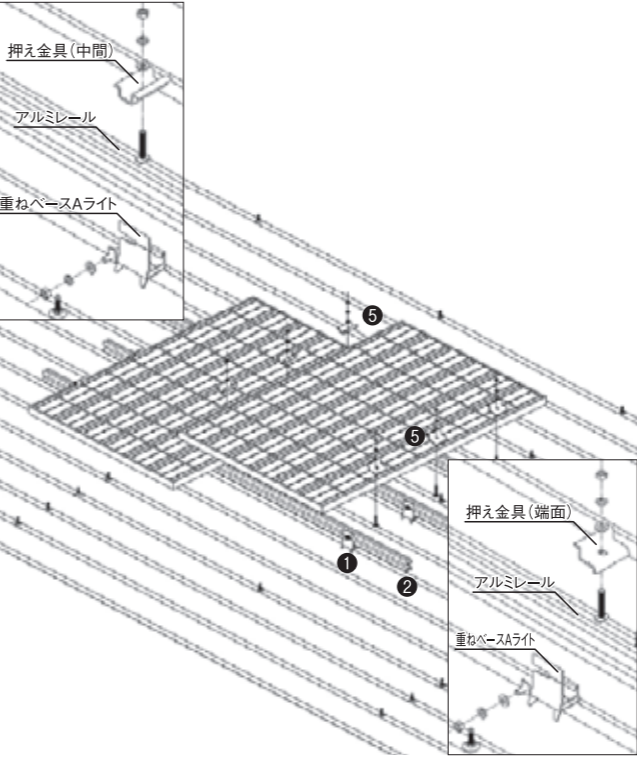
レール工法

屋根形状・寸法をご確認ください



屋根形状	H	P	A
88タイプ	88	200	35
150タイプ	150	250	40

施工分解図



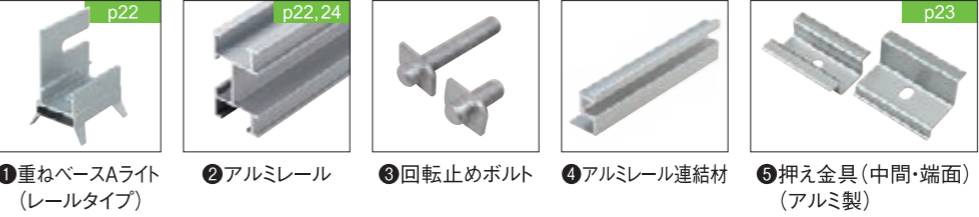
設置条件

太陽電池モジュール	面積 重量	A=1.65m ² 以下 W=20kg以下
耐風圧	設計用基準風速 設置高さ 地表面粗度区分 用途係数	Vo=38m/s h=20m以下 Ⅲ I=1.0
耐積雪	最大積雪深さ 雪の平均単位荷重	Zs=60cm以下 P=20N/m ² ・cm
耐地震	設計用水平震度 地震地域係数 用途係数	Ks=1.0 Z=1.0 I=1.0
設置角度(屋根勾配含む)	12°以下	
設置工法	アルミレール工法	
パネル固定	方式 数量	押さえ金具方式 3点固定/片側長辺(推奨)
固定点	1,700mm以下	

注意

- 塩害地域には、使用できません。
- 太陽電池アレイの設置には、建物の強度は保障致しません。

適合製品

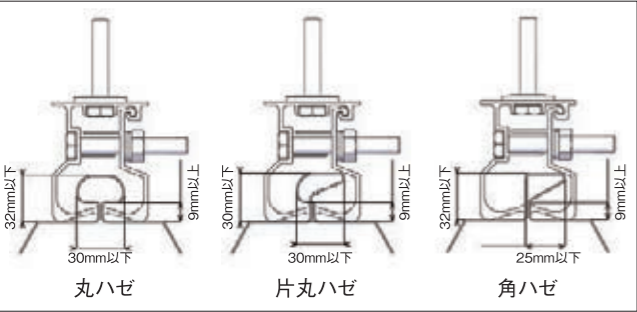


スーパーハゼグリップA

ハゼ式折板屋根用掴み金具

スーパーハゼグリップA	N6021211
-------------	----------

屋根形状・寸法をご確認ください



特長

- 軽量化と耐食性、施工性に優れています。

“現場”に優しい

当社独自の技術「蝶番」を採用。部品をはずすことなく施工できます。

仕様

- 本体：アルミニウム(陽極酸化塗装複合皮膜)
- ボルトナット：ステンレス+保護皮膜

コード	重量(g)	入数
055	270	30

注意

- 塩害地域には、使用できません。
- 折板屋根のハゼ締め状態、形状、寸法により、取り付けができない場合があります。
- 屋根接合部のハゼ部以外は使用できません。

施工手順

1

一本ボルト(M10)を緩め、スーパーハゼグリップを開きます。
注：ナットを完全に外さない。

2

緩めた状態で墨出し位置に仮置きします。

3

一本ボルトを締め、ハゼ屋根接合部に固定します。

4

スーパーハゼグリップAに太陽電池モジュールを仮置きします。

5

押え金具(端面) 押え金具(中間)

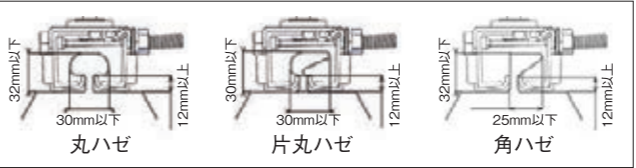
施工状態イメージ

スーパーハゼグリップ

ハゼ式折板屋根用掴み金具

スーパーハゼグリップ	N6021011
------------	----------

屋根形状・寸法をご確認ください



仕様

- スチール(溶融亜鉛めっき+保護皮膜)

コード	重量(g)	入数
055	524.5g	30

注意

- 塩害地域には、使用できません。
- 折板屋根のハゼ締め状態、形状、寸法により、取り付けができない場合があります。
- 屋根接合部のハゼ部以外は使用できません。

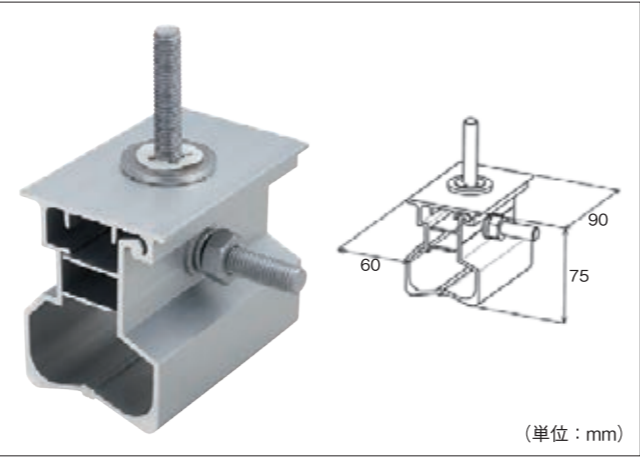
マルチに使えるハゼグリップシリーズ

ハゼグリップシリーズは、その他にも以下のような用途に使えます。

①太陽光電池モジュール取り付け

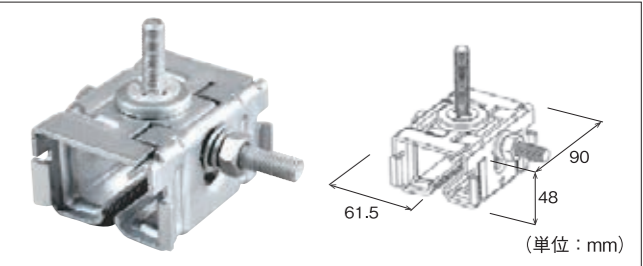
②ケーブルラック取り付け

③平置きタイプの接続箱の取り付け



設置条件

太陽電池モジュール	面積 重量	A=1.65m ² 以下 W=20kg以下
耐風圧	設計用基準風速 設置高さ 地表面粗度区分 用途係数	Vo=38m/s h=30m以下 Ⅲ I=1.0
耐積雪	最大積雪深さ 雪の平均単位荷重	Zs=99cm以下 P=20N/m ² ・cm
耐地震	設計用水平震度 地震地域係数 用途係数	Ks=1.0 Z=1.0 I=1.0
設置角度(屋根勾配含む)		12°以下
設置工法		直付工法(ハゼ部分直付)1.65m ² 以下
パネル固定	方式 数量	押さえ金具方式 3点固定/片側長辺(推奨)



設置条件

太陽電池モジュール	面積 重量	A=1.65m ² 以下 W=20kg以下
耐風圧	設計用基準風速 設置高さ 地表面粗度区分 用途係数	Vo=38m/s h=30m以下 Ⅲ I=1.0
耐積雪	最大積雪深さ 雪の平均単位荷重	Zs=99cm以下 P=20N/m ² ・cm
耐地震	設計用水平震度 地震地域係数 用途係数	Ks=1.0 Z=1.0 I=1.0
設置角度(屋根勾配含む)		12°以下
設置工法		直付工法(ハゼ部分直付)1.65m ² 以下
パネル固定	方式 数量	押さえ金具方式 3点固定/片側長辺(推奨)

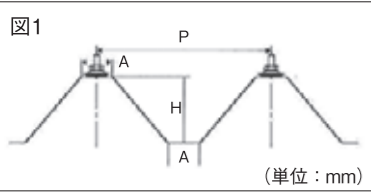
スーパー重ねベースA(直付タイプ)

88タイプ・150タイプの重ね式折板屋根に直付けするための金具

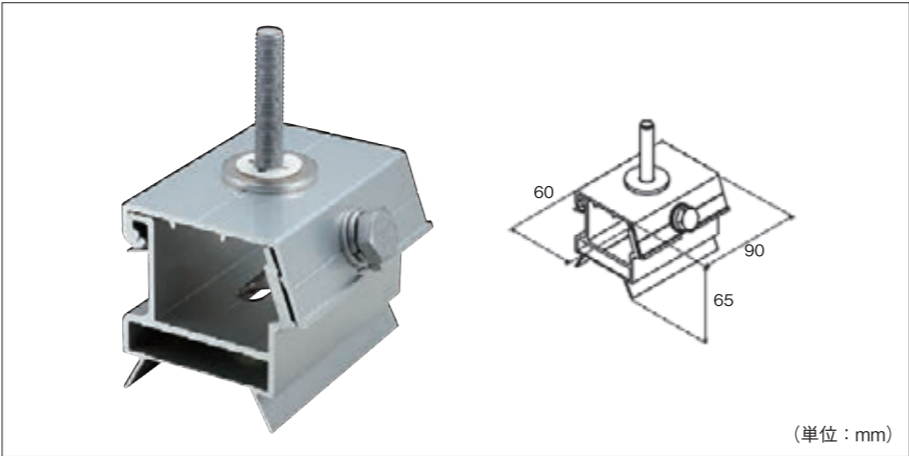
スーパー重ねベースA(直付タイプ)

N6KB1101

屋根形状・寸法をご確認ください



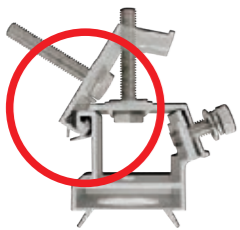
屋根形状	H	P	A
88タイプ	88	200	35
150タイプ	150	250	40



特長

- 軽量化と耐食性に優れています。

“現場”に優しい



当社独自の技術「蝶番」を採用。
部品をはずすことなく施工できます。

仕様

- 材質：アルミニウム(陽極酸化塗装複合皮膜)
- ボルトナット：ステンレス+保護皮膜

コード	品名	重量(g)	入数
011	直付タイプ	300	30

施工手順(直付工法)



屋根用締結ボルトにスペーサーシートとスーパー重ねベースA(直付タイプ)を取り付けます。



屋根用締結ボルトに固定後、スーパー重ねベースA(直付タイプ)のフタを締めます。



スーパー重ねベースA(直付タイプ)のフタ部ボルトを締付け固定します。

設置条件

太陽電池モジュール	面積 重量	A=1.65m ² 以下 W=20kg以下
耐風圧	設計用基準風速 設置高さ 地表面粗度区分 用途係数	Vo=38m/s h=20m以下 Ⅲ I=1.0
耐積雪	最大積雪深さ 雪の平均単位荷重	Zs=60cm以下 P=20N/m ² ・cm
耐地震	設計用水平震度 地震地域係数 用途係数	Ks=1.0 Z=1.0 I=1.0
設置角度(屋根勾配含む)	12°以下	
設置工法	直付工法	
パネル固定	方式 数量	押さえ金具方式 3点固定/片側長辺(推奨)

注意

- 塩害地域には、使用できません。
- 太陽電池アレイの設置には、建物の強度は保障致しません。

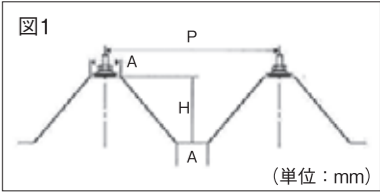
重ねベースAライト(レールタイプ)

88タイプ・150タイプの重ね式折板屋根に、レールを取り付けるための金具

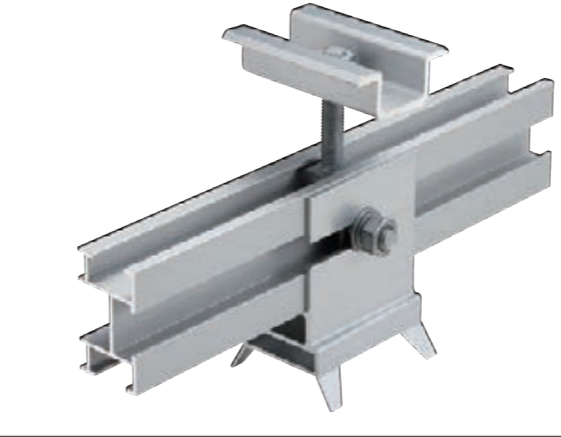
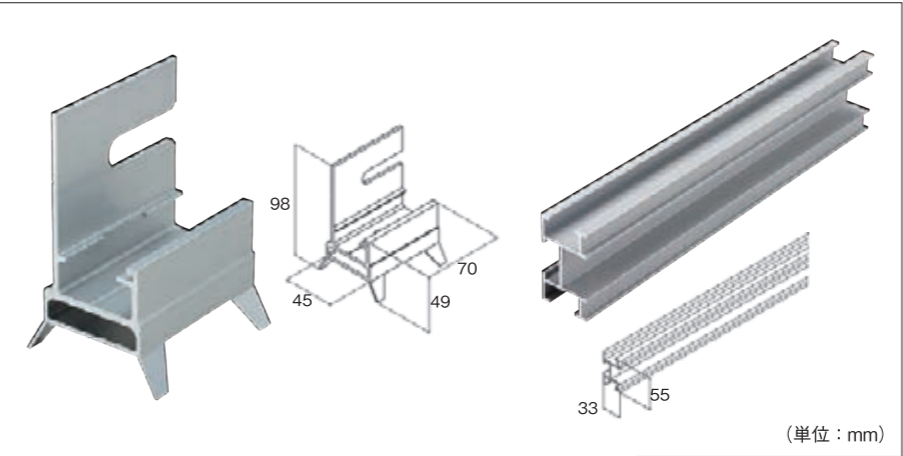
重ねベースAライト(レールタイプ)

6KB1201001
N6KB0001

屋根形状・寸法をご確認ください



屋根形状	H	P	A
88タイプ	88	200	35
150タイプ	150	250	40



特長

- 屋根流れに対して、平行・直行施工が可能。

仕様

- 本体：アルミニウム(陽極酸化塗装複合皮膜)
- アルミレール：アルミニウム(陽極酸化皮膜)
- ボルト・ナット類：ステンレス+保護皮膜

	コード	品名	重量(g)	入数
本体	001	レールタイプ	95	30

	コード	L(mm)	入数
アルミレール	001	1,300	6
	002	2,400	
	003	3,700	
	004	4,700	

設置条件

太陽電池モジュール	面積 重量	A=1.65m ² 以下 W=20kg以下
耐風圧	設計用基準風速 設置高さ 地表面粗度区分 用途係数	Vo=38m/s h=20m以下 Ⅲ I=1.0
耐積雪	最大積雪深さ 雪の平均単位荷重	Zs=60cm以下 P=20N/m ² ・cm
耐地震	設計用水平震度 地震地域係数 用途係数	Ks=1.0 Z=1.0 I=1.0
設置角度(屋根勾配含む)	12°以下	
設置工法	レール工法	
パネル固定	方式 数量	押さえ金具方式 3点固定/片側長辺(推奨)

注意

- 塩害地域には、使用できません。
- 太陽電池アレイの設置には、建物の強度は保障致しません。

施工手順(レール工法)



屋根用締結ボルトにスペーサーシートと重ねベースAライト(レールタイプ)を取り付けます。



屋根用締結ボルトに重ねベースAライト(レールタイプ)を固定後、金具本体ツメ部にレール側面のツメ部を引っ掛けます。



回転止付ボルトで固定後、ナット・ワッシャー・スプリングワッシャーで締め付けてください。

押え金具／傾斜架台

太陽電池モジュール固定金具・ハゼ式折板屋根用傾斜架台

押え金具(アルミ製)

N60110

押え金具(中間)



用途

- 太陽電池モジュール間を固定するアルミ製押え金具です。

仕様

- 材質：アルミニウム(陽極酸化塗装複合皮膜)

コード	重量(g)	入数
35001	70	180

押え金具(端面)



用途

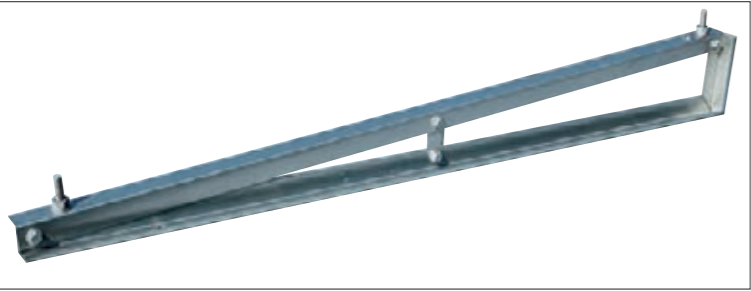
- 太陽電池モジュール端部を固定するアルミ製押え金具です。
- 各モジュール規格及び仕様を参考に型番を選定してください。

仕様

- 材質：アルミニウム(陽極酸化塗装複合皮膜)

コード	型番	重量(g)	入数
45030	30	61	180
45033	33	63	
45036	36	64	
45040	40	67	
45046	46	71	
45050	50	73	

傾斜架台



用途

- 傾斜屋根に対し、太陽電池モジュールをフラットまたは傾斜させる為の架台です。

特長

- フレーム架台に比べ、軽量かつ低コストです。
- 各太陽電池モジュール寸法に合わせ、製作可能です。

仕様

- 材質：高耐食性めっき鋼板

注意

- 傾斜架台は、太陽電池モジュール1列用です。
- 太陽電池モジュール仕様書を提示いただく場合があります。
- 傾斜架台は、受注生産品です。

傾斜架台設計表 下表に必要条件を記入の上、お問い合わせください。

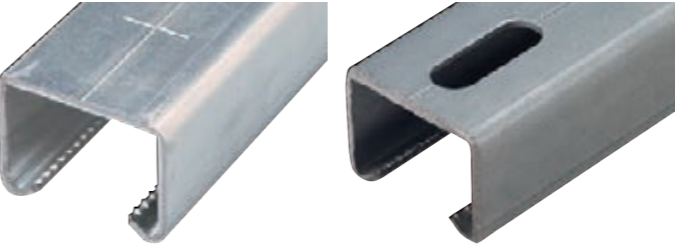
区分	項目	記入欄
案件情報	物件名	
	納入予定日	平成 年 月 日
	設置場所住所	
太陽電池モジュール	メーカー名	
	形式・型番	
	モジュール寸法	L＝ W＝ H＝
傾斜架台	傾斜角度	5度 ・ 10度
取付方法	屋根と傾斜架台の取付け	スーパーハゼグリップ固定 ・ フリーチャンネル固定 ・ スーパー重ねベース固定
	モジュールの傾斜架台取付け	押え金具(端面) ・ フレームボルト固定
設計条件	設計用基準風速	Vo＝ m/s
	設置高さ	h＝ 最大30m
	地面粗度区分	Ⅲ
	耐地震	Ks＝ 1.0
	積雪条件	Zs＝ 最大99cm以下 P＝ 最大20N/m ² ・cm

フリーチャンネル／アルミレール／DRナット

ベース材・ボルト受けナット・受け金具

フリーチャンネル

N0500170



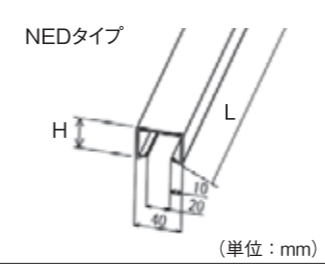
用途

- 太陽電池モジュールや各種金具の取り付け位置を自由に設置することを可能にするベース材です。
- 電線管、丸型ケーブル、ケーブルラック等の支持に用いるベース材です。

仕様

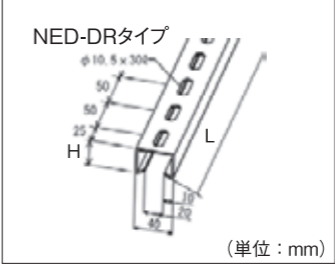
- 材質：高耐食性めっき鋼板

コード	型番	H(mm)	L(mm)
325	NED-30D-25	30	2,500
425	NED-45D-25	45	2,500
340	NED-30D-40	30	4,000
440	NED-45D-40	45	4,000
325	NED-30DR-25	30	2,500
425	NED-45DR-25	45	2,500



NEDタイプ

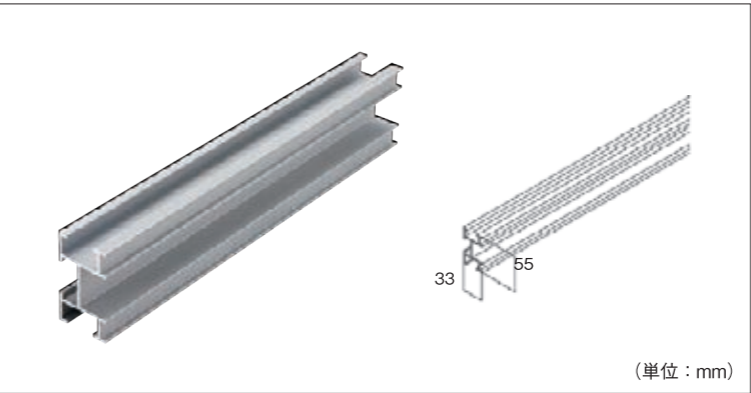
(単位：mm)



NED-DRタイプ

(単位：mm)

アルミレール



用途

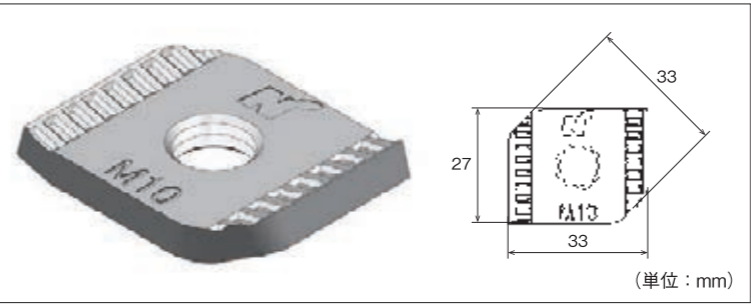
- 太陽電池モジュールや各種金具の取り付け位置を自由に設置することを可能にするベース材です。

仕様

- 材質：アルミニウム(陽極酸化皮膜)

(単位：mm)

DRナット

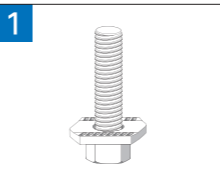


用途

- ベース材(フリーチャンネル)に各種金具を取り付ける為のボルト受けナットです。
※ボルトは付属しません。取り付け物に合わせてボルトサイズを選定してください。

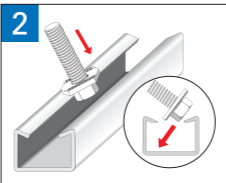
仕様

- 材質：スチール(溶融亜鉛めっき＋保護皮膜)



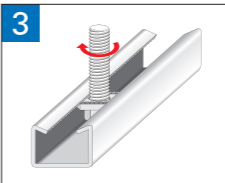
1

DRナットに押しボルトを取り付けます。



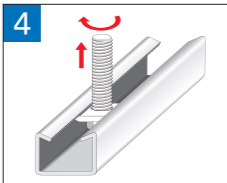
2

斜めから差し込みます。



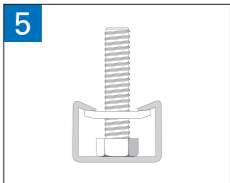
3

上に引き上げながら90°に回転させます。



4

DRナットの突起部分を噛ませた状態で、ボルトを時計廻りに回転させます。



5

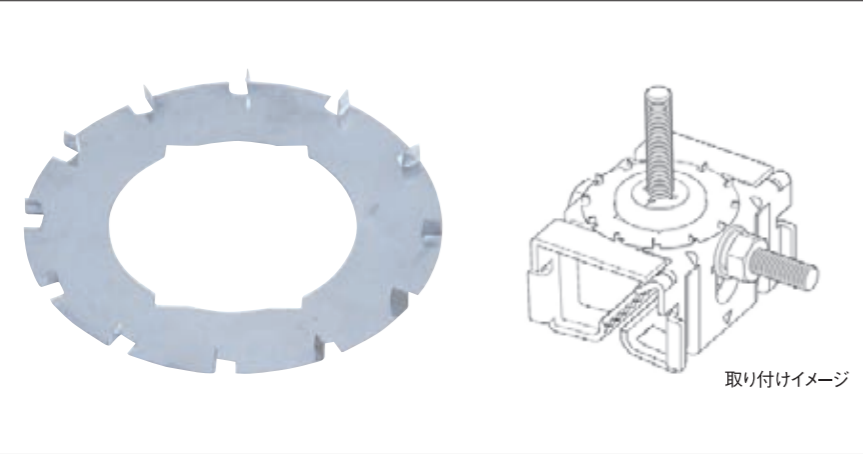
ボルトが内側に接し、固定されたら完了です。

アースプレート／スーパーハゼグリップAアース金具／パネル受け金具

電氣的接続金具・パネル受け金具

アースプレート

N6021023



取り付けイメージ

用途

●太陽電池アレイ関連の電氣的接続に最適な金具プレートです。

特長

●ハゼグリップ(スーパー・ライト)、スーパー重ねベースに組み合せるだけで、簡単に電氣的接続ができます。

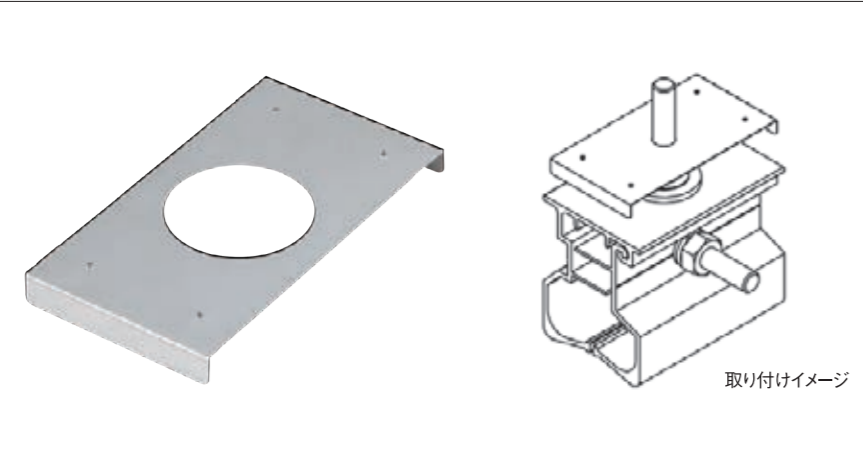
仕様

●材質：ステンレス

コード	入数
101	400

スーパーハゼグリップAアース金具

N6029113



取り付けイメージ

用途

●太陽電池アレイ関連の電氣的接続に最適な金具プレートです。

特長

●スーパーハゼグリップA、スーパー重ねベースAに組み合せるだけで、簡単に電氣的接続ができます。

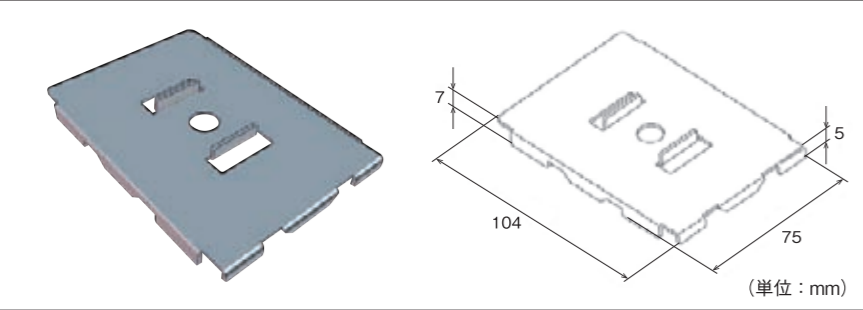
仕様

●材質：ステンレス

コード	入数
001	300

パネル受け金具

N6011022



(単位：mm)

用途

●太陽電池モジュールをハゼグリップライト及びベース材(フリーチャンネル)に取り付ける際に使用する受け金具です。

仕様

●スチール(溶融亜鉛メッキ+保護皮膜)

コード	重量(g)	入数
001	100	200