

ECOで \ いい / カーポート E-PORT V

横から縦へ
スリム&スマート



電気を賢く

創る

貯める

使う

ソーラー付
カーポート

日中の太陽光から
効率良く電力創り

蓄電池

太陽光発電からの
電力をしっかりと
蓄える

EV チャージャー

EVカーへ使用
夜間ピーク時へ使用
余剰電力は売買へ

両面モジュール専用

高品質

材料調達から切断・加工
すべて国内自社工場
(JIS 認定工場)にて製造

高信頼

設計基準風速 38m/s、
積雪 60cm に耐え、最高
グレードのアルミ材を使用

高意匠

縦置き型のスリムで
シャープなデザイン

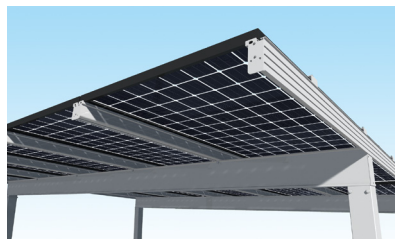
製品仕様

	材質	表面処理
架台本体	アルミニウム合金 (A6005C-T5)	陽極酸化複合皮膜 A1 種
ボルト類	ステンレス SUS304	SUS 素地

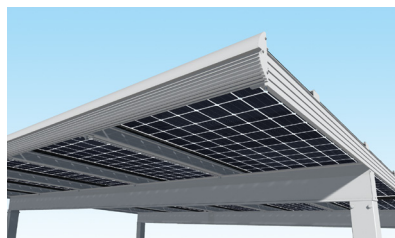
設置条件

耐風圧性能	設計基準風速 38m/s 以下
耐積雪性能	最大積雪 60cm 以下
間口開口	柱間ピッチ W4990mm
天井高さ	最下部高さ GL+2300mm

水上側ボーダー



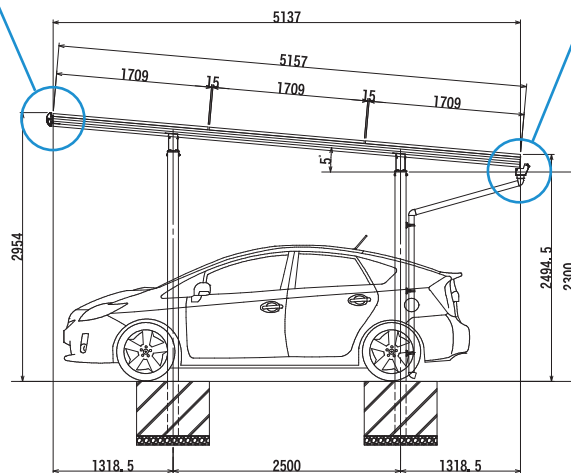
スタンダードタイプ



エンボスタイプ (オプション)

基本レイアウト

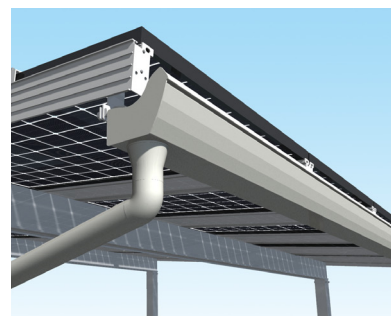
標準パターン／パネル寸法 1709×1006×30



水下側雨樋

雨樋仕様：

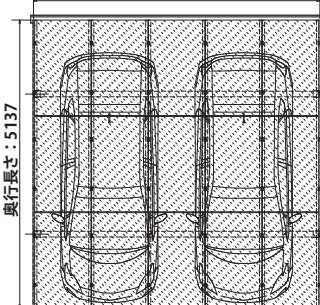
亜鉛処理スチール芯表面高耐候性
特殊樹脂コーティング



スタンダードタイプ

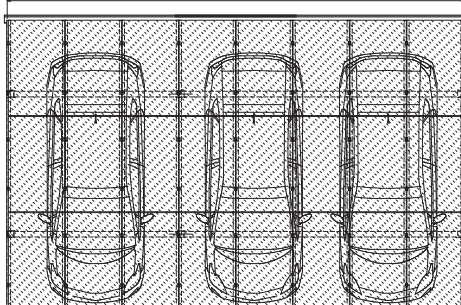
2 台用

全長：5110



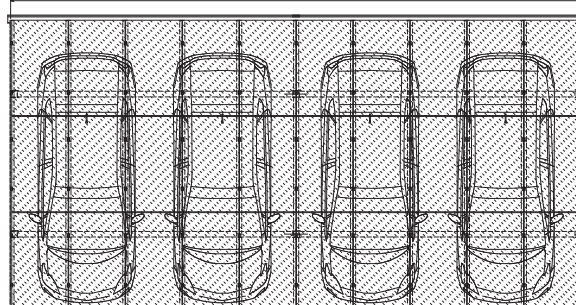
3 台用

全長：8158



4 台用

全長：10190



導入事例

※使用用途や設置場所により建築確認申請が必要になりますので、建築設計者様にご確認下さい。



製品に関するお問い合わせは

日栄インテック株式会社
環境事業部

〒116-0011 東京都荒川区西尾区 7-34-10
TEL：03-6758-5501 FAX：03-3894-0458
URL：<http://www.nichieiintec.jp>

